

OPPEIN 欧派

衣柜 | 高颜整家定制

OPPEIN 欧派
衣柜 | 高颜整家定制

有家 有爱 有欧派

www.oppein.cn

OPPEIN 欧派

欧派家居集团股份有限公司
OPPEIN HOME GROUP INC.

ADD: 广州市白云区广花三路366号欧派工业园 TEL:400-884-1868 P.C.:510450

2022

博纳精深产品手册

2022 博纳精深产品手册

内部资料 请注意保密



MTDS电子手册APP

爱

有家 有爱 有欧派

给你带来不一样的家



小时候

我特别希望能够拥有属于自己游乐园



读书后

开始有了隐私
很想拥有一个独立的空间
可以读书和网游



工作后

知道什么叫做品位
商务时,穿西装带领带
逛街时,穿休闲装
运动时,穿运动装
特别需要足够大的空间(玄关、衣柜)

...

其实

人生每个阶段,对家庭的空间布局也有不一样的需求
“博纳精深”深入研究客户痛点
为每个家庭带来舒适的空间

OPPEIN HOME

28

YEAR

1994-2022



关于欧派

O P P E I N
欧派家居集团股份有限公司创立于1994年,股票代码603833。包括全屋定制、衣柜、卫浴、木门、金属门窗、装甲门、家具、厨房电器、软装、整装大家居等,形成多元化产业格局,是国内综合型的现代整体家居一体化服务供应商。

关于欧派

博纳精深理念

博：博采众长

结合生活物品的功能属性，对物品进行合理归类，打造专属收纳空间，以优异的结构设计实现空间最大化利用；

纳：归纳有序

结合人体工程学，以用户生活动线为基础，就近储存为原则，简化生活行为流程，提高生活效率；

精：精益求精

通过用户细分，深入了解用户真实需求，进行柜体全生命周期定制，以解决家庭各个阶段的生活痛点为目标。

深：深奥精微

深入调研



深入各户型调研



进行百万数据分析



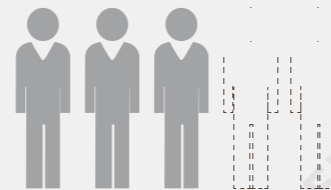
开发核心产品
解决客户收纳难点

全球(含中国)

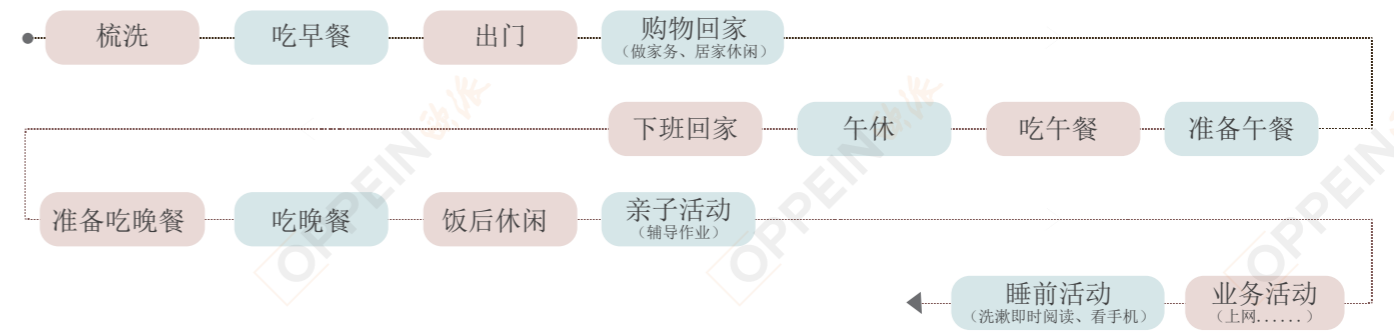
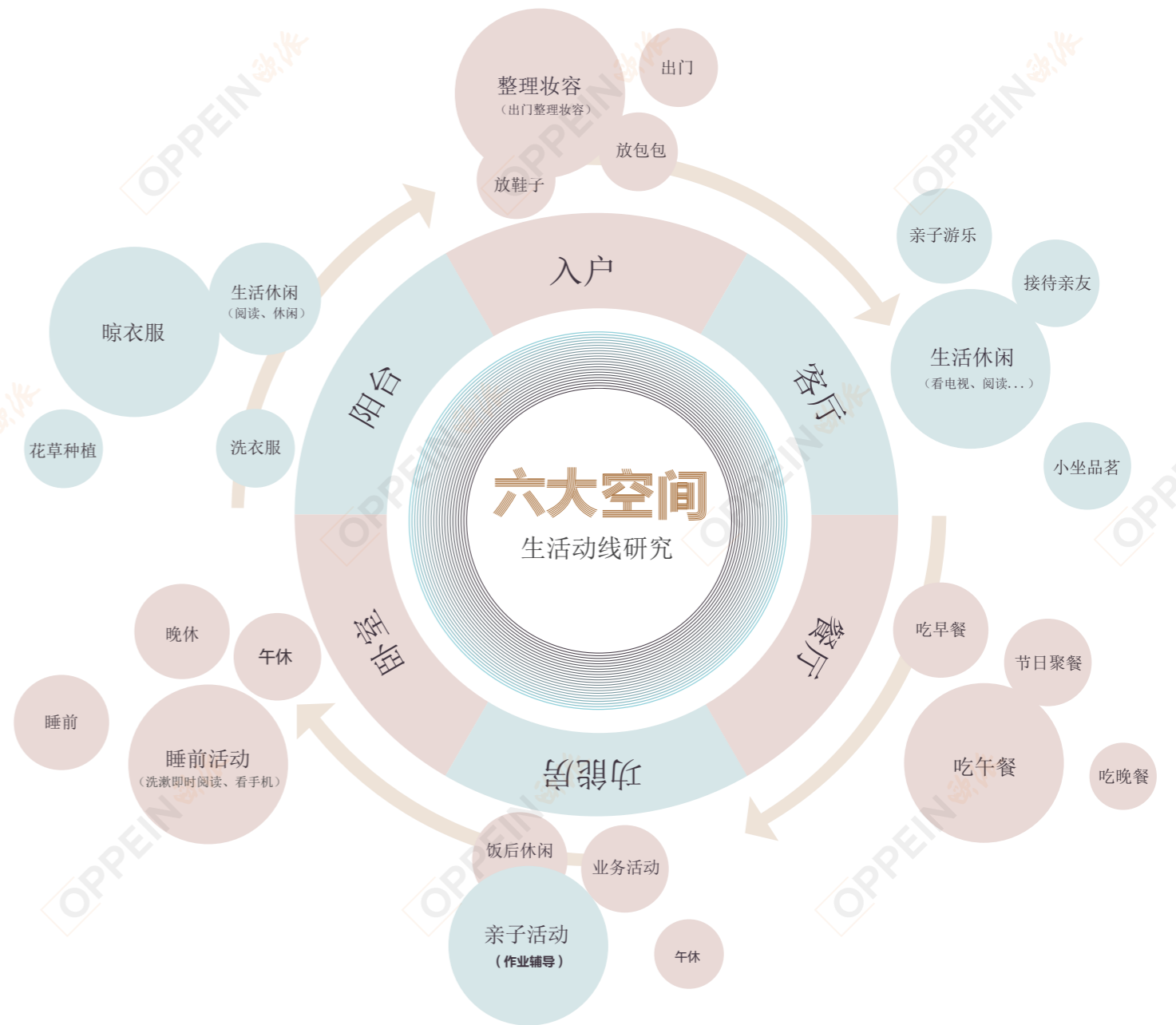


走访4万家庭
近32万份随机抽样调查
11000位消费者深度访问

中国



走访3万家庭
近12万份随机抽样调查
8500位消费者深度访问



6大生命周期

6段全家庭生命周期 定制一辈子的幸福



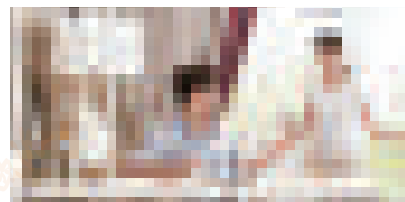
奋斗期

随心主义
22-27岁



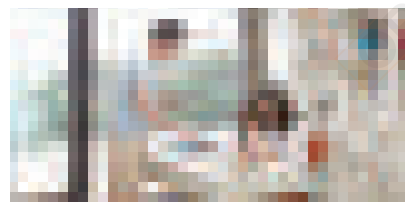
新婚期

甜蜜主义
27-33岁



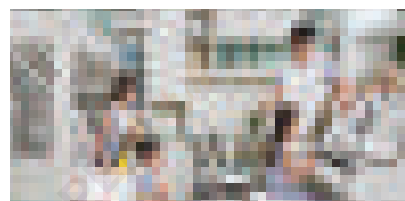
一孩期

陪伴主义
0-6岁



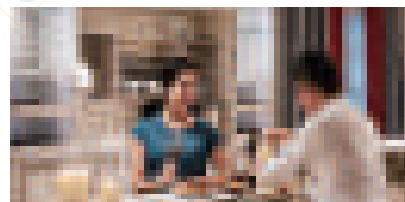
二孩期

乐享主义
6-15岁



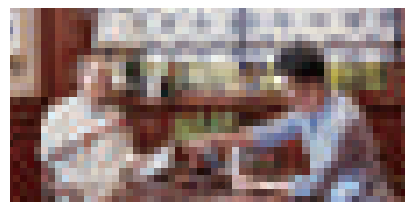
成就期

轻奢主义



洒脱期

闲适主义
16-22岁



人体工程学应用

只为合理收纳，能更好利用家庭每个空间，从此告别凌乱。

收纳分区的人体工程学应用图：

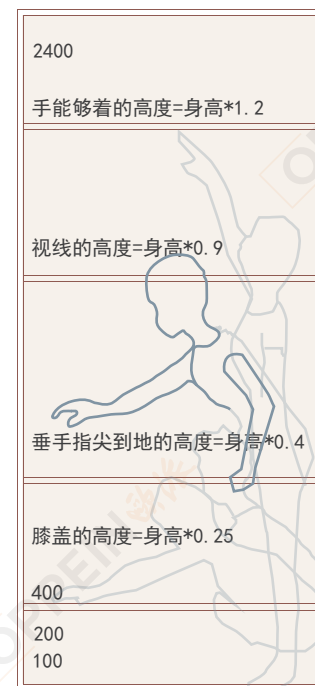
低频率使用的物品存放区（轻物放上面，重物放下方） C区

中频率使用物品存放区（轻物放上面，重物放下方） B区

高频率使用区，是活动的CBD A区

中频率使用物品存区（轻物放上面，重物放下方） B区

低频率使用的物品存放（轻物放上面，重物放下方） C区





解决空间痛点

空间太小
X

空间畸形
X

空间浪费
X

空间规划
不合理
X



空间利用
✓

收纳引导
✓

家庭周期
✓

解决空间痛点 是我们定制家居的核心点

从空间成本上来计算，买一套不合适的成品家具，很可能浪费数平方米的空间。以现在的房价来计算，相当于浪费了好几万元，并且这种浪费将是长期存在的，而定制家居精确面对各式定制空间方案，解决各类空间痛点，省钱、省时、省心。

通过门后收纳、窄柜收纳、台面空余空间利用，扩增柜体收纳空间；通过挖掘异形空间利用/百变家具实现空间功能重合，系统解决客户家庭空间不足；

通过抽屉柜内分格、台面分格物品储存特性研究/物品使用习惯研究等，开发系统收纳模块，引导客户能高效、有序的进行家务整理；

针对家庭的形成与成长变化性，设计家庭成员需求功能模块，如小孩成长需求、老人无障碍设计等。

个性化定制需求 建立不同兴趣圈与族群特性分区



户外运动



萌宠爱好



电竞游戏

族群特性

产品研发和设计深度挖掘各种不同群体的特点和爱好进行，研发高度匹配族群需求的客制化定制产品，

如小孩成长相关；

运动爱好者相关的物品存放与收纳模块等；

宠物爱好者相关的家庭宠物物品收纳模块；

电竞游戏爱好者相关的物品存放与收纳模块；

大道至简

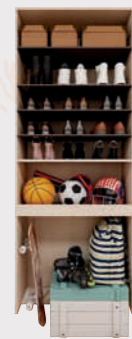
臻于细节

博纳精深模块研究

按照不同阶段的生命周期规划家庭空间；
合理利用家庭每一寸空间。

● 入户模块

800mm ≤ w ≤ 1100mm



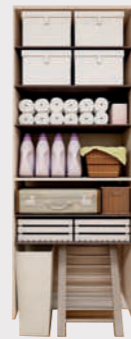
运动模块

- 运动物品存放
- 鞋子存放
- 新婚家庭
- 有孩家庭



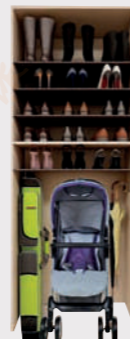
家政模块

- 清洁工具存放
- 雨伞存放
- 鞋子存放
- 候鸟家庭
- 离巢家庭



储物模块

- 日用品
- 备用物品存放
- 候鸟家庭
- 离巢家庭



推车模块

- 婴儿车
- 购物车存放
- 鞋子存放
- 新生命家庭
- 经常使用购物车的长辈



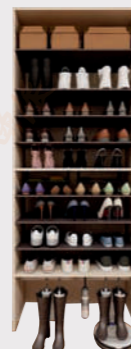
宠物模块

- 宠物用品存放
- 鞋子存放
- 爱宠家庭



休闲模块

- 高尔夫球包
- 钓鱼套装
- 户外休闲物品存放
- 鞋子存放
- 单身育年
- 候鸟家庭



存鞋模块

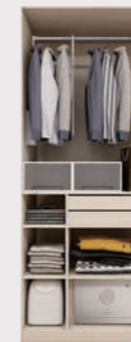
- 存放鞋子
- 扫地机器人
- 新婚家庭
- 有孩家庭等



运动模块

- 临时挂衣
- 箱包收纳
- 经常出差
- 旅行的单身青年新婚家庭

● 衣柜模块



叠衣模块

- 满足挂衣、叠衣、配饰、贵重物品收纳需求
- 适用于叠衣需求较多的人群

尺寸: 764mm-964mm



短衣模块

- 短衣挂放
- 适用于叠衣需求较多的人群

尺寸: 400mm-1100mm



冬衣模块

- 通过塑料储物盒调整长短衣挂放比例
- 适用于冬季长衣较多的时段

尺寸: 400mm-1100mm



夏衣模块

- 通过塑料储物盒调整长短衣挂放比例
- 适用于夏季中短装较多的时段

尺寸: 400mm-1100mm

● 餐边柜模块



茶水模块

- 冲饮泡茶
- 杯碟收纳
- 调料收纳
- 食品收纳
- 适用于叠衣需求较多的人群

尺寸: 800mm-1100mm



喂养模块

- 儿童喂养物品收纳
- 冲饮泡茶
- 食品收纳
- 有孩家庭

尺寸: 800mm-1100mm



备餐模块

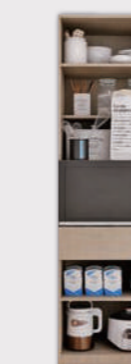
- 洗涤备餐
- 冲饮泡茶
- 调料收纳
- 食品收纳
- 喜欢烘焙
- 习惯在餐厅备餐的家庭

尺寸: 800mm-1100mm



小电器模块

- 小电器收纳
- 临时操作台
- 食品收纳
- 习惯在餐厅烧水煮咖啡豆浆的家庭



烘焙模块

- 烤箱嵌入
- 烘焙工具
- 收纳食品收纳
- 喜欢烘焙
- 烤箱/微波炉放在餐厅的家庭

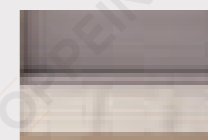
尺寸: 400mm-600mm



酒水模块

- 恒温酒柜
- 嵌入酒类
- 展示酒杯
- 配件收纳
- 喜欢品酒
- 藏酒的家庭

尺寸: 400mm-600mm



卡座模块

- 餐边延伸
- 舒适就餐环境
- 餐厅空间较大的家庭

尺寸: 1200mm-2000mm

门板标准尺寸对照表

高度	宽度	以50为进制的宽度尺寸														适用范围		
		300	350	375	400	450	500	550	600	650	700	750	800	900	1000			
以6-120为进制的高度尺寸	常规	120	*	*	*	*	*											抽屉
		180	*	*	*	*	*	*	*	*	*	*	*	*	*	*	*	
		240	*	*	*	*	*	*	*	*	*	*	*	*	*	*	*	
		360	*	*	*	*	*	*	*	*	*	*	*	*	*	*	*	抽屉&上下翻门&平开门(宽度≤550)
		420	*	*	*	*	*	*	*	*	*	*	*	*	*	*	*	
		480	*	*	*	*	*	*	*	*	*	*	*	*	*	*	*	
		540	*	*	*	*	*	*										
		600	*	*	*	*	*	*	*									
		660		*	*	*	*	*	*									
		720		*	*	*	*	*	*									
	780		*	*	*	*	*	*										
	840		*	*	*	*	*	*										
	960		*	*	*	*	*											
	1080		*	*	*	*	*											
	1200		*	*	*	*	*											
	1320		*	*	*	*	*	*										
	1440		*	*	*	*	*	*										
	1560					*	*	*	*									
	1680					*	*	*	*									
	1800					*	*	*										
1920					*	*	*											
2040					*	*	*	*										
2160					*	*	*	*										
2280					*	*	*	*										
2340					*	*	*	*										
超高门	2400					*	*	*	*									
	2520					*	*	*	*									
	2580					*	*	*	*									
	2640					*	*	*	*									
备注	紫色为新增尺寸 门板尺寸：共计184 注：为保证超高门产品柜身不变形，超高门柜体只能以单元柜的形式组拼，不能使用共用侧板														合计184个 (新增25个)			

标准柜体尺寸推荐表

序号	产品品类	内容	深度mm (不含门厚)	备注	高度mm (含台面)	备注
1	趟门衣柜	趟门衣柜外侧板深度	580(顶柜)/600	趟门衣柜最小尺寸600, 除去路轨的宽度, 可用空间在500-530之间, 属于可用范围。若想要宽裕的空间可做650深度		卧室空间安装中央空调后, 装修的完成面基本标准为2400左右; 若不安装中央空调, 不吊天花, 则层高为2750-2800左右;
2	平开门	平开门衣柜深度	550/580	衣柜的进深一般在550-600之间, 除去衣柜背板, 整个衣柜的深度是在530-580之间。这个深度是比较适合悬挂衣物的, 不会因为深度太浅造成衣服的褶皱。如果太深也会浪费空间, 550是最小尺寸, 580是宽裕尺寸	2100/2340+顶柜+封板; 2700+封板	根据中国女性的身高尺寸, 立姿摸高在2110左右, 欧派柜体高度减去顶板高度18, 减去衣通与顶板的间隙50, 再减去衣架的高度150, 则拿取衣物高度为1882/2002/2122, 除2340高度立柜外, 其余尺寸均满足中国家庭使用
3	吊柜		300/350	如果吊柜仅用于书籍、文件盒、医药箱等物品, 300的深度足够使用, 若有更大深度需求, 则使用350深度	/	/
4	入户柜	坐凳			445(顶包门, 含25台面); 432(门包顶+12仿岩板台面)	根据人体工程学中坐姿膝高的尺寸, 可以确定坐凳面的高度。450左右是常规座面高度尺寸
5		地柜(操作台)	350(默认)	入户柜最主要的收纳对象是鞋子, 我们日常的鞋子深度最大为320, 考虑到层板减尺和板材利用率, 故将尺寸定为350	925(顶包门, 含25台面); 912(门包顶+12仿岩板台面); 1045(顶包门, 含25台面); 1032(门包顶+12仿岩板台面)	随手放置物品的台面高度, 要满足置物 and 随意拿取的要求, 详见餐边柜台面高度
6		立柜			2100/2340+顶柜+封板; 2700+封板	通常入户空间都是吊天花, 装修的完成面基本标准为2400左右
7	床头柜	床头柜	450/550	根据力学原理及人体工程学, 国家轻工业部门发行的床头柜标准尺寸中其深度需在350-450之间, 考虑到床头放台灯或收纳盒的需求, 常规尺寸定为450; 550的深度尺寸仅适用于床头作为书桌台面的情况	445(顶包门, 含25台面); 432(门包顶+12仿岩板台面)	床头柜的高度一般是依照床体的高度进行设计, 正常情况下, 依照坐姿膝高的人体工程学尺寸, 床高在400-500之间较为舒适, 略高于膝高(坐姿膝高-50, 国人膝高在440~450之间)10~20更有益于健康; 而欧派床头柜的高度考虑到规避磕碰的风险, 会略低于床高(欧派标准床侧高295, 减去排骨架下沉55, 再加上国内标准床垫的高度220-250, 床高460-490; 市面上大多出成品床在450左右)
8	电视柜	地柜	350/450	电视柜不仅用于书籍、文件盒、医药箱等物品, 同时, 电视柜会收纳一些电子设备(相机、PS、投影仪等)和软装产品(桌布、清洁物品等), 定其深度为350; 而电视柜的地柜需要背部空间走线, 以及电视盒、音响等设备的放置, 可根据实际情况选用更大的尺寸	445(顶包门, 含25台面); 432(门包顶+12仿岩板台面)	电视柜的台面高度与决定了电视机的高度, 人仰视时易使颈部疲劳, 所以电视高度应以人平视或略微俯视时视线高度为标准, 一般情况下, 坐姿眼高在700-800, 电视机中心的高度一般在200-370(40寸~60寸), 则电视柜台面的高度在330-600之间, 根据标准门板尺寸, 选择446作为电视柜地柜的标准高度
9		立柜			2100/2340+顶柜+封板; 2700+封板	客厅空间都是吊天花家装射灯, 装修的完成面基本标准为2400左右
10	餐边柜、酒柜	地柜(操作台)	350/450(默认)/500	根据餐边柜的使用特性来对其深度进行选择, 1.若只是单纯的用于收纳物品(食品、饮料、餐具、书籍等)选择350的深度, 推荐立柜使用; 2.若有小家电使用需求, 备餐需求, 则需要使用450的深度尺寸; 3.餐边柜已作为厨房的延伸, 用来准备材料, 需要储藏各种大尺寸的厨具时, 可以考虑使用500的深度	925(顶包门, 含25台面); 912(门包顶+12仿岩板台面); 1045(顶包门, 含25台面); 1032(门包顶+12仿岩板台面)	日常生活中, 我们一般会在餐边柜的地柜上摆放电热水壶, 电饭锅等小家电, 站立使用的一般高度是离地1200左右, 而微波炉一般在280, 中国女性的平均身高为1.59米, 因而地柜的推荐尺寸926、1046; 餐酒柜一般放置易碎品居多, 因而高柜不宜太高, 一般在2100左右; 若想做到顶, 也需将常用高度区域设置在2100以下, 以便使用。
11		立柜			2100/2340+顶柜+封板; 2700+封板	客厅空间都是吊天花家装射灯, 装修的完成面基本标准为2400左右
12	书桌/梳妆台	书桌/梳妆台	450/500/550/600	梳妆台的设计一般会与床头柜、书桌、平开门衣柜、趟门衣柜等结合设计, 其尺寸最小为450, 最大为600	745(顶包门, 含25台面); 732(门包顶+12仿岩板台面)	人办公时的坐高为410~440; 对应的书桌下空高为600~620; 工作台面高700~760, 而一般的书桌都会增加一个键盘抽或者是薄抽(80-120)以收纳常用物件。
13	书柜	书柜	300/350	如果仅用于书籍、文件盒、医药箱等物品, 300的深度足够使用, 若有更大深度需求, 则使用350深度	2100/2340+顶柜+封板; 2700+封板	卧室空间安装中央空调后, 装修的完成面基本标准为2400左右

简化居家生活流程

化繁为简 让生活变得更简单

进门动线



开门/关门

开灯

放菜/放包

放伞

换鞋

脱外套

出门动线



照镜子

补妆、整理妆容

换鞋

穿外套（冬天）

检查包包

关灯

开门/关门

鞋类研究

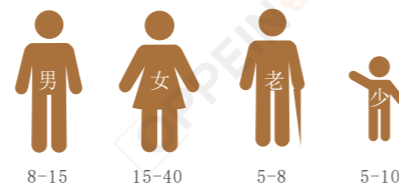
男鞋 宽200×高120mm，休闲区高150-180mm

女鞋 宽180×高180mm，高跟鞋区200-230mm

童鞋 宽160×高100mm，随年龄成长而不同

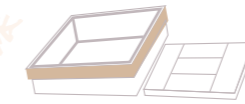
扫地机器人 长345×宽345×高96mm

家庭成员鞋数(双)



目录

DIRECTORY



01 空间解决方案/P001

入户空间展示/P009

客厅空间展示/P015

餐厅空间展示/P019

女士衣柜展示/P025

男士衣柜展示/P031

02 功能配件展示/P037

收纳系统

配饰收纳/P038

叠衣收纳/P041

挂衣收纳/P043

裤子收纳/P046

鞋类收纳/P048

餐边收纳/P051

壁挂收纳/P054

电路系统

插座/P059

线路/P064

护理系统

梳妆镜/P066

穿衣镜/P068

环境护理/P070

照明系统

常用单色温灯具/P074

常用双色温灯具/P080

功能型灯具/P082

灯具配件/P086

阳台系统

阳台配件/P094

多功能系统

功能床五金/P098

折叠抽拉五金/P101

升降五金/P103

其他配件/P105

03 家配产品展示/P112

收纳系统/P113

护理系统/P125

电力系统/P131

安防系统/P134

电器系统/P142

04 功能配件安装

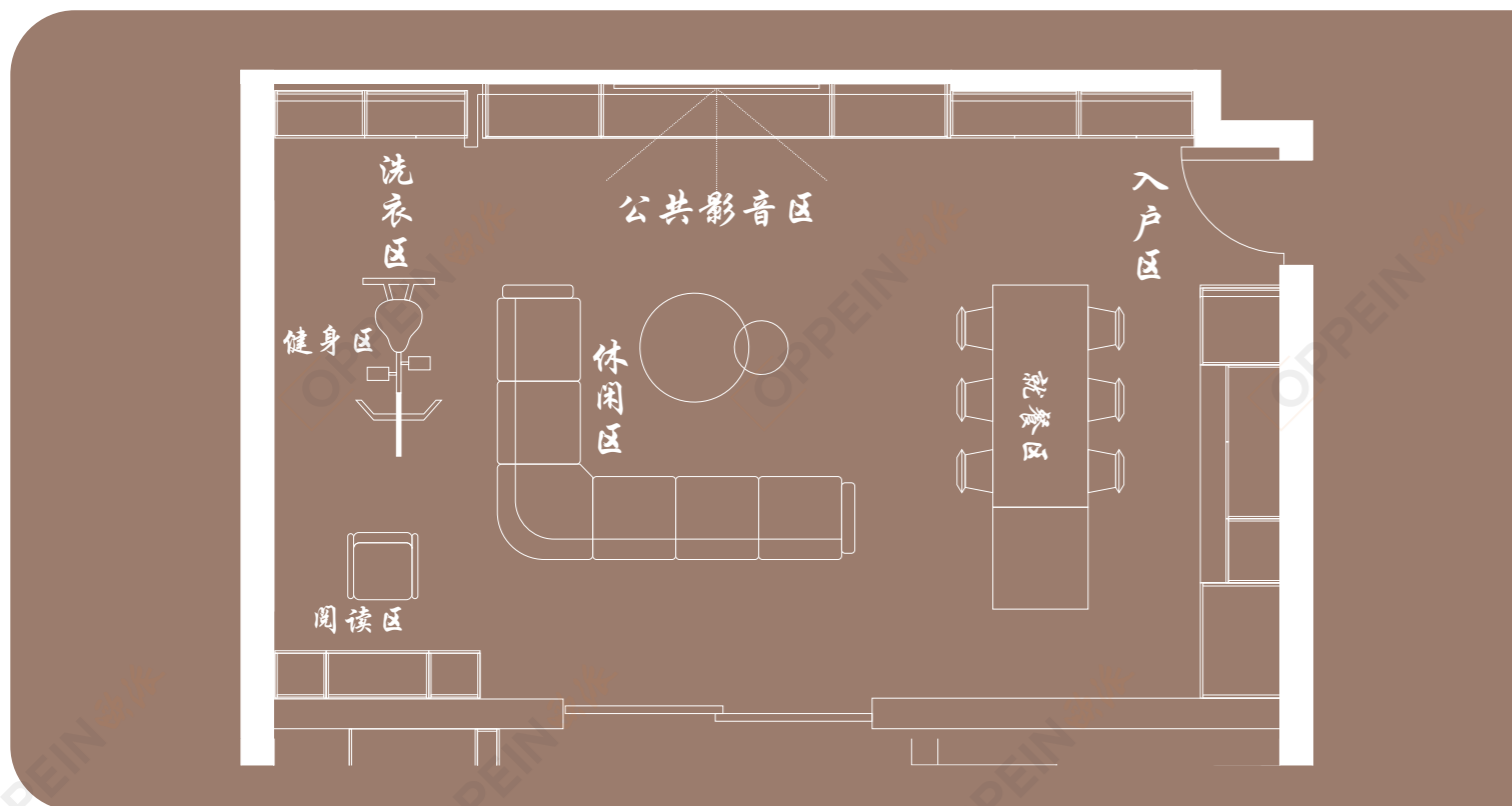
适配表/P146

平面分区展示

客餐厅一体 让欢聚没有距离

ONLY OPPEIN 你的客餐厅空间解决方案

YOUR LIVING & DINING ROOM SOLUTION



入户区

归家消毒一步到位，将病菌拦截在门外

洗衣区

洗、晾、收纳融于一体的功能化空间

就餐区

餐厨融合，有烟火气有温度的家

健身区

超轻简的家庭有氧区

休闲区

以家人为主，共处欢乐时光

阅读区

生活还有诗和远方

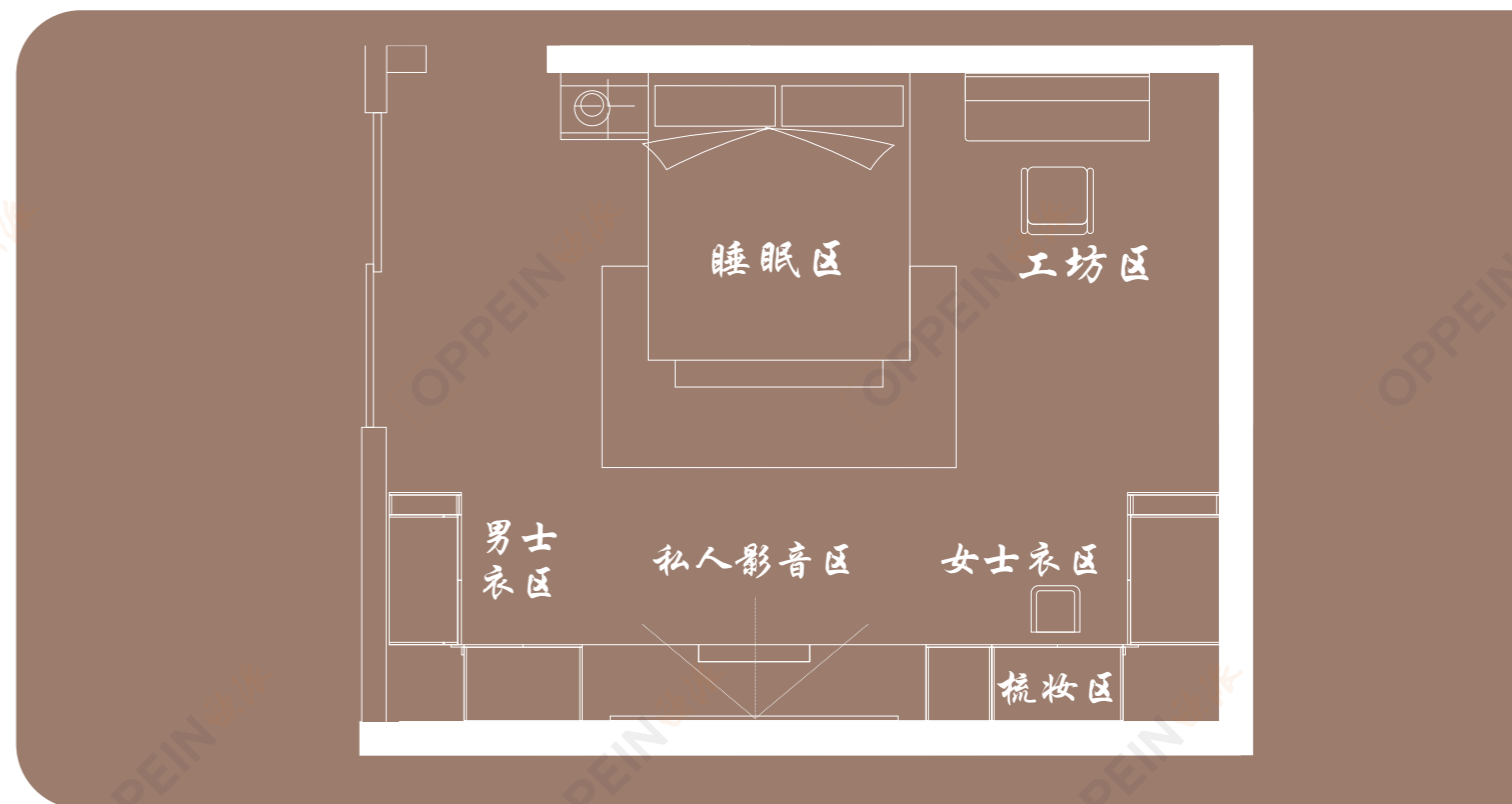
公共影音区

智享娱乐，欢乐升级

与众不同的 life style

ONLY OPPEIN 你的卧室空间解决方案

合理分区，打造卧室生活六大专属空间



男衣区/女衣区

男女分区，高品质分类，精细化收纳

私人影院区

浪漫剧场，独享甜蜜时光

工坊区

兴趣满足，修身学习，生活在左，工作在右

梳妆区

精致美肤，优享呵护

睡眠区

床品升级，睡得健康，打造安心之所

空间效果展示







方案展示-入户柜

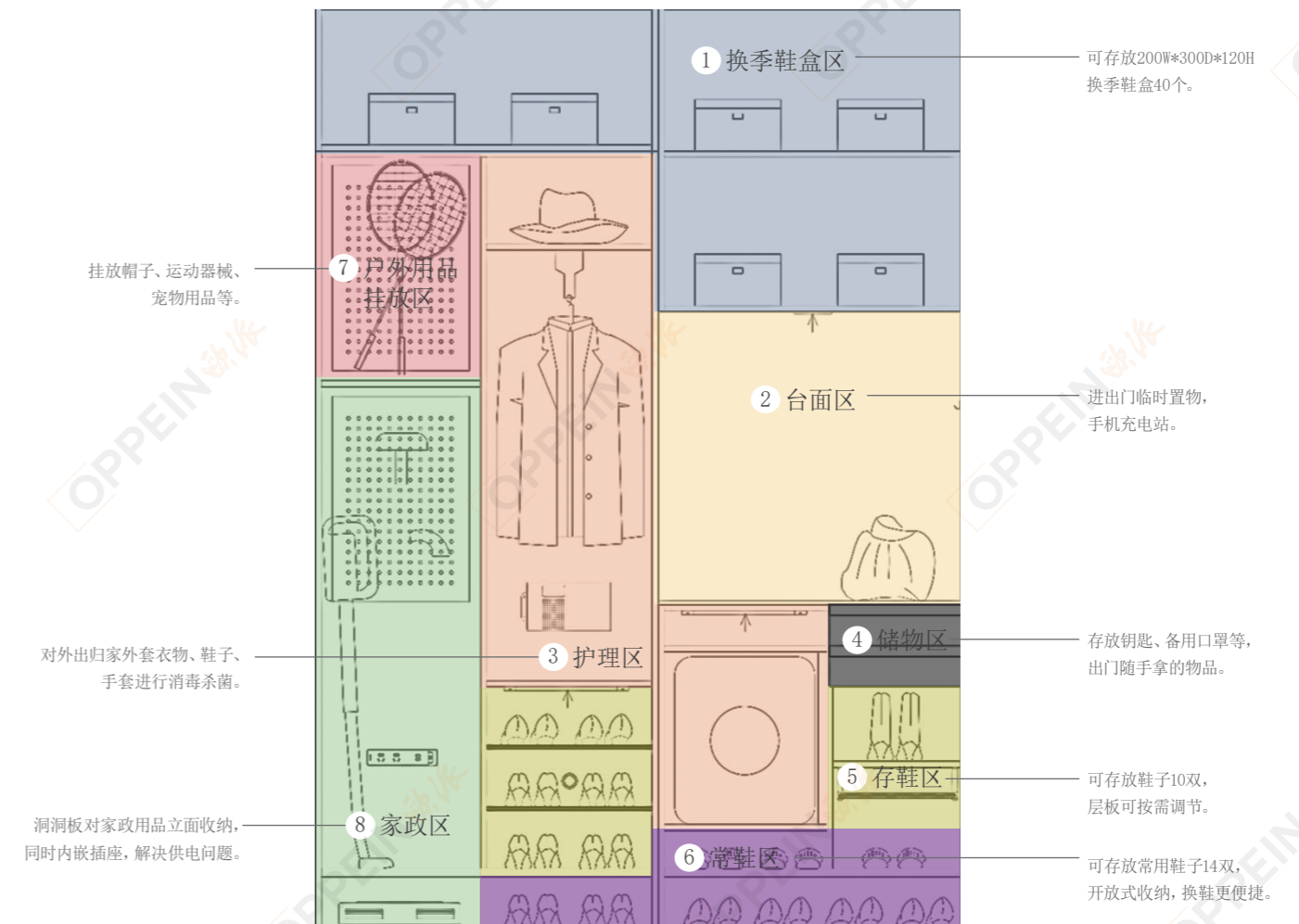
产品编码：PLXG22007-997

产品尺寸：1900W*370D*2700H

功能卖点

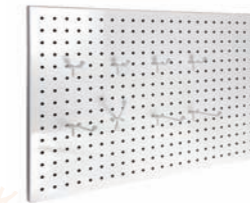
- 1、运用高柜与台面柜的经典组合，将家政柜与入户柜集合一体，最大化丰富场景用途；去地脚设计，便于常鞋收纳、扫地机充电；
- 2、含有挂衣、鞋子、抽屉，三大护理消杀区，守卫居家健康第一道防线；
- 3、极简动线设计，方寸之间体现人性化解决方案。

柜体分区图及说明



入户柜-解决方案

推荐配件



1 洞洞板 P054
挂钩任意调节位置，满足玄关杂物收纳需求。



2 ★ 四口滑盖插座 P062
滑盖防尘设计，嵌入式安装，柜内给电器充电。



3 穿线孔 P064
此处用于扫地机器人穿线到上背板充电。



4 纵向衣通PWNT0005 《销售技术手册》P208
纵向抽拉，便于挑选衣物，适用于浅柜体。



5 护理精灵 P126
对归家衣物、鞋子等离子消毒，杀菌，护理。



6 柜内紫外灯 P082
安装于平开门或抽屉内，开门为普通照明，关门紫外灭菌。



7 深棕ABS通气孔 P107
通气孔位细密，防虫防潮，通风透气。



8 塑料活动层板 P050
可拆装水洗，保持鞋柜干净整洁。

备注：带“★”标记表示 2022年新增配件。

入户柜-解决方案

推荐配件



9 ★ 手扫感应平板灯 P083
面光均匀柔和, 手扫长时停留可控亮度。



10 铝合金一体挂钩 P056
枪灰色挂钩一体美观, 临时收纳口罩、钥匙等。



11 嵌入式智能恒温无线充电器 P132
入户柜设计无线充电, 便于工作手机充电。



12 嵌入式智能鞋柜 P143
烘干、杀菌、熏香全面护理鞋子。



13 固定层板网篮 P050
鞋头死角空间利用, 放置炭包、鞋刷等。



14 ★ 带缓冲折叠凳五金 P101
贴心设计, 方便老人、儿童换鞋。



15 ★ 嵌入式人体感应开关 P091
人走近时自动亮度, 打造沉浸式灯光体验。

备注: 带“★”标记表示 2022年新增配件。

方案展示-电视柜

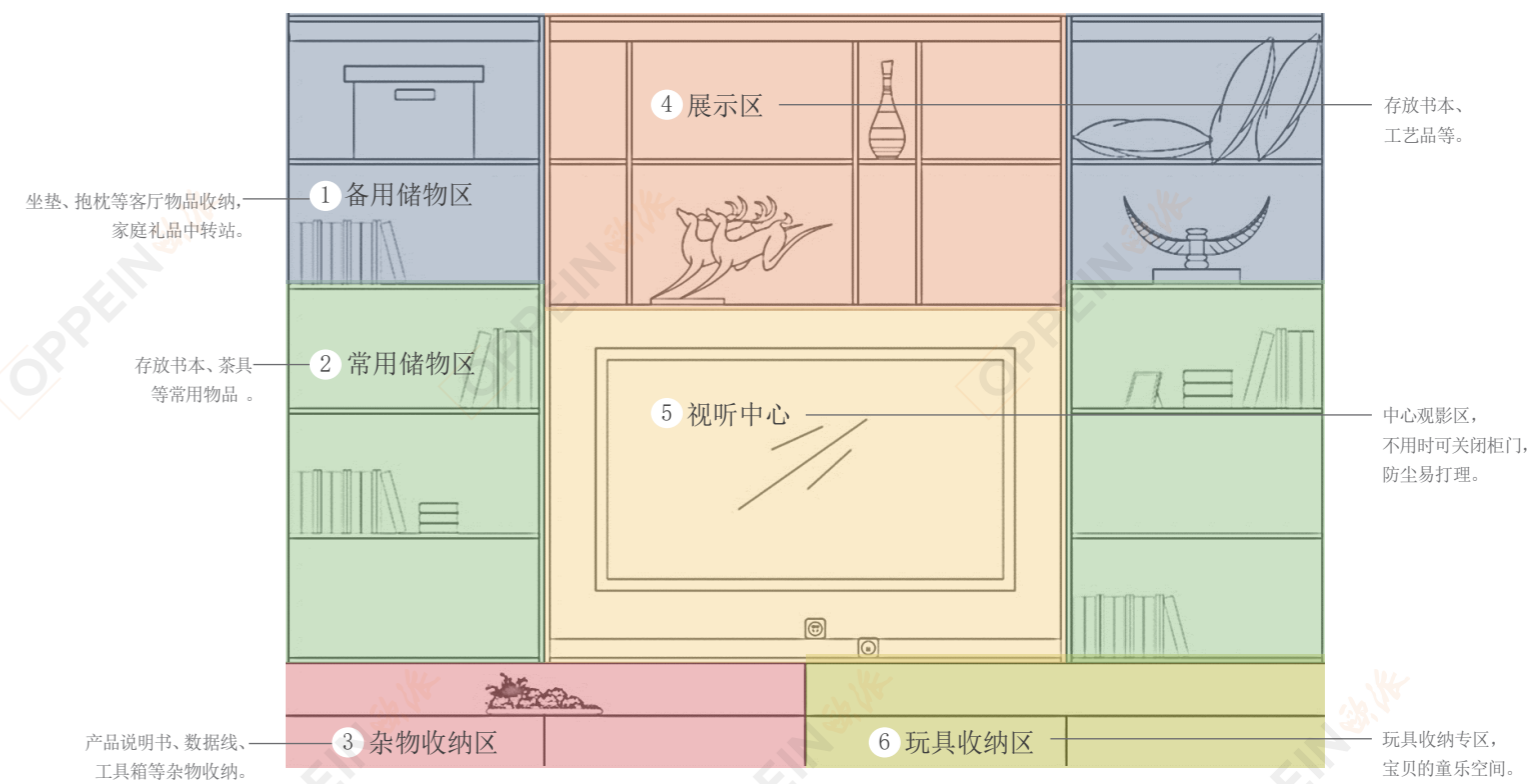
产品编码：PLTV22012-997

产品尺寸：3650W*470D*2700H

功能卖点

- 1、运用电动轨道让移门轻盈滑动，打造智慧生活方式；
- 2、大幅面移门，防尘易打理，柜体满墙式设计，一体美观，弱化柜体体量的同时，存储量倍增；
- 3、门板开合随心，集展示与储物于一体。

柜体分区图及说明





电视柜-解决方案

推荐配件



1 ★ 四门智能电动移门 P111
两边对称同步控制，滑动顺畅，带防夹功能。



2 ★ 装配式电力轨道 P060
摆脱室内布线限制，电器随插随用；
工厂裁切，定制周期短。

备注：带“★”标记表示 2022年新增配件。

方案展示-餐边柜

产品编码——餐边柜：PLCG22010-997

产品尺寸：3200W*620D*2700H

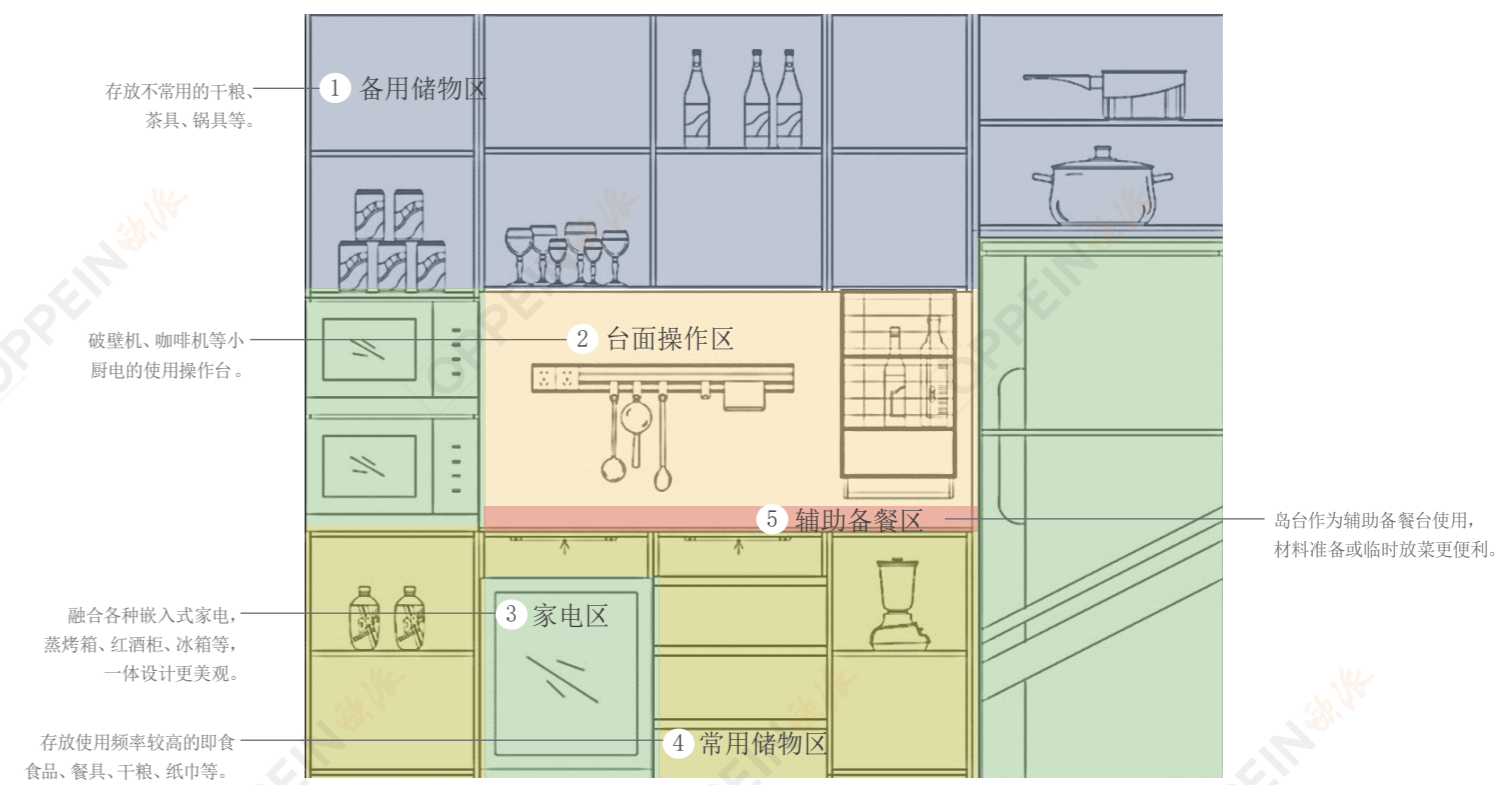
产品编码——岛台：PLDT22003-997

产品尺寸：920W*920D*912H

功能卖点

- 1、一字柜结合岛台设计，打造动线环绕式西厨餐边柜，家人备餐互动更便利；
- 2、柜体完美嵌入各类家电，组成现代化家电一体餐边柜，实用又美观；
- 3、巴士门、摘云台等人性化设计，充分考虑用户使用时的便利性。

柜体分区图及说明



餐边柜 - 解决方案

推荐配件



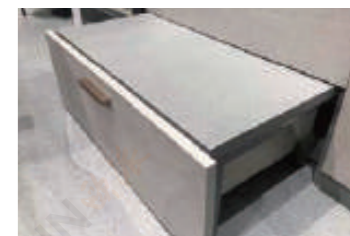
1 智能壁挂系统灯 P122
集音箱、时钟、天气助手、灯光、插座、挂钩、置物架于一体。



2 恒温酒柜 P143
恒温储存红酒，保持酒品最佳口味。



3 背后抽拉式调味拉篮 P051
吊柜空间前后分区，高效利用。



4 摘云台 P102
抽拉脚踏与抽屉结合，既可高柜取物又可存物。



5 巴士门系统LIN-X铰链 P105
超小开度，坐在门前也能直接开启取物。

餐边柜 - 解决方案

推荐配件



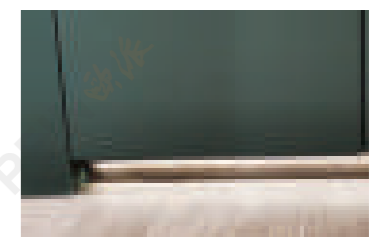
6 冰箱 P144
独立双冷却系统, TPT空间自净化, 精控感温。



7 嵌装旋钮式电力轨道 P061
嵌入式一体美观, 旋钮插座在轨道上任意拔插。



8 隐藏式无线充电器 P131
实现12-30mm远距离隔板无线充电, 隐藏于板件下方。



9 铝合金地脚灯 P080
不可见光源, 光线柔和不刺眼。

方案展示-女士衣柜

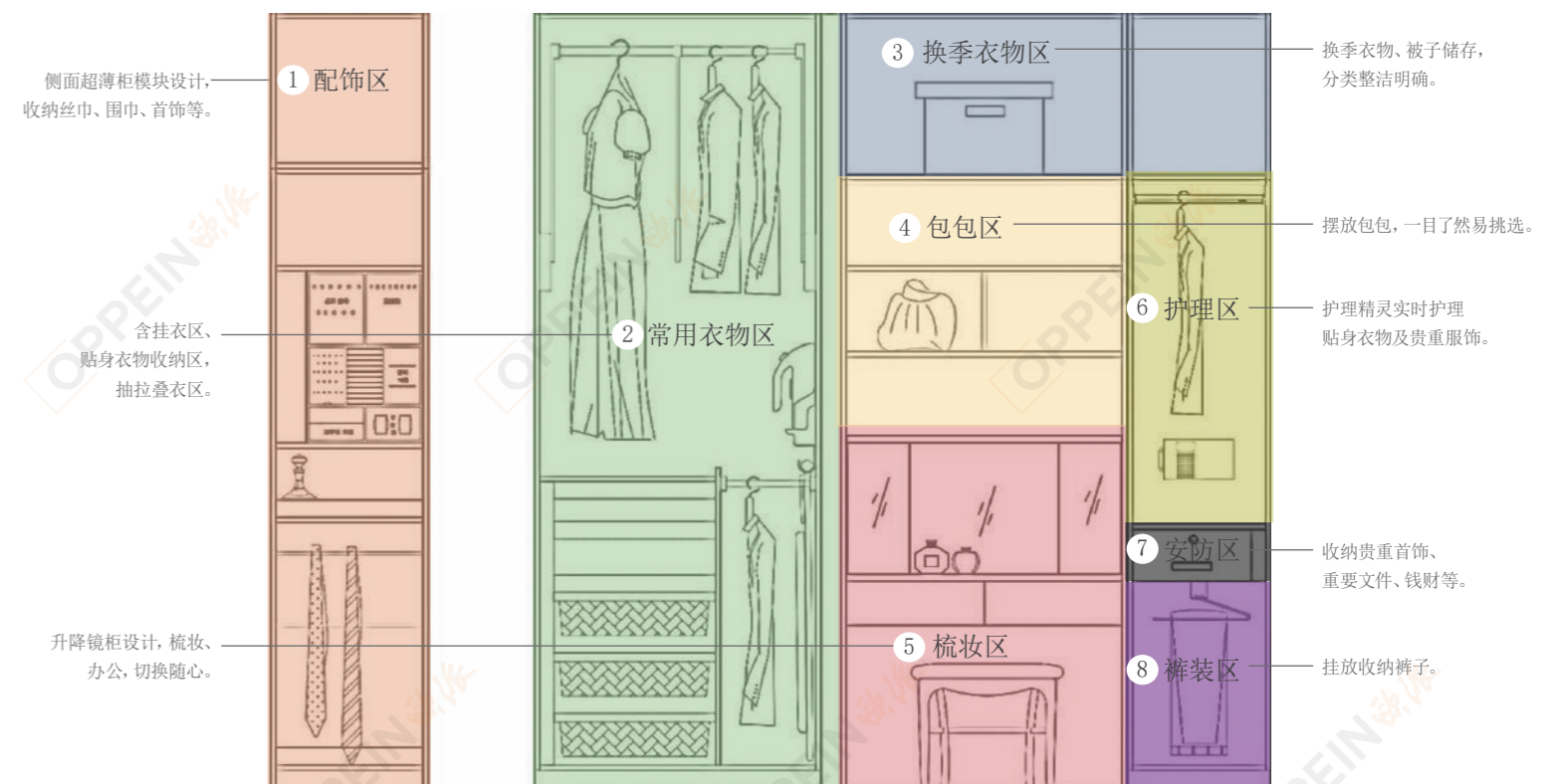
产品编码：PLYJ22009-997

产品尺寸：2130W*1750D*2700H

功能卖点

- 1、男女分区，高品质分类，精细化收纳。
- 2、升降镜柜，下降时可隐藏镜面。
- 3、立面合理分区，收纳更加整洁，一目了然，方便选择更贴心。

柜体分区图及说明





女士衣柜 - 解决方案

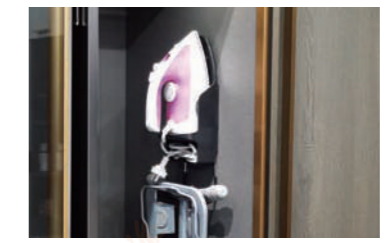
推荐配件



1 壁挂收纳盒 P121
壁挂收纳项链等首饰和手表等配饰。



2 升降衣通 P045
将低频区的顶部空间变为高频区,有效利用高部空间。



3 熨斗挂架 P123
挂放熨斗和熨衣板。



4 折叠烫衣板 P125
耐高温防烫布,中间垫针刺棉,带熨斗尾架



5 ★红褐色皮革多功能收纳盒 P039
用于存放当天使用的手表、戒指、耳环、手镯等。



6 ★胡桃木裤挂架 P047
手握包覆皮革的胡桃木,与木杆相连的金属杆挂放裤子。

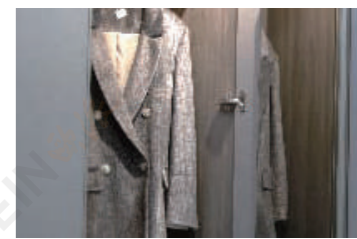
备注:带“★”标记表示 2022年新增配件。

女士衣柜 - 解决方案

推荐配件



7 ★红褐色皮革衣物篮 P042
用于存放各类衣物,可以做三层分别用于存放换季衣物。



8 ★900mm枪灰色无铜旋转穿衣镜 P069
安装于平开门后,可旋转调节角度。



9 ★升降柜电动五金 P104
结合镜子设计,升降隐藏镜面与杂物。



10 护理精灵 P126
对衣物进行等离子消毒,杀菌,护理。



11 指纹锁 P110
用于抽屉或门板,收纳重要文件、首饰等。



12 顶装裤架 P046
纵向抽拉,适用于内空宽较窄的裤装区。

备注:带“★”标记表示2022年新增配件。



方案展示-男士衣柜

产品编码——男士衣柜：PLYJ22010-997

产品尺寸：1470W*1750D*2700H

产品编码——电视柜：PLTV22013-997

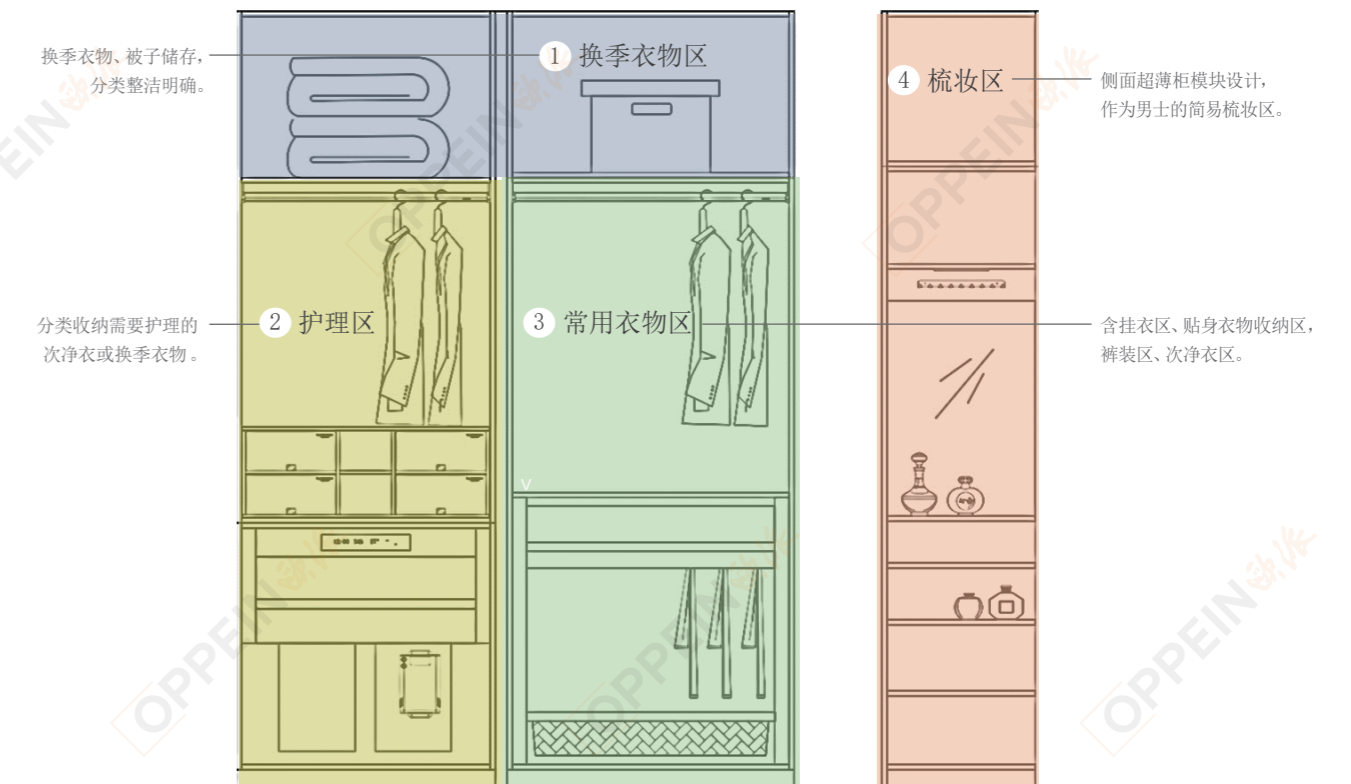
产品尺寸：2627W*580D*2109H

产品编码——电视柜护墙：PLHQ22044-997 产品尺寸：2627W*22D*2700H

功能卖点

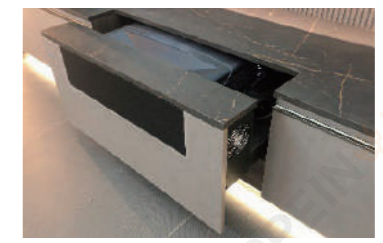
- 1、男女分区，高品质分类，精细化收纳。
- 2、等离子空气净化循环，高效杀菌、防潮、防虫、健康环保。
- 3、脏衣收纳，无纺布袋清新透气，方便拆取换洗。

柜体分区图及说明



男士衣柜 - 解决方案

推荐配件



1 ★激光电视推出器 P11
配合100寸激光电视使用, 打造沉浸式观影体验



2 ★层板后置式衣物护理模块 P070
层板背后的“净护刺客”, 等离子消杀护理衣物。



3 储物收纳盒 P113
有橙色和米色可选, 多个尺寸搭配设计, 收纳袜子、内衣裤等。



4 衣柜精灵 P126
对衣物进行等离子消毒, 杀菌, 护理。



5 衣柜金属拉篮 P041
结合衣柜精灵, 便于柜内空气循环, 全面护理衣物。



6 ★次净衣物篮 P042
分类收纳次净衣物, 布篮可单独取出, 方便换洗衣物。

备注: 带“★”标记表示 2022年新增配件。



男士衣柜 - 解决方案

推荐配件



7 ★ 枪灰色P型感应衣通灯 P085
欧派品牌专用, P型专属设计, 微波感应灯。

8 茶色玻璃多功能饰品盒 P038
用于收纳首饰、手表、领带、丝巾等物品。



9 茶色玻璃裤架 P046
挂放裤子, 防褶皱变形, 裤杆可任意滑动, 便于取放。

10 茶色玻璃塑料藤篮 P041
可收纳次净衣, 或用作柜内抽屉使用, 叠放衣物。



11 ★ 铝合金一体挂钩 P056
可挂放饰品、领带等。

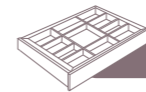
备注: 带“★”标记表示 2022年新增配件。

有序陈列 尽显品质生活



收纳系统

配饰收纳 衣物收纳 鞋类收纳
餐具收纳 其他



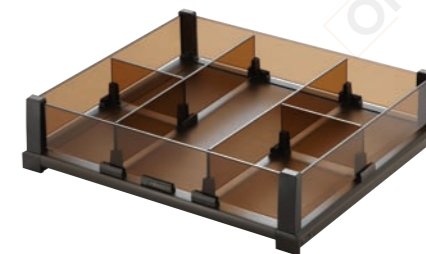
收纳系统-配饰收纳



茶色玻璃抽屉

产品特点

- 该材料用于衣柜内收纳饰品等，玻璃分隔件可纵向移动，根据物品尺寸调节大小
- 茶色玻璃面板，结构通透，可与多种材质搭配运用，轻盈与耐久兼备，能增加柜体亮点
- 同系列产品为：茶色玻璃多功能饰品盒、茶色玻璃塑料藤篮、茶色玻璃裤架、旋转衣物篮



功能配置

型号类型	PBOZ00140564/PBOZ00140764/PBOZ00140864
材质	玻璃
颜色配置	茶色
产品尺寸	W564/W764/W864*D448*H126
安装适配	只做内嵌，要求柜体内空宽度为564/764/864mm，净内空深度≥460mm的柜体上，不可加配面板，饰品盒顶部需留H1，若未标注，则默认45mm，若有标注，则需H1≥30mm。
保修期	3年

茶色玻璃多功能饰品盒

产品特点

- 该材料用于衣柜内收纳首饰、手表、领带、丝巾等物品，米黄绒布内衬，质地柔软细腻
- 茶色玻璃面板，营造通透结构，多种材质搭配运用，轻盈与耐久兼备，能增加柜体亮点
- 同系列产品为：茶色玻璃抽屉、茶色玻璃塑料藤篮、茶色玻璃裤架、旋转衣物篮



功能配置

型号类型	PBOH00360564/PBOH00360764/PBOH00360864
材质	玻璃+绒布
颜色配置	茶色+米黄色
产品尺寸	W564/764/864*D443*H80
安装适配	只做内嵌，要求柜体内空宽度为564/764/864mm，净内空深度≥460mm的柜体上，不可加配面板，饰品盒顶部需留H1，若未标注，则默认45mm，若有标注，则需H1≥30mm
保修期	3年

新



红褐色皮革多功能收纳盒

产品特点

- 1 该收纳盒外框架为铝合金材质，表面咖啡色喷漆。皮革垫搭配铝合金分隔板，组成均匀小方格，与同系列产品材质相同
- 2 高度仅52mm，尺寸轻薄，用于存放当天使用的手表、戒指、耳环、手镯等
- 3 细节精致，整体质感高级，可搭配同系列产品使用，形成层次感



功能配置

型号类型	PBOH00350564/PBOH00350764/PBOH00350864
材质	铝合金+皮革
颜色配置	红褐色
产品尺寸	W564/764/864*D460*H52
安装适配	只做内嵌，要求柜体内空宽度为564/764/864mm，净内空深度≥470mm的柜体上，不可加配面板，收纳盒顶部需留H1，若未标注，则默认45mm，若有标注，则需H1≥30mm。
保修期	3年



实木格子抽A款

产品特点

- 实木原色，典雅尊贵，更显品质，跟柜身配套使用
- 收纳领带、首饰等井然有序



功能配置

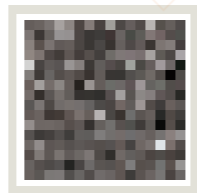
型号类型	PBOZ00070360/0460/0560/0670/0780/0880 (JP-CN-GM36AM/46AM/56AM/67AM/78AM/88AM)
材质	夹板贴木皮
颜色配置	依柜身花色选配
产品尺寸	362/462/562/672/782/882*420*115
安装净空尺寸	D≥430mm, H≥140mm
安装适配	下装区，详见《功能配件安装适配表》
保修期	5年



木纹板格子抽C款

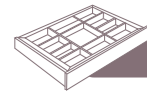
产品特点

- 外观时尚，分区收纳，用来放置领带、围巾等物品
- 进口导轨，静音设计、抽拉更顺畅
- 产品容易清洁打理



功能配置

型号类型	PB0200060360/0460/0560/0670/0780/0880 (JP-CN=GW36CB/46CB/56CB/67CB/78CB/88CB)
材质	木纹板
颜色配置	依柜身花色选配
产品尺寸	362*420*110/462*420*110/562*420*110/672*420*110/782*420*110/882*420*110
安装净空尺寸	D≥430mm, H≥140mm
安装适配	下装区，详见《功能配件安装适配表》
保修期	5年



收纳系统-叠衣收纳



茶色玻璃塑料藤篮

产品特点

- 用于衣柜内收纳换季衣物等，篮筐可拆卸，方便拿取和整理衣物
- 茶色玻璃面板，结构通透，可与多种材质搭配运用，轻盈与耐久兼备，能增加柜体亮点
- 同系列产品为：茶色玻璃抽屉、茶色玻璃多功能饰品盒、茶色玻璃裤架、旋转衣物篮



功能配置

型号类型	PBOC00170564/PBOC00170764/PBOC00170864
材质	玻璃+塑料
颜色配置	茶色
产品尺寸	W564/W764/W864*D443*H151
安装适配	只做内嵌，要求柜体内空宽度为564/764/864mm，净内空深度度≥460mm的柜体上，不可加配面板，饰品盒顶部需留H1，若未标注，则默认45mm，若有标注，则需H1≥30mm。
保修期	3年



次净衣物篮

产品特点

- 用于次净衣物或脏衣收纳，无纺布袋清新透气，布袋可拆卸，方便移动衣物、拿取、换洗
- 可单独安装也可安装木板，场景设计更丰富
- W564规格只含有一个布袋，W764/864规格含有两个布袋，便于脏衣分类收纳。



功能配置

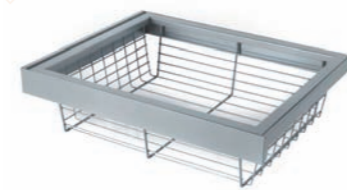
型号类型	PBOC00230564/764/864
材质	铝合金框架+布袋
颜色配置	灰色
产品尺寸	W564mm*D420mm*H454mm (PBOC00230564) W764mm*D420mm*H454mm (PBOC00230764) W864mm*D420mm*H454mm (PBOC00230864)
安装适配	只做内嵌，要求柜体内空宽度为 564/764/864mm，净内空深度≥430mm，可加配面板，总高度为 454mm，顶部需留 H1，若未标注，则默认 45mm，若有标注，则需 H1≥30mm；底部需留 H2≥50mm，侧边封板高度尺寸需≥90mm。内空宽度 W564 规格只含有一个布袋，W764/864规格含有两个布袋，便于脏衣分类收纳。
保修期	3年



衣柜金属拉篮

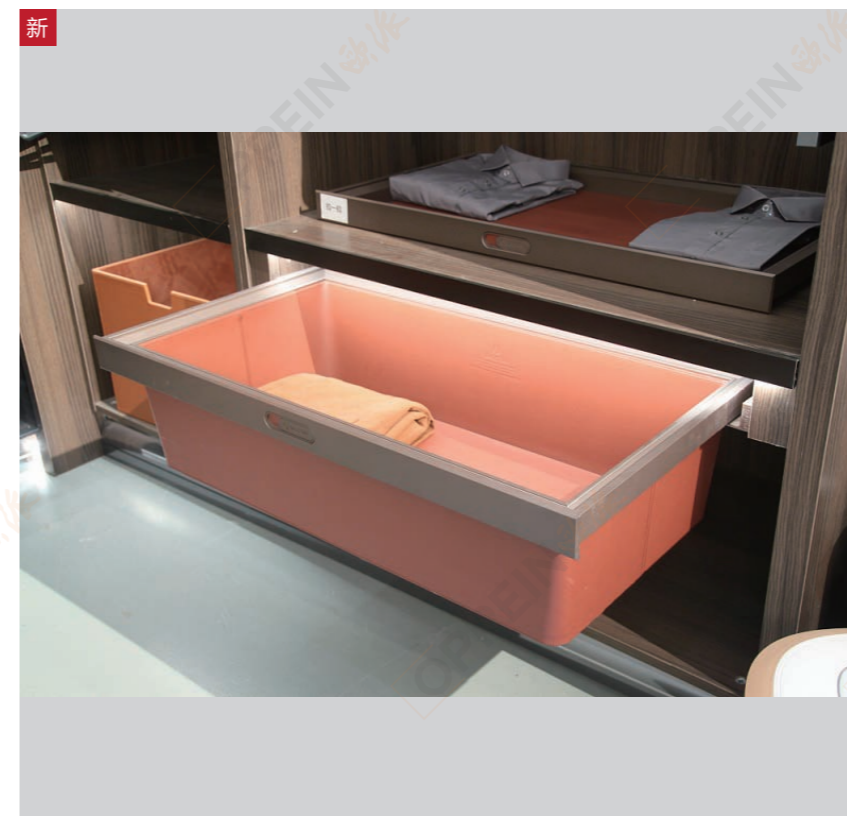
产品特点

- 外围摩卡色铝框支撑，内部为可取出的铁线网篮模块，可方便存取衣物
- 可做木板，与柜体融合完美，提升柜体收纳功能的同时，不破坏外观感受
- 可与衣柜精灵产品搭配使用，构建柜内通透空间，方便空气循环，杀菌除螨，除湿



功能配置

型号类型	PBOLD0020564O/PBOLD0020764O/PBOLD0020864O
材质	铁
颜色配置	摩卡色
产品尺寸	W564/W764/W864*D420*H140
安装适配	要求柜体内空宽度为564/764/864mm，净内空深度≥430mm的柜体上，必须配面板，且面板高度≥150mm，若面板上下有盖顶层板，则另加。
搭配附件	可搭配衣物精灵 (PBHM0013) 使用
保修期	3年



红褐色皮革衣物篮

产品特点

- 1 该衣物篮外框架为铝合金材质，表面咖啡色喷漆。篮体本身是红褐色皮革，接缝平整，与同系列产品材质相同
- 2 用于存放各类衣物，可以做三层分别用于存放应季较薄可折叠衣物、应季较厚可折叠衣物、过季不常穿衣物
- 3 细节精致，整体质感高级，可搭配同系列产品使用，形成层次感



功能配置

型号类型	PBOLD0010564O/PBOLD0010764O/PBOLD0010864O
材质	铝合金+皮革
颜色配置	红褐色
产品尺寸	W564/W764/W864*D460*H214.5
安装适配	只做内嵌，要求柜体内空宽度为564/764/864mm，净内空深度≥470mm的柜体上，不可加配面板，衣物篮顶部需留H1，若未标注，则默认45mm，若有标注，则需H1≥30mm。
保修期	3年

新



红褐色皮纹套柜

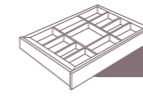
产品特点

跟柜体搭配使用，严丝合缝，充分利用挂衣区下部空余空间，可存放衬衣、首饰盒、收纳盒、领带等



功能配置

型号类型	PBOQ0013/PBOQ0014/PBOQ0015
材质	皮革
颜色配置	红褐色
产品尺寸	W861/W961/W1161*D300*H350
安装适配	直接放置在柜体内，要求柜体内空宽度为864/964/1164mm，内空高度≥352mm，净内空深度≥305mm
保修期	3年



收纳系统-挂衣收纳



旋转衣物篮

产品特点

· 该材料用于衣柜转角处，分三层，上层用于收纳上衣，中层可收纳裤子，底板可放置箱包
· 同系列产品为：茶色玻璃抽屉、茶色玻璃多功能饰品盒、茶色玻璃塑料藤篮、茶色玻璃裤架



功能配置

型号类型	PBOC0018
材质	铝合金
颜色配置	灰色
产品尺寸	Φ700*H1900~2100
安装适配	用于安装在转角柜，要求柜体净内空宽度≥864mm，净内空深度≥864mm，1900≤内空高度≤2100，现场根据顶底板的引孔锁自攻丝固定。
保修期	3年



旋转挂衣架

产品特点

· 安装简单，使用方便，需要的时候可以旋转出来作为临时衣物挂衣地方，不用时候收起来，不影响关门。



功能配置

型号类型	PWWQ0027 (JPS1703FA)
材质	电镀金属
颜色配置	银色
产品尺寸	W160*D60*H40mm
安装适配	上装区，安装于层板下，柜体内空尺寸大于此模型尺寸即可将此类模型放置与柜体内，位置可任意调整
保修期	2年



升降衣通

产品特点

- 1 宽度调节200MM, 不用裁切横杆, 柜体适用宽度更灵活, 承重15kg。
- 采用两缓冲, 下拉避免快速下降, 使衣物掉落, 上升更轻松、平稳
- 拉手采用三角形握把, 握感舒适, 更人性化
- 摆臂和横杆采用铝镁合金为主材, 表面采用耐磨烤漆工艺, 品质更上档次



功能配置

型号类型	PWNT0010/PWNT0014
材质	铝镁合金
颜色配置	香槟金
产品尺寸	W (764-964) *D132*H815/W (964-1164) *D132*H815
安装适配	详见《功能配件安装适配表》P130
保修期	3年

收纳系统-裤子收纳



茶色玻璃裤架

产品特点

- 裤杆表面有橡胶阻尼, 起到防滑作用
- 同系列产品为: 茶色玻璃抽屉、茶色玻璃多功能饰品盒、茶色玻璃塑料藤篮、旋转衣物篮。



功能配置

型号类型	PBOK00090564/PBOK00090764/PBOK00090864
材质	玻璃
颜色配置	茶色
产品尺寸	W564/764/864*D443*H61
安装适配	只做内嵌, 要求柜体内空宽度为564/764/864mm, 净内空深度≥460mm的柜体上, 不可加配面板, 饰品盒顶部需留H1, 若未标注, 则默认45mm, 若有标注, 则需H1≥30mm。裤架底部建议留空H600mm。
保修期	3年



顶装衣通杆+顶装衣通端头

产品特点

- 顶装衣通杆: 杆中间嵌入的皮革为橙色
- 顶装衣通端头: 表面为咖啡色喷涂, 仿罗马柱纹理。

功能配置

型号类型	PWNT0012Z(端头) PWNT0013 (衣杆)
材质	衣杆铝合金 端头锌合金
颜色配置	橙色
产品尺寸	W=300 (顶装衣通杆) W65*D32*H65(顶装衣通端头)
安装适配	用于安装在18或25mm的顶板、层板下方, 要求柜体内空宽度≥180mm。
保修期	1年

衣杆 PWNT0013

端头 PWNT0013Z



顶装裤架

产品特点

- 该材料主要用于衣柜内纵向收纳裤子等, 柜体内空尺寸大于裤架尺寸即可安装, 无需按照裤架尺寸来预留特定内空
- 固定裤杆设计, 简洁有序, 一侧开放, 方便拿取
- 表面橙色泡沫包覆, 增加与裤子之间摩擦和防滑



功能配置

型号类型	PBOK0010
材质	铝框+泡沫包覆
颜色配置	橙色
产品尺寸	W339*D468*H135
安装适配	安装在柜体内, 要求柜体内空宽度≥364mm, 净内空深度≥480mm, 现场根据层板的引孔锁自攻丝固定。裤架底部建议留空H600mm。
保修期	3年

新



胡桃木裤挂架

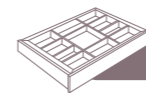
产品特点

- 该款胡桃木裤挂架外框架为铝合金材质，表面咖啡色喷漆。胡桃木裤挂，包覆红褐色皮革，用料富有层次。
- 裤挂可拆卸，手握包覆皮革的胡桃木，与木杆相连的金属杆挂放裤子。握感舒适，拿取的同时不干涉挂放裤子。
- 整体质感高级，比同类产品更有档次。能够满足高端系列产品的搭配需求。



功能配置

型号类型	PBOK00080564/PBOK00080764/PBOK00080864
材质	铝合金+胡桃木
颜色配置	咖啡色
产品尺寸	W564/W764/W864/562*D420*H101
安装适配	只做内嵌，要求柜体内空宽度为564/764/864mm，净内空深度>470mm的柜体上，不可加配面板，裤架顶部需留H1，若未标注，则默认45mm，若有标注，则需H1≥30mm。
保修期	1年



收纳系统-鞋类收纳



4层旋转鞋架

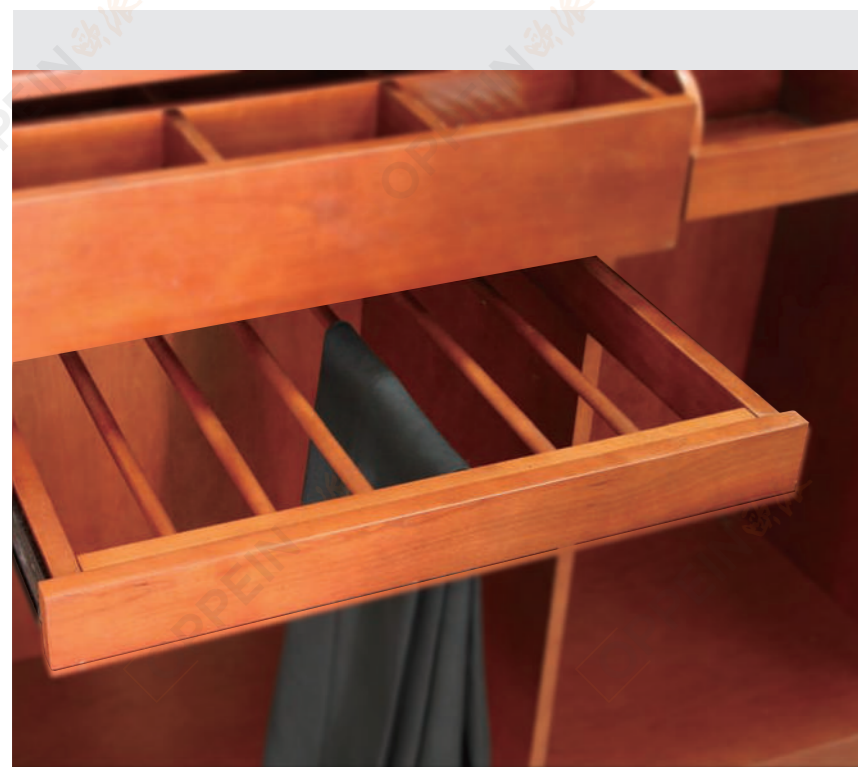
产品特点

- 之字形设计，提升存鞋空间，符合鞋子尺寸特色
- 可拖拽也可360°旋转，操作省心省力
- 双面收纳，空间利用率高



功能配置

型号类型	PBOX00070700
材质	鞋架为塑料，框架为铝合金
颜色配置	玫瑰金
产品尺寸	700*360*(790-990)
安装净空尺寸	宽度≥764mm，净深≥380mm，高度790-990mm，高度方向尺寸可调节，调节范围为200mm
安装适配	柜体内空W(≥764mm)*H(790-990)*D(≥380mm)
保修期	2年



实木裤架

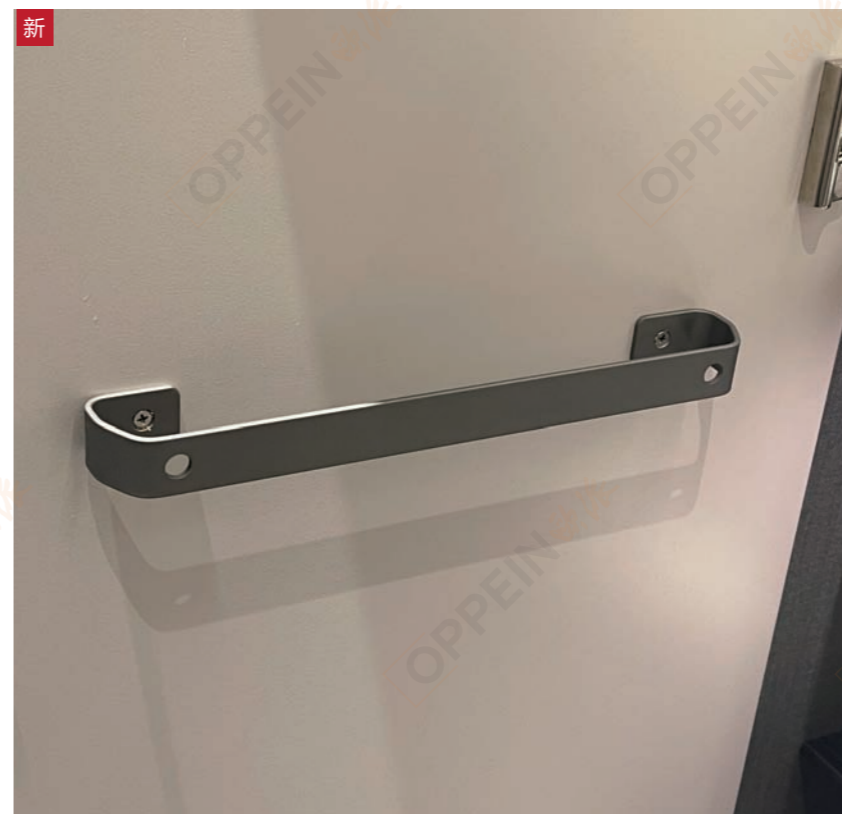
产品特点

- 实木更显质感
- 挂裤整齐，让悬挂的裤子不再出现褶皱，选裤方便，轻松取放，让裤子拥有自己的专属地

功能配置

型号类型	PBOK00010360/0460/0560/0670/0780/0880 (JP-CN-KM36AS/46AS/56AS/67AS/78AS/88AS)
材质	夹板贴木皮
颜色配置	依柜身花色选配
产品尺寸	362/462/562/672/782/882*420*50
安装净空尺寸	D≥430mm，H≥650mm，裤架底部建议留空H600mm。
安装适配	下装区，详见《功能配件安装适配表》

新



铝合金拖鞋架

产品特点

- 用于替换体系内现有门后拖鞋架（PBOX00030330），采用统一风格和材质的产品替代，避免柜内功能件给人凌乱感。
- 铝材质感轻巧，造型简洁美观，用螺丝固定于柜体门板后方，安装方便快捷。
- 表面枪灰色，与体系内现有铝材同色，能够形成产品风格融合。



功能配置

型号类型	PBQY0106
材质	铝合金
颜色配置	枪灰色
产品尺寸	W300*D41*H25
安装适配	安装在厚度≥18mm的板件上，用于收纳；板件宽度需≥370mm；安装门板上时需移动70mm或错开安装避开门铰，后方有层板时，层板需内进70mm。安装此收纳盒的板件默认出引孔，可选不开孔。收纳盒安装位置居中可调，上下或左右距边需≥50mm
保修期	1年



白色塑料单层翻转鞋架

- 产品特点
- 仅需180mm深度，轻松实现门后鞋子收纳



功能配置	
型号类型	PBOX0006248
材质	塑料
颜色配置	白色
产品尺寸	23*134*248
安装适配	木纹板与烤漆平板、吸塑平板，门板做内嵌，320≤面板内空高度H≤600mm，面板内空宽度W≤800mm，内空深度≥180mm
保修期	3年



固定层板网篮

- 产品特点
- 安装于鞋柜柜板下，充分利用空间，鞋柜扩容20%
 - 收纳小工具如鞋油等，取用方便



功能配置	
型号类型	PBOC0013
材质	摩卡色铁网
颜色配置	摩卡色
产品尺寸	W350*D120*H95
安装适配	内空高度≥150mm，内空宽度≥380mm，内空深度≥120mm
保修期	5年



长靴挂件

- 产品特点
- 模拟人腿形状，贴合靴口
 - 保持垂直状态，避免长靴产生褶皱

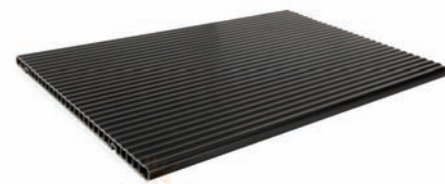


功能配置	
型号类型	PWNQ0051
材质	塑料
颜色配置	灰色
产品尺寸	W414*D16*H80
安装净空尺寸	W≥414mm，H≥626mm
安装适配	适用内空高度≥626mm，宽度≥414mm，适合安装于入户柜
保修期	2年



塑料活动层板

- 产品特点
- 方便拆装，可用水洗，保持鞋柜洁净清爽。
 - 宽度方向可裁切。



功能配置	
型号类型	PWNC0027
颜色配置	黑灰色
产品尺寸	定制尺寸 (W≤1820)*D280*H12
安装适配	适配于鞋柜、阳台柜等。

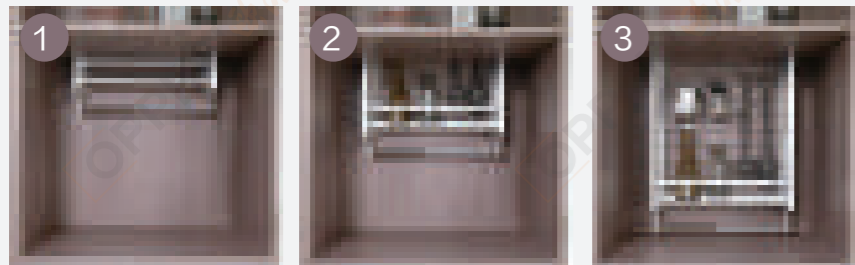


背后抽拉式调味拉篮

- 产品特点
- 用于餐边柜吊柜，充分利用柜体后部空间，用于储纳调料瓶、挂放餐具等，拿取时不用打开柜体和挪开柜内前方的物品，直接下拉即可取出
 - 给柜体设计开拓了新思路，使柜体前后分层利用得以实现



功能配置	
型号类型	PWNQ0027
材质	铝合金
颜色配置	银色
产品尺寸	W450*D330*H700(柜体尺寸)
安装适配	详见《功能配件安装适配表》P130
安装净空尺寸	W414*D135*H684
保修期	2年



枪灰色铝框四孔酒格架

- 产品特点
- 结构轻巧通透，专用于存放红酒等酒瓶，展示效果强。
 - 通过组合运用，可适配W414的标准柜体。



功能配置	
型号类型	PBQY0103
材质	铝合金
颜色配置	枪灰色
产品尺寸	W207
保修期	五年
安装适配	内嵌放置于柜体内，要求柜体内空深度>=320(建议320)，要求柜体内空W=207，H=207。



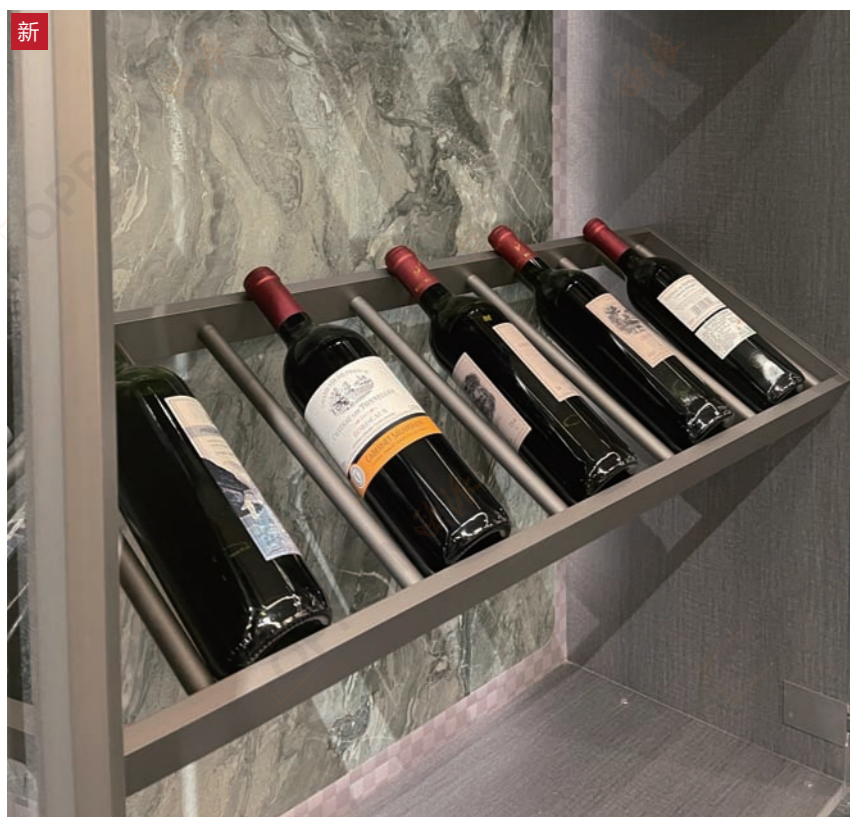
枪灰色铝框六孔酒格架

- 产品特点
- 结构轻巧通透，专用于存放红酒等酒瓶，展示效果强。
 - 尺寸适用于W314的标准柜体。



功能配置	
型号类型	PBQY0104
材质	铝合金
颜色配置	枪灰色
产品尺寸	W314
保修期	五年
安装适配	内嵌放置于柜体内，要求柜体内空深度>=320(建议320)，要求柜体内空W=314,H=207。

新



枪灰色铝框酒瓶架

- 产品特点
- 适用于1000柜（964内空）
 - 此酒瓶架采用环保铝合金制作。适用于木柜、铝柜安装。安装方式采用卡扣式。与柜体形成一体化完美结合。安装方式更为简单便捷。产品可选择平装或任意带角度斜装。体现产品多变化。



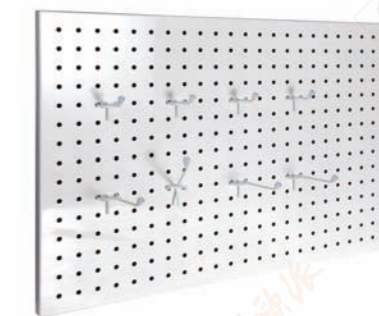
功能配置	
型号类型	PBOQ0031
材质	铝合金
颜色配置	枪灰色
产品尺寸	W962mm*D314mm*H52mm
安装适配	不能用于转角柜，斜切柜。柜体内空宽度尺寸为964mm，内空深度需≥320mm，安装在柜体内时，需30度斜装，酒瓶架距侧板前端需≥5mm，后方留出1mm安装
保修期	1年

收纳系统-壁挂收纳

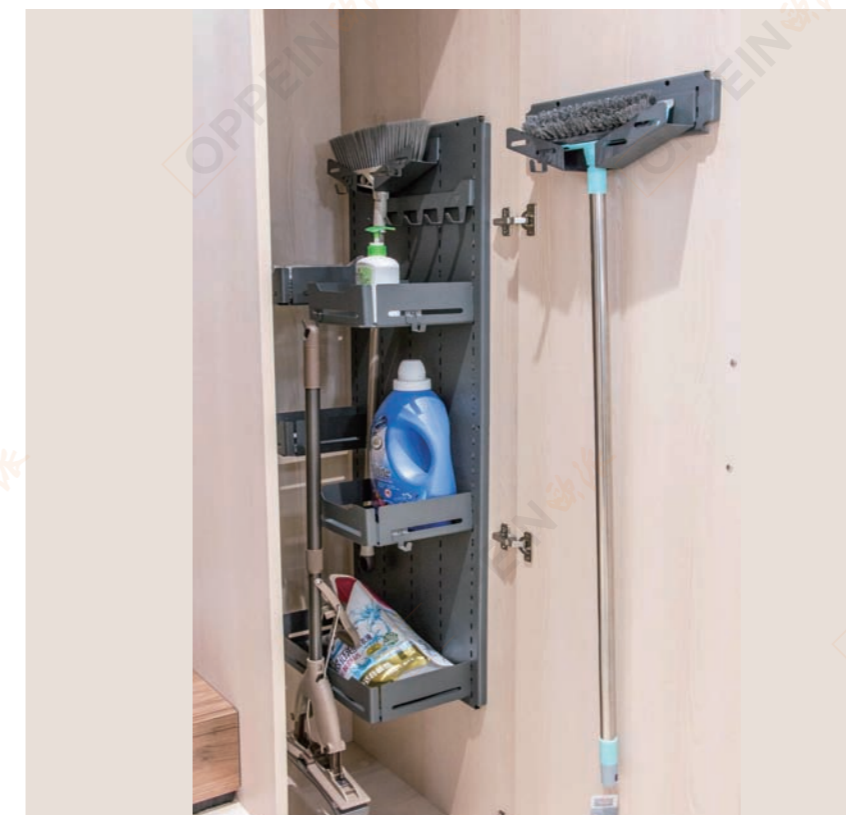


洞洞板

- 产品特点
- 位点灵活调整，适应不同物品
 - 适配于阳台柜、浴室柜等背板



功能配置	
型号类型	PWNQ0054
颜色配置	白色
产品尺寸	398*598*（14+挂钩100）
附件	配有挂钩，4长4短可按需挂放

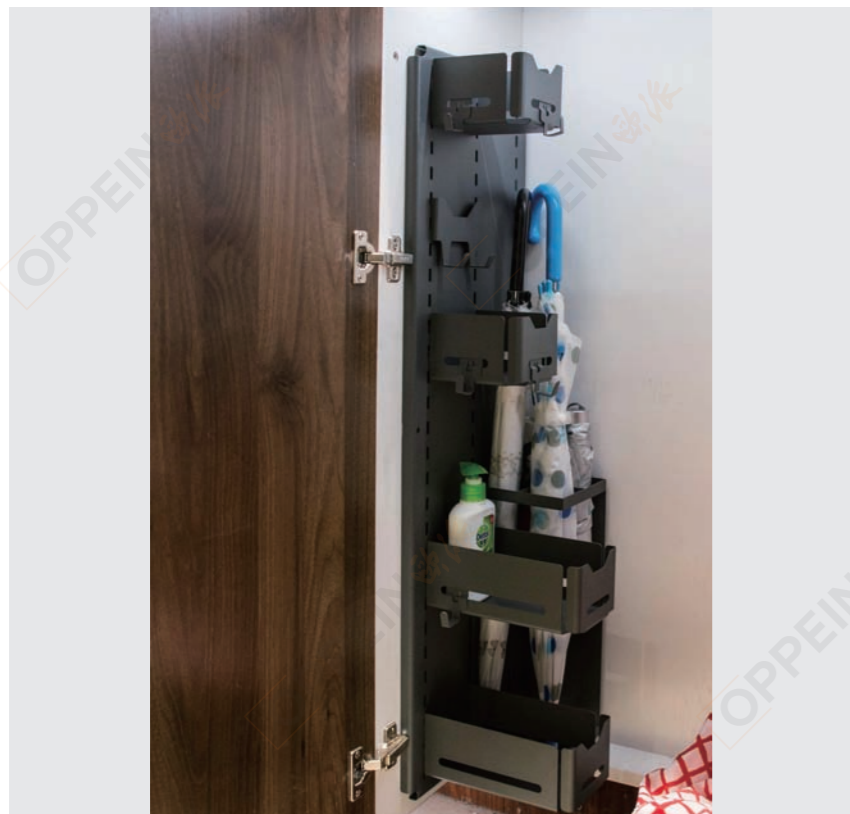


铁制家政收纳宝

- 产品特点
- 能保持清洁用品收纳井然有序
 - 侧装式结构最大限度利用了收纳柜内空间
 - 安装便捷，打螺丝即可完成安装
 - 篮筐与挂钩高度可随收纳物品大小形状随意调节



功能配置	
型号类型	PBOQ0009
材质	铁板
颜色配置	灰色
产品尺寸	W450*D215*H1200
安装净空尺寸	深度≥550mm，H>1200mm
保修期	5年



铁制入户收纳宝

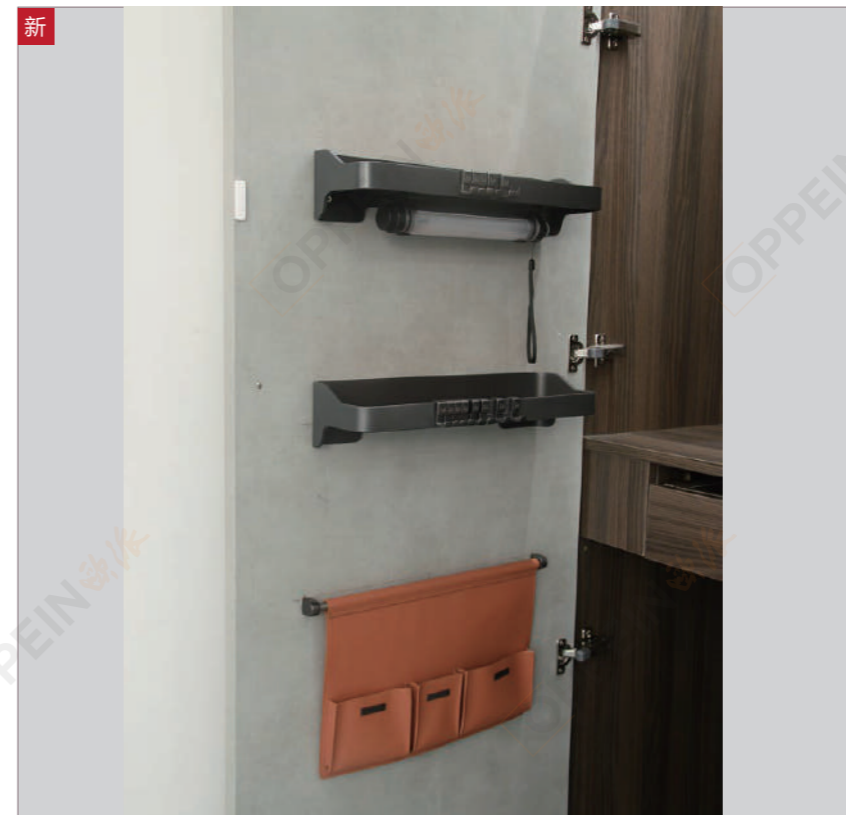
产品特点

- 能保持雨伞、体育器材用品收纳井井有条
- 侧装式结构最大限度利用了收纳柜内空间
- 安装便捷，打螺丝即可完成安装



功能配置

型号类型	PBOQ0010
材质	铁板
颜色配置	灰色
产品尺寸	W260*D215*H900
安装净空尺寸	柜体深度≥350mm, H>900mm
保修期	5年



小管家组合挂件

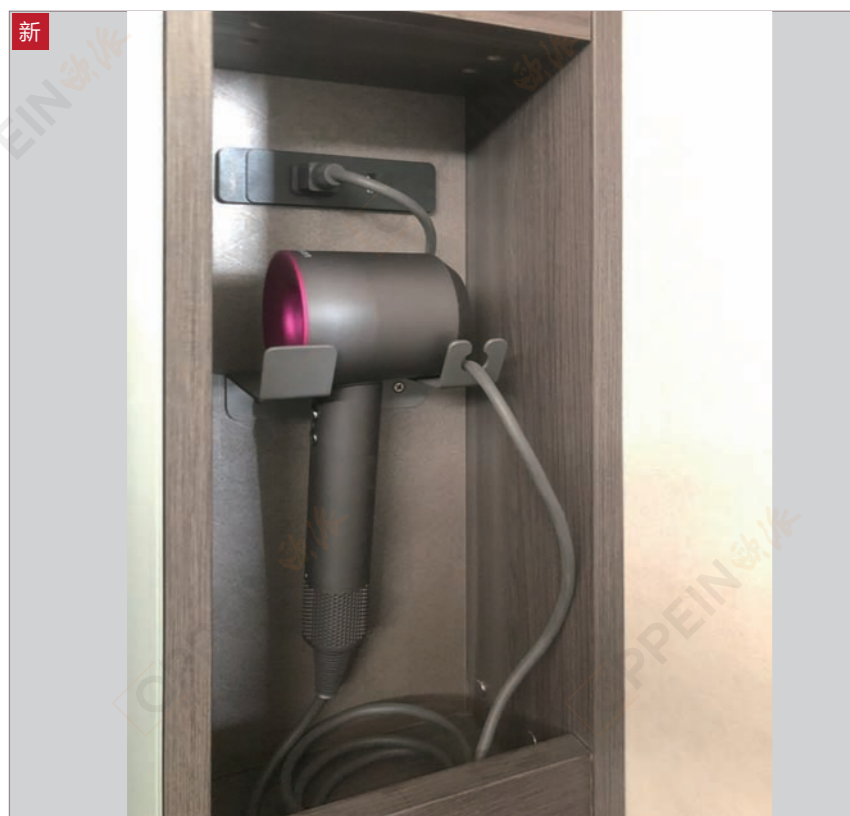
产品特点

- 1 采用深灰色喷涂合金搭配橙色皮革，金属件为激光切割，边角光滑圆润，可用于存放眼镜、钱包等。
 - 2 应急灯采用防水设计，可以在停电、突发紧急情况下照明
 - 3 配有挂钩，可以挂放毛刷、钥匙等
 - 4 细节精致，可搭配同系列产品使用，更有层次感和体系感
- 同系列产品为：红褐色皮革衣物篮、红褐色皮革多功能收纳盒、胡桃木裤架



功能配置

型号类型	PBQY0069
材质	合金+皮革
颜色配置	深灰色+橙色
产品尺寸	W400*D120*H80 (应急灯) W400*D120*H80 (小管家) W400*D32*H245 (收纳包)
安装适配	用于安装在门板背面或其他板件上，至少预留空间宽度≥460mm，高度≥500mm，深度≥200mm，当安装在门板背面时，注意安装位置对应的柜体空间必须留空。该配件现场使用自攻丝固定，当安装在门板背面时，默认左右居中安装。
保修期	1年



吹风机挂架

产品特点

- 枪灰色表面处理，与体系内铝材颜色配套，时尚简约
- 挂放吹风机，含电线卡槽，取放便利；立面收纳，节省更多空间



功能配置

型号类型	PBOGW034
材质	铝合金
颜色配置	枪灰色
产品尺寸	W130mm*D120mm*H60mm
安装适配	要求柜体内空宽度≥140mm，净内空深度≥125mm，建议内空高度≥360mm，安装高度距下边层板≥230mm。
保修期	1年



铝合金一体挂钩

产品特点

- 替换体系内现有铁制门后可调挂钩（G21015018），结构更简单轻巧，安装更方便。
- 多场景适用款式。既可以用于入户柜挂放钥匙，包装袋，包包，雨伞等，也可以用于衣柜挂放首饰，丝巾，领带等。
- 产品外观升级。颜色与其他五金能够搭配组合，整体风格统一，设计美观。



功能配置

型号类型	PBOGY017
材质	铝合金
颜色配置	枪灰色
产品尺寸	W300*D20*H25
安装适配	安装在厚度≥18mm的板件上，板件宽度需≥350mm；安装门板后方时需移动70mm或错开安装避开门铰，后方有层板时，层板需内进30mm。板件默认引出引孔，可选不开孔。挂钩安装位置居中可调，上下或左右距边需≥50mm
保修期	1年



铝合金门后收纳盒

产品特点

- 用于替换原款门后收纳篮 (G21009046)，安装位置更加灵活，颜色与其他五金能够搭配组合，整体设计美观。
- 用于收纳入户柜钥匙，鞋刷，鞋油，空气清新剂等零碎物品。
- 用同色螺丝固定于门板后方，安装方便快捷且稳定，且可拆卸。



功能配置

型号类型	PBOH0044
材质	铝合金
颜色配置	枪灰色
产品尺寸	W300*D60*H80
安装适配	安装在厚度≥18mm的板件上，用于收纳；板件宽度需≥370mm；安装门板上时需移动70mm或错开安装避开门铰，后方有层板时，层板需内进70mm。安装此收纳盒的板件默认出引孔，可选不开孔。收纳盒安装位置居中可调，上下或左右距边需≥50mm
保修期	1年

玄机内藏，低调而不平凡



电路系统

插座 线路

方便

收纳整齐



德国西门子明装旋钮式电力轨道

- 产品特点**
- 用于电视柜、餐边柜、书桌等用电区域，旋钮插座可在轨道任意位置上拔插使用。
 - 端头带有总开关，每个插座亦可旋转控制独立开关，安全可靠。

功能配置	
型号类型	PBZP00600500/PBZP00600800/PBZP00601000/ PBZP00601200
材质	铝合金
颜色配置	银色
产品尺寸	W500*H80*D19.5/W800*H80*D19.5/W1000*H80*D19.5/ W1200*H80*D19.5
安装适配	采取壁挂安装，安装时至少距台面H20mm，现场从轨道槽往背板打螺丝固定。长度为固定尺寸，不可定制，不含插座。需另配PBZP0062五孔旋钮插座G21121111、PBZP0061 USB旋钮插座G21121112使用。
保修期	1年



装配式电力轨道



功能配置	
型号类型	PBZP0095
材质	铝合金
产品尺寸	W (≤2500mm) *D66mm*H18mm, 其它尺寸非标申购。
安装适配	安装于台面上或背板上，可按柜体结构定制规格 (W≤2500mm)，不含插座，需另配 USB 插片插座 (PBZP0085)、五孔插片插座 (PBZP0084) 使用。
额定功率	8800W
保修期	1年



五孔旋钮插座

USB旋钮插座

旋钮插座

- 产品特点**
- 配合旋钮式电力轨道使用，用于电视柜、餐边柜、书桌等用电区域，旋钮插座可在轨道任意位置上拔插使用。
 - 插座可旋转控制独立开关，旋转拔插，安全可靠。
 - 含两个USB插孔。

功能配置	
型号类型	五孔旋钮插座PBZP0062/USB旋钮插座PBZP0061
材质	PC塑料表面+内部铜件
颜色配置	黑色
产品尺寸	W68*H70.5*D44.1
安装适配	搭配旋钮式电力轨道使用。
保修期	1年



USB插片插座

五孔插片插座

功能配置	
型号类型	USB插片插座PBZP0085/五孔插片插座PBZP0084
材质	铝合金
最大功率	15W



德国西门子嵌装旋钮式电力轨道

产品特点

- 用于电视柜、餐边柜、书桌等用电区域，旋钮插座可在轨道任意位置上拔插使用。
- 端头带有总开关，每个插座亦可旋转控制独立开关，安全可靠。
- 嵌入式打胶安装。
- 需另配PBZP0062五孔旋钮插座、PBZP0061 USB旋钮插座使用。



功能配置

型号类型	PBZP00710500/PBZP00710900/PBZP00711200
材质	铝合金
颜色配置	银白色
产品尺寸	W500*H55*D23/W900*H55*D23/W1200*H55*D23
安装适配	可安装于厚度 $\geq 18\text{mm}$ 背板（背板需前移9mm）或台面（如下图），粘接固定。长度为固定尺寸，不可定制，不含插座。需另配USB旋钮插座PBZP0061、五孔旋钮插座PBZP0062使用
保修期	1年



两口滑盖插座

产品特点

- 用于床头柜、书桌等用电区域，适用于手机等设备的充电场景。
- 含一个USB插口，与一个两孔插口。
- 带可滑动装饰盖，防尘防潮，安全性好。



功能配置

型号类型	PBZP0072
材质	塑料
产品尺寸	W140*D36.2*H33.8
安装适配	可安装在厚度 $\geq 18\text{mm}$ 的台面或背板上，板件需开槽，现场用自攻丝固定；插座位置可选，需满足距边 $\geq 50\text{mm}$
颜色	黑色
保修期	1年



黑色超级电源

产品特点

- 表面为无线充电界面，放上手机可直接充电。无线充电最大功率15W。
- 升起后，自带充电线可拉出使用，和1个五孔插座。
- 线缆1.6米，底部有4个五孔插座，总功率2500W，满足多种电器的充电需求。



功能配置

型号类型	PBZP0063
材质	塑料
颜色配置	黑色
产品尺寸	W280.5*D102.5*H164.8
保修期	1年
安装适配	只能用于 $\geq 18\text{mm}$ 的台面，台面铣通孔：278*97*R48.5，靠边 $\geq 50\text{mm}$ ，台面下方需预留 $\geq 340\text{mm}$



四口滑盖插座

产品特点

- 用于餐边柜床头柜、书桌等用电区域，适用于设备充电及电器取电的场景。
- 含两个USB插口，与两个五孔插口。
- 带可滑动装饰盖，防尘防潮，安全性好。



功能配置

型号类型	PBZP0073
材质	塑料
产品尺寸	W204.2*D47*H33.8
安装适配	可安装在厚度 $\geq 18\text{mm}$ 的台面或背板上，板件需开槽，现场用自攻丝固定；插座位置可选，需满足距边 $\geq 50\text{mm}$
颜色	黑色
保修期	1年



三口嵌入式插座

产品特点

- 该插座内嵌安装，小巧美观。
- 插口带有防尘防水结构，平常不用时可以有效避免灰尘、水滴的入侵



功能配置

型号类型	PBZP0046
材质	塑料
颜色配置	黑色
产品尺寸	W175*D34*H34
安装适配	可安装在柜体的顶板、底板上，若顶板下方有抽屉，需注意避开，插座占据空间W152*D27*30H（含板厚）。
保修期	1年

电路系统-线路



柜体接线盒

产品特点

- 该接线盒可充分释放墙体空间，使柜体能够靠墙安放。
- 同时也为柜体内电器的开关提供了另一种安装方式，使电器、灯具、开关等和柜体结合更紧密。



功能配置

型号类型	PBZP0040
材质	塑料
颜色配置	白色
产品尺寸	86*86*30(盒) / 22*8*500 (线槽)
安装适配	此配件为白色塑料件，可安装在顶、底、侧、层板上。先把此接线盒根据柜体的预开通槽安装在柜体上，线槽引到背板，在背板对应位置开 ϕ 5孔走线，接线盒另一面可连接开关。
保修期	3年



穿线孔

产品特点

- 遮挡开孔边缘，不影响板件美观
- 为线缆提供支撑固定，理顺线缆



功能配置

型号类型	PWNQ0055
材质	橡胶
颜色配置	白色
产品尺寸	Φ 70*H27
安装适配	铣60mm的通孔，现场打玻璃胶固定，适配于背板，须背板预开孔
保修期	1年

呵护健康，守护妆容

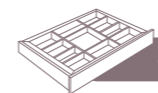
美容灯光

时间显示

室内温度

护理系统

梳妆镜 穿衣镜 环境护理



护理系统-梳妆镜



智能梳妆镜

产品特点

- 内置感应模块，可显示天气、室内外温度、时间等信息
- 通过手机APP与家中WiFi相连，实时更新室外天气温度等信息（新款微信调节，操作更简便）
- 新款增加PM2.5和紫外线强度



功能配置

型号类型	PBJ0010/PBJ0011/PBJ0012/PBJ0013/PBJ0014/PBJ0015/PBJ0016
颜色配置	银色
产品尺寸	554*33*470/774*33*470/774*33*670/670*33*1104/554*33*870/1104*33*870/474*33*1100
安装适配	450mm≤W≤1200mm,450mm≤H≤1200mm,背板要求18mm厚 下单尺寸: 宽度为柜体内空-6mm, 高度为柜体内空-10mm
保修期	2年

磁吸放大镜

产品特点

- 桌面小圆镜，有放大、照明的作用，充电供电
- 镜子底座可折叠收起，背面带有磁吸，能够贴于“智能梳妆镜”上进行立面收纳，保持桌面整洁



功能配置

型号类型	PBJ0052
材质	ABS+环保镜
产品尺寸	W183mm*D19.5mm*H340mm
安装适配	镜子底座可折叠收起，背面带有磁吸，能够贴于“智能梳妆镜”上进行立面收纳，保持桌面整洁。
功率	1W
色温	3000-4500-6500K
保修期	3年



多功能平开梳妆镜

产品特点

- 智能模块，实时显示当前日期、紫外线强度、室内温度，功能性更强，让人对周围环境有更好的感知



功能配置

型号类型	PBJH0023
材质	铝合金
产品尺寸	W398*D25*H698
安装适配	只用于左开门，尺寸及颜色不可变，根据门板尺寸设计对应的柜体
附件	每个门配2个百隆快装带阻尼门铰（根据门板盖法配置）+一个12V适配器（每三个门可共用一个适配器）
保修期	2年



香槟金色窄框穿衣镜

产品特点

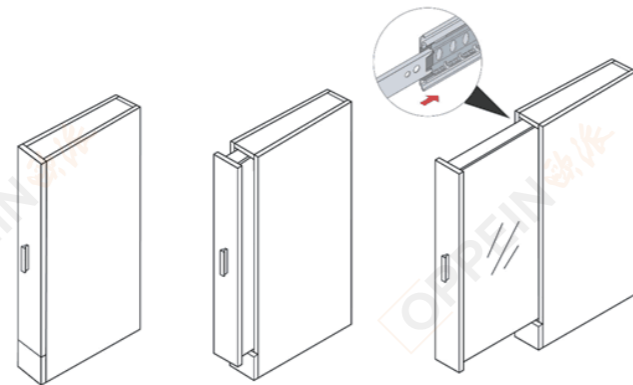
- 该款穿衣镜边框为香槟金色，表面处理效果档次更高，与香槟金色铝合金裤架和香槟金衣通同色，使该系列配件可在柜体内相互呼应
- 该穿衣镜配有装饰盖，能防止衣物在柜体内触碰到轨道的油污
- 边框增加护角，整体结构更加稳定耐用



功能配置

型号类型	PBJH0022
材质	铝合金
颜色配置	香槟金色
产品尺寸	W250*D47*H1100
安装适配	打螺丝固定到侧板
保修期	2年

CAXA模块代码：超薄侧拉镜



侧拉超薄镜说明：结构主要包括柜体和抽盒，抽盒上设置有银镜，抽盒与柜身侧板三节路轨连接。使用时，将抽盒拉出，便可进行梳妆打扮，不需要使用时，将抽盒推进柜身中，便可隐藏银镜，结构简单，规避镜子风水问题，造型上也更美观。

护理系统-穿衣镜

身高-穿衣镜安装位置参照表	
身高 (cm)	建议穿衣镜顶部离地高度 (mm)
H < 160	1550
160 ≤ H < 170	1650
170 ≤ H < 180	1750
180 ≤ H < 190	1850
190 ≤ H	1950



实木穿衣镜

产品特点

- 框体颜色与衣柜颜色相配，外观高端大气
- 镜面平滑，不变形，不失真
- 使用方便，安装牢固
- 人性化设计，符合人体工程学



功能配置

型号类型	PBJH00010350 (JP-HL-JM10AK)
材质	镶边实木45° 拼接+5mm银镜（需磨安全边）+静音路轨芯板为5mm纤维板，背加厚条为45*12mm实木条（B级）
颜色配置	实木原色
产品尺寸	1000*350*25
安装适配	上装区，详见《功能配件安装适配表》



1100mm灰色铝框智能推拉镜

产品特点

- 该产品比普通款穿衣镜，侧边带灯条，能够发光照亮人物，使得人物样貌更清晰亮丽。
- 该产品自带智能模块，能实时显示时间、天气、空气质量等情况。
- 独具特色的履带隐藏和收纳线路，简洁美观。
- 镜背板带有门控开关，能控制推拉镜推拉时亮起灯光，推入时熄灭。



功能配置

型号类型	PBHJ0024
材质	镜面+铝合金
颜色配置	深灰
产品尺寸	W400*D55*H1100
安装适配	可选安装在柜体的左侧板或右侧板上，要求柜体内空宽度≥100mm，内空高度≥1150mm，净内空深度≥420mm，现场根据左/右侧板上的引孔使用自攻丝固定，安装视频见P130。
保修期	1年



1100mm皮纹推拉镜

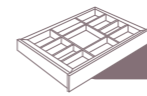
产品特点

- 镜像平滑，不变形不失真
- 优质导轨，静音设计，推拉顺畅
- 人性化设计，符合人体工程学



功能配置

型号类型	PBHJ0055
材质	皮纹包覆边框+银镜
产品尺寸	W1100mm*D350mm*H200mm
安装适配	可选安装在开放柜体的左侧板或右侧板上，要求柜体内空宽度≥200mm，内空高度≥1150mm，净内空深度≥420mm，现场根据左/右侧板上的引孔使用自攻丝固定。图纸需注明推拉镜是安装在左侧板还是右侧板。
颜色	枪灰色
保修期	1年



护理系统-环境护理



900mm枪灰色无铜旋转穿衣镜

产品特点

- 此旋转穿衣镜，安装于平开门后，可旋转调节角度
- 镜体为无铜镜，环保性、耐久性、防刮性、抗腐蚀性、反射率均优于普通银镜

功能配置

型号类型	PBHJ0051
材质	铝合金边框+无铜银镜
产品尺寸	W300mm*D19mm*H900mm
安装适配	只能装在左开门或右开门背面，铝框门、木框门、带边框包覆门、带边框吸塑门、带边框实木门、皮革门、岩板门板及玻璃门除外。适用门板尺寸范围：1680≤H≤2700，450≤W≤600，门板厚度需≥18mm。当门板安装此穿衣镜时，门板后方穿衣镜对应层板及功能配件需内进30mm。
颜色	枪灰色
保修期	2年



层板后置式衣物护理模块

产品特点

- 柜内的“净护刺客”，隐于18mm层板后侧的守护，与柜体完美结合
- 等离子空气净化循环，高效杀菌，防潮、防虫，健康环保

功能配置

型号类型	PBHM0018/PBHM0019
材质	铝合金+塑料模组
产品尺寸	W864mm*W964mm*D75.5mm*H22mm
安装适配	装配于18mm固定层板后端，铝型材直接卡入层板后端，层板深度需前移72mm。安装后置层板灯的层板上下不可有中竖板，衣物护理模块宽度=层板宽度，需配置驱动器60W(PBZP0047)，衣物护理模块额定功率3W。
功率	3W
保修期	1年

新



层板后置式衣物护理机

产品特点

- 柜内的“净护刺客”，隐于18mm层板后侧的守护，与柜体完美结合
- 等离子空气净化循环，高效杀菌，防潮、防虫，健康环保

功能配置

型号类型	PBHM0024
材质	塑料模组
产品尺寸	W300*H25*D70
安装适配	只适用于18MM层板，若层板连接中竖板，中竖板后端需要前沿75mm,或者左右避开护理机器20mm以上。香氛胶囊朝上安装，右侧走线，柜体背板现场开孔，需配置驱动器60W（PBZP0047）
功率	3W
保修期	1年

视觉享受,品质生活



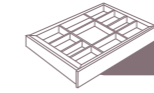
照明系统

常用单色温灯具 常用双色温灯具 功能型灯具 灯具配件

灯具适配表

- 1、常用灯具单双色温不得混用，功能型灯具建议不与双色温灯具混用；
- 2、带驱动器的柜体或组合柜必须至少设计一个“灯具检修口”。

类别	通用灯具（单色温，3500K）		通用灯具（双色温，3000K-6000K）	
	名称	编码	名称	编码
常用 灯具	铝合金地脚灯	PBZL0020	双色温铝合金地脚灯	PBZL0021
	铝合金层板灯	PBZC0019	双色温后置斜照层板灯（3500K-6000K，可与单色温混用，不可与其它双色温混用，与单色温混用时，不可配备华为灯具智控开关）	PBZC0063
	18mm摩卡色铝合金卡入式层板灯	PBZC0020	双色温18mm摩卡色铝合金卡入式层板灯	PBZQ0040
	18mm黄铜拉丝铝合金卡入式层板灯	PBZC0028		
	三角明装灯	PBZC0062		
	嵌入式斜照灯条	PBZQ0012		
	右侧嵌入式斜照灯条	PBZQ0013		
	玻璃层板灯	PBZC0009	双色温8mm铝合金后置式玻璃层板灯	PBZQ0042
	黑色带衣通玻璃层板灯	PBZC0031		
	黄铜拉丝带衣通玻璃层板灯	PBZC0025		
	黑色铝框玻璃层板灯	PBZC0032		
	黄铜拉丝铝框玻璃层板灯	PBZC0024		
	LED软灯带	PBZL0011		
可选 驱动器	驱动器60WPBZP0047			
	驱动器60W（含薄膜开关）PBZP0044			
	驱动器60W（含门控开关）PBZP0045			
	注：如使用驱动器60W（含薄膜开关）PBZP0044、驱动器60W（含门控开关）PBZP0045，则无需再另配开关；如需设计其它开关，请选择驱动器60WPBZP0047			
可选 开关	嵌入式单门控开关PBZP0091（用于单开门）			
	嵌入式双门控开关PBZP0092（用于双开门）			
	华为灯具智控开关PBZZ0005			
	嵌入式人体感应开关PBZP0093			
功能 型灯 具	嵌入式触摸感应开关PBZP0098			
	枪灰色P型感应衣通灯	PBZG0018	功能型灯具由于自带开关、独立控制，因此建议配套驱动器60W，不再添加其他开关配件使用。并且该部分产品均为单色温，不建议与双色温产品混用。（注：锂电池磁吸灯无需驱动器）	
	柜内紫外灯	PBZC0044		
	夜间感应灯	PBZG0011		
	夜起功能应用灯光系统	PBZZ0003		
	手扫感应平板灯	PBZQ0053		
	锂电池磁吸灯	PBZC0043		
床头多功能挂件灯	PBZQ0066			
可选 驱动器	驱动器60W	PBZP0047		



照明系统-常用单色温灯具



玻璃层板灯

产品特点

- 高品质铝材灯体，表面经过高硬度阳极氧化处理，散热均匀，整体性良好
- 使用3M双面胶固定灯条，方便快捷，长度可定制，范围在300-1200mm



功能配置

型号类型	PBZC0009
材质	氧化铝灯体+LED灯珠+黑白AVG电源线
颜色配置	银色
色温	3500K
功率	9.2W/m
产品尺寸	定制尺寸(≤1000mm)*D28.5mm*H13mm，其余尺寸非标申购，自带1m灯线+1m延长线，可根据实际走线另下延长线PBZL0010
安装适配	需预留电位，额外配置12V驱动器，详见《功能配件安装适配表》，适配8mm超白玻璃（前侧透光），8mm灰色玻璃（前侧不透光）
保修期	3年



嵌入式斜照灯条

产品特点

- 主要灯体改为倾斜结构光线斜照45度，这样在柜体内安装时不刺眼，减少眼睛眩光。
- 灯条尺寸可裁切，根据柜体尺寸安装，无需胶黏剂粘贴，自带卡扣直接固定在灯槽内。



功能配置

型号类型	PBZQ0012(顶部，左侧)/PBZQ0013（右侧）
色温	3500K
功率	5W/m
产品尺寸	定制尺寸(≤2700mm)*D14mm*H9.1mm，自带1m灯线+1m延长线，可根据实际走线另下延长线PBZL0010
安装适配	可安装在柜体的侧板或顶底层板上，自带卡扣，现场直接卡进槽内即可。层板与侧板灯带相交处无需开缺口。
保修期	3年



铝合金地脚灯

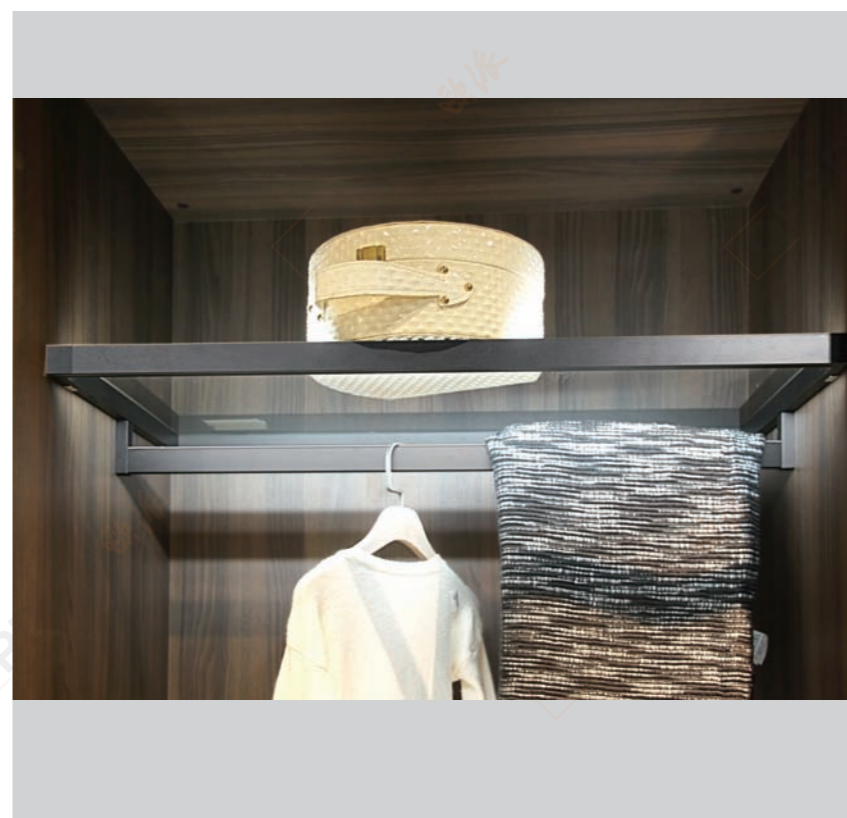
产品特点

- 用于柜体地脚位置，起到底部照明的效果，不可见光源，光线柔和不刺眼。
- 便于安装固定，可后装，直接在铝材上打螺丝固定到地脚板上，方便快捷。



功能配置

型号类型	PBZL0020
色温	3500K
功率	5W/m
产品尺寸	定制尺寸(≤3000mm)，自带1m灯线+1m延长线，可根据实际走线另下延长线PBZL0010
安装适配	安装在柜体地脚位置（地脚或地台结构内进50mm），直接在铝材上打螺丝固定到地脚（地台）板上。
保修期	5年



黑色带衣通玻璃层板灯

产品特点

- 灯条斜向内发光，能够照亮柜内的同时不刺眼，实现了见光不见灯的效果
- 铝框下方衣通连接，可挂衣、围巾等；搭配玻璃的磨砂效果，展示效果好



功能配置

型号类型	PBZC00310464/PBZC00310564/PBZC00310764/ PBZC00310864/PBZC00310964
材质	铝合金+磨砂玻璃
颜色配置	黑色
色温	4000K
功率	464mm功率3W，564mm功率3.7W，764mm功率5W， 864mm功率5.6W,964mm功率6.2W
产品尺寸	W464/564/764/864/964mm*D425mm*H84mm，自带1m灯线 +1m延长线，可根据实际走线另下延长线PBZL0010
安装适配	需要配置12V驱动器,详见《功能配件安装适配表》
保修期	3年



铝合金层板灯

产品特点

- 面光源,光线柔和不刺眼
- 产品提升档次，在柜内的视觉效果更好
- 统一柜体内光源，营造家具整体性氛围



功能配置

型号类型	PBZC0019
材质	铝合金
颜色配置	香槟金色
色温	3500K
功率	6.9W/m,
产品尺寸	定制尺寸(≤1200mm)*D22mm*H20mm，其余尺寸非标申购，自带1m灯 线+1m延长线，可根据实际走线另下延长线PBZL0010
安装适配	需预留电位,层板后方留16mm空隙，配置12V驱动器,详见《功能配 件安装适配表》
保修期	3年



黑色铝框玻璃层板灯

产品特点

- 灯条斜向内发光，能够照亮柜内的同时不刺眼，实现了见光不见灯的效果
- 磨砂玻璃层板可与玻璃门板搭配使用，最大化展示柜内饰品



功能配置

型号类型	PBZC00320464/PBZC00320564/PBZC00320764/ PBZC00320864/PBZC00320964
材质	铝合金+磨砂玻璃
颜色配置	黑色
色温	4000K
功率	464mm功率3W，564mm功率3.7W，764mm功率5W， 864mm功率5.6W，964mm功率6.2W
产品尺寸	W464/564/764/864/964mm*D425mm*H35mm，自带1m灯线 +1m延长线，可根据实际走线另下延长线PBZL0010
安装适配	需要配置12V驱动器,详见《功能配件安装适配表》
保修期	3年



黄铜拉丝带衣通玻璃层板灯

产品特点

- 表面漆膜均匀无刮痕锈蚀，玻璃无破损裂痕，铝框坚固稳定。灯条发光均匀，玻璃层板上放置物品时营造通透效果。

功能配置

型号类型	PBZC00250464/PBZC00250564/PBZC00250764/PBZC00250864/ PBZC00250964/PBZC0025(非标)PBZC00250964/PBZC0025(非标)
材质	铝合金+磨砂玻璃
颜色配置	黄铜色
色温	4000K
功率	464mm功率3W, 564mm功率3.7W, 764mm功率5W, 864mm功率 5.6W, 964mm功率6.2W
产品尺寸	W464/564/764/864/964mm*D425mm*H84mm, 自带1m灯线 +1m延长线, 可根据实际走线另下延长线PBZL0010
保修期	3年



18mm摩卡色铝合金卡入式层板灯

产品特点

- 斜照式发光，光线柔和不刺眼，可同时作为层板
- 前方装饰板，增加柜体的线条



功能配置

型号类型	PBZC0020
材质	铝合金
颜色配置	摩卡色
色温	3500K
功率	9.46W/m
产品尺寸	定制尺寸(≤782mm)*D13mm*H36mm, 其余尺寸非标申购, 自 带1m灯线+1m延长线, 可根据实际走线另下延长线PBZL0010
安装适配	配置12V驱动器, 详见《功能配件安装适配表》
保修期	3年



黄铜拉丝铝框玻璃层板灯

产品特点

- 表面漆膜均匀无刮痕锈蚀，玻璃无破损裂痕，铝框坚固稳定。灯条发光均匀，玻璃层板上放置物品时营造通透效果。

功能配置

型号类型	PBZC00240464/PBZC00240564/PBZC00240764/ PBZC00240864/PBZC00240964/PBZC0024(非标定制)
材质	铝合金+磨砂玻璃
颜色配置	黄铜色
色温	4000K
功率	464mm功率3W, 564mm功率3.7W, 764mm功率5W, 864mm功率5.6W, 964mm功率6.2W, 964mm功率6.2W
产品尺寸	W464/564/764/864/964mm*D425mm*H35mm, 自带1m灯线 +1m延长线, 可根据实际走线另下延长线PBZL0010
保修期	3年



18mm黄铜拉丝铝合金卡入式层板灯

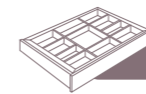
产品特点

- 斜照式发光，光线柔和不刺眼，可同时作为层板，前方装饰板，增加柜体线条



功能配置

型号类型	PBZC0028
材质	铝合金
颜色配置	黄铜色
色温	3500K
功率	9.46W/m
产品尺寸	定制尺寸(≤1164mm)*D13mm*H36mm, 其余尺寸非标申购, 自带 1m灯线+1m延长线, 可根据实际走线另下延长线PBZL0010
安装适配	安装在18mm厚的层板、顶板前端。顶板安装上方到顶, 顶部留≥ 5mm缝隙, 下柜顶板安装, 下柜H≥1800mm, 上柜底板可选 90mm/170mm深且柜体深度(不包含门板)≥250mm, 背板开Φ5 的孔走线
保修期	3年



LED软灯带

产品特点

- 该款LED软灯带，为面光源，能有效减少灯光的颗粒感。
- 端部带有套管，有防水防尘的作用，配备卡扣，便于安装



功能配置

型号类型	PBZL0011
材质	硅胶
颜色配置	白色
色温	3500K
功率	3.5W/m
产品尺寸	定制尺寸(W≤5000mm)*D6mm*H12mm，自带1m灯线+1m延长线，可根据实际走线另下延长线PBZL0010
安装适配	自带卡扣，安装在柜体内，可现场根据尺寸裁切，先使用自攻丝把卡扣锁在柜体内面板上，再把灯带卡到卡扣上即可。
保修期	3年



双色温后置斜照层板灯

产品特点

- 双色温灯，斜照防眩光，见光不见灯，氛围效果好
- 表面枪灰色涂层，与体系内现有铝材颜色相同，能够用于搭配材料，形成统一风格
- 通用性强，通配18mm及25mm层板



功能配置

型号类型	PBZC0063
材质	铝型材+灯带
产品尺寸	定制尺寸(≤1164mm)*D18mm*H18.6mm，其余尺寸非标申购，自带1m灯线+1m延长线，可根据实际走线另下延长线PBZL0010
安装适配	装配于层板后端，层板厚度≥18mm，铝型材直接卡入层板后端，层板深度需前移 13mm。若安装后置层板灯的层板上下有中竖板，则中竖板深度需前移 20mm。灯条宽度=层板宽度。
色温	3000-6000K
功率	9W/米
保修期	2年



三角明装灯

产品特点

- 单色温灯，色温为3500K，功率为10W/m，卡扣固定，安装便利
- 三角截面，外观轻薄，斜向内照射，展示效果好
- 表面枪灰色涂层，与体系内现有铝材颜色相同，能够用于搭配材料，形成统一风格



功能配置

型号类型	PBZC0062
材质	铝型材+灯带
产品尺寸	W(≤1164mm)*D29mm*H9mm，其他尺寸非标定制，自带1m灯线+1m延长线，可根据实际走线另下延长线PBZL0010
安装适配	用于安装顶底层板上的前端正下方（灯条不可朝上安装），不可用于转角柜、斜切柜，只能靠前安装，其他位置需审批，不区分左右，灯槽提示孔默认出在右边，灯条宽度=板件内空宽度。
功率	3500K
功率	9W/米
保修期	5年



双色温铝合金地脚灯

产品特点

- 用于柜体地脚位置，起到底部照明的效果，不可见光源，光线柔和不刺眼。
- 便于安装固定，可后装，直接在铝材上打螺丝固定到地脚板上，方便快捷。
- 内部灯带含有双色温灯珠，可以利用智能控制系统调节灯具色温，实现个性化定制需求。



功能配置

型号类型	PBZL0021
色温	3000~6000K
功率	5W/m
产品尺寸	定制尺寸(≤3000mm)，自带1m灯线+1m延长线，可根据实际走线另下延长线PBZL0010
安装适配	安装在柜体地脚位置（地脚或地台结构内进50mm），直接在铝材上打螺丝固定到地脚（地台）板上。（需配备智能灯具控制系统，才能调控双色温）
保修期	5年



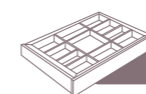
双色温18mm摩卡色铝合金卡入式层板灯

产品特点

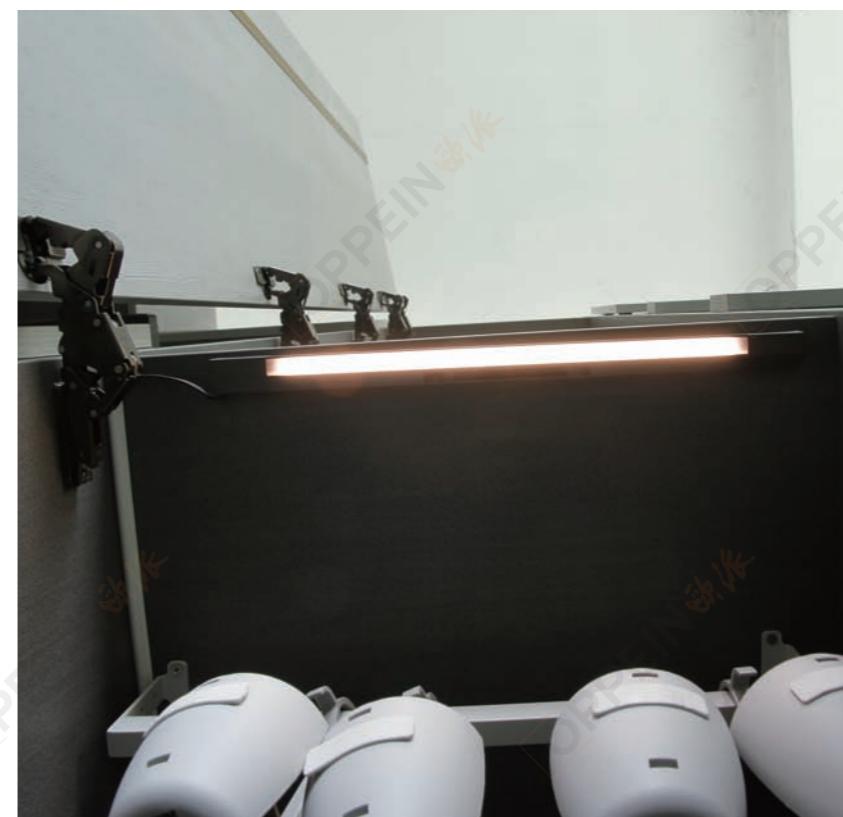
- 斜照式发光，光线柔和不刺眼，可同时作为层板前方装饰板，增加柜体的线条。
- 3m胶固定，方便快捷。
- 双色温，配合智能灯具控制系统可调节色温及明暗变化。

功能配置

型号类型	PBZQ0040
材质	铝合金
产品尺寸	定制尺寸(≤1164mm)*D13mm*H36mm, 其余尺寸非标申购, 自带1m灯线+1m延长线, 可根据实际走线另下延长线PBZL0010
颜色	摩卡色
安装净尺寸	层板前方减尺5mm
安装适配	配置12V驱动器, 层板右侧边需要注明开线槽。安装在层板上时, 用Φ8钻头在背板右侧开排线孔; 将灯卡在层板前方, 电源线穿过排线孔插上驱动器即可, 不可安装于顶板上。
色温	3000-6000K
保修期	3年



照明系统-功能型灯具



柜内紫外灯

产品特点

- 专门用于入户柜、玄关鞋柜, 在柜门关闭时, 紫外灯亮起, 起到杀菌消毒的作用。
- 在柜门开启之后, 紫外灯关闭, 启动照明用灯, 提供柜内照明。
- 采用磁铁卡扣, 方便随时拆卸和安装。

功能配置

型号类型	PBZC0044
颜色	银色+白色
功率	2.73W
产品尺寸	W364*D22*H12mm, 自带1m灯线+1m延长线, 可根据实际走线另下延长线PBZL0010
安装适配	无需开孔, 现场打螺丝连接; 每个灯具需配套一个PBZP0032白色塑料超薄走线器G21008974。
保修期	3年



双色温8mm铝合金后置式玻璃层板灯

产品特点

- 高品质铝材灯体, 表面经过高硬度阳极氧化处理, 散热均匀, 整体性良好。
- 暖白灯管, 上下发光设计, 灯体正面发光, 灯光通过玻璃照射出来, 无点状, 柔和舒适, 装饰效果良好。
- 长度可定制, 范围在300-1000mm。

④ 双色温, 配合智能灯具控制系统可调节色温及明暗变化。

功能配置

型号类型	PBZQ0042
材质	氧化铝灯体、LED灯珠、黑白AVG电源线
产品尺寸	定制尺寸(≤1000mm)*D28.5mm*H13mm, 其余尺寸非标申购, 自带1m灯线+1m延长线, 可根据实际走线另下延长线PBZL0010
颜色	银色
安装适配	8mm厚玻璃(配玻璃层板托), 且玻璃深度需比层板深度少10mm, 安装于左右侧板, 宽度根据柜体内空尺寸, 尺寸范围宽度不超过1200mm, 深度不超过700mm, 玻璃层板深度等于柜体内空减去32mm
功率	9W/m
色温	3000-6000K
保修期	3年



夜间感应灯

产品特点

- 有三档手动调节开关, 可常亮, 关闭, 和感应模式, 客户可根据需要自行调节。
- 用于入户柜、床头柜地脚位置, 或床下围板位置, 在夜间感应到人体时, 即可触发短暂亮起, 方便换鞋或看清地面。



功能配置

型号类型	PBZG00110314/PBZG00110764
颜色配置	银色+白色
功率	2.4W/6W
产品尺寸	W314mm/W764mm, 自带1m灯线+1m延长线, 可根据实际走线另下延长线PBZL0010
安装适配	无需开孔, 现场打螺丝连接; 每个灯具需配套一个PBZP0032白色塑料超薄走线器G21008974。
保修期	3年



夜起功能应用灯光系统

产品特点

- 感应开启, 无需按钮或灯绳, 自动关闭, 不影响睡眠。
- 遮挡光源, 光线柔和, 不惊扰旁人。



功能配置

型号类型	PBZZ0003
材质	LED灯+塑料
色温	3500K
功率	7.5W/条
产品尺寸	定制尺寸, 自带4m灯线, 可根据实际走线另下延长线PBZL0010
安装适配	需要留电位, 环绕床周边安装, 适配于床沿下方, 感应开关安装于床沿起床落脚位置处
附件	包含灯带3000mm*2条, 人体感应开关*2, 12V电源驱动器(15W)*1, 安装配件1包



锂电池磁吸灯

产品特点

- 用于未安装灯具的柜体, 可以作为临时应急照明使用, 帮助展厅或商场补光使用。
- 有三档手动调节开关, 可常亮, 关闭, 和感应模式, 客户可根据需要自行调节。功率3W。
- 面光源, 光线更均匀。



功能配置

型号类型	PBZC0043
颜色配置	银色+白色
功率	3W
产品尺寸	W405mm*D40mm*H14mm
安装适配	无需开孔, 现场打螺丝连接。
保修期	5年



手扫感应平板灯

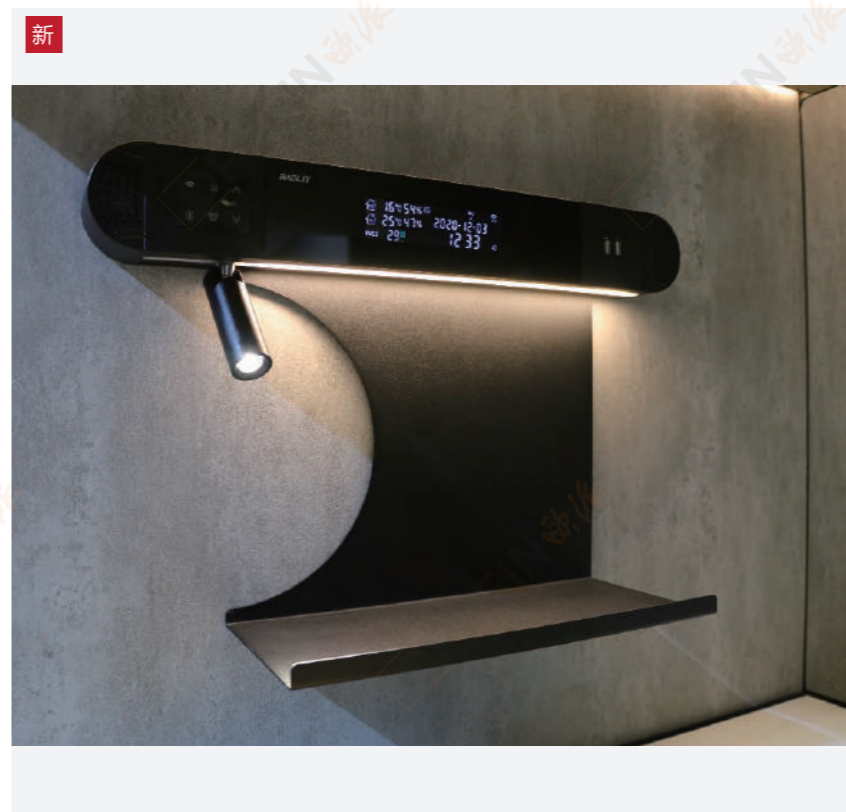
产品特点

- 明装式安装, 方便快捷, 走线供电, 灯体自带手扫开关
- 面光源设计, 光线均匀, 柔和不刺眼



功能配置

型号类型	PBZQ0053
材质	铝合金
颜色配置	银灰色+白色
色温	4000K
功率	5W
产品尺寸	W112mm*D192mm*H6mm, 自带1m灯线+1m延长线, 可根据实际走线另下延长线PBZL0010
安装适配	需预留电位, 尺寸不可变, 用于书桌上吊柜底板、儿童床上铺床板下端
附件	包含: 12V电源驱动器*1及灯具主体, 自带手扫开关
保修期	3年



床头多功能挂件灯

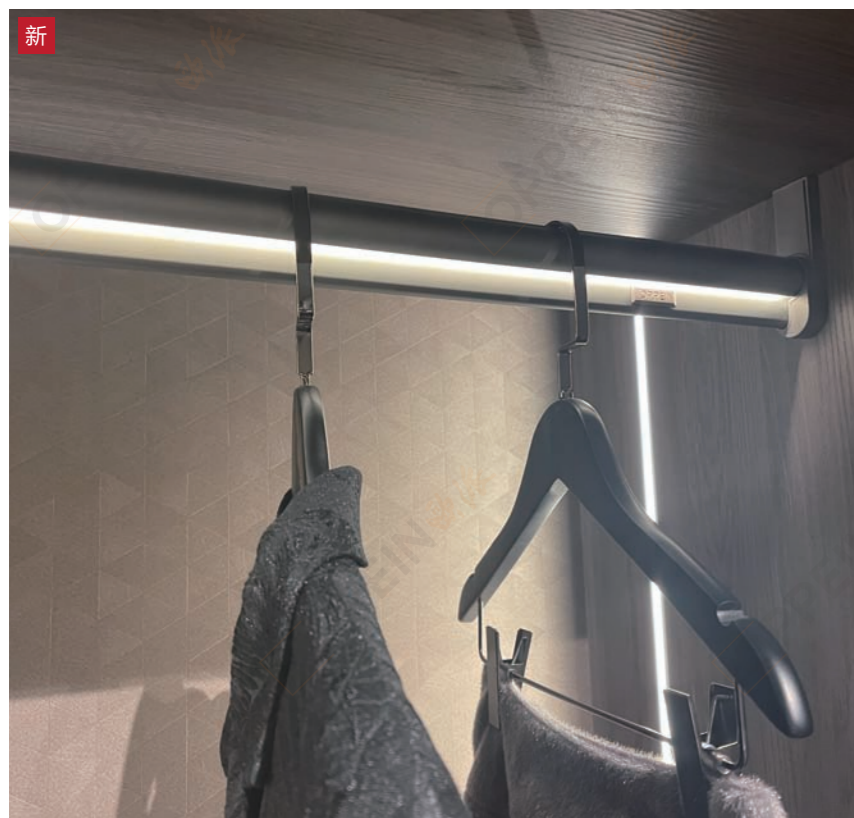
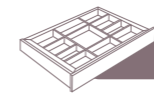
产品特点

- WIFI联网显示天气、PM2.5数据、日期时间, 智能生活APP配网。
- 蓝牙音响, 连接手机播放音乐, 蓝牙配对: RADLIT。
- 2个USB座方便给DC 5V电子设备充电。
- 闹钟功能, 经典铃声, 配合模拟清晨自然光模式。
- 独立开关阅读灯: 可转动调节照射方向, 配独立触摸开关, 短按开灯后可长按无极调亮度, 亮度5%-100%。



功能配置

型号类型	PBZQ0066
材质	铝合金
产品尺寸	W450mm*D140mm*H300mm
安装适配	WIFI 联网显示天气、PM2.5 数据、日期时间, 智能生活 APP 配网, 独立开关阅读灯: 可转动调节照射方向, 配独立触摸开关, 短按开灯后可长按无极调亮度, 亮度 5%-100%, 需另外下单配置驱动器 60W, 此产品额定功率为 20W
功率	20W
保修期	2年



枪灰色P型感应衣通灯

产品特点

- 衣通杆材质为铝合金，有多个固定规格，可按需裁切
- 结构结实耐用，表面无毛刺刮花，发光面向内斜照，不可见光源。整体质感高级，色温为3500K，功率为5W/m，发光柔和不刺眼，可以配套其他相同色温灯具使用
- 用于替换原“铝合金衣通灯”



功能配置

型号类型	PBZG0018
材质	铝型材+灯带
产品尺寸	定制尺寸(≤1164mm)*D30mm*H103mm，其余尺寸非标申购，自带1m灯线+1m延长线，可根据实际走线另下延长线PBZL0010
安装适配	安装在柜体内层板或顶板下方，衣通灯有衣通底座，衣通灯长度只需减去左边底座尺寸，长度为柜内上空宽度 W-5mm；自带感应开关，可选配 60w 驱动器，安装衣通的柜体只做侧包顶底
功率	5W/m
色温	3500K
保修期	2年



驱动器60W (含薄膜开关)

产品特点

- 点按控开关，长按控亮度。



功能配置

型号类型	PBZP0044
材质	塑料
颜色配置	黑色
产品尺寸	W212.5*D22*H55
安装适配	驱动器，带触摸按压薄膜开关，可贴在柜体板上，贴线纸引到柜体后面不见光处接驱动器。
保修期	3年



驱动器60W

产品特点

- 不含任何开关。
- 可按客户需求自行搭配所需开关。

功能配置

型号类型	PBZP0047
颜色配置	黑色
功率	最大60W
保修期	3年



驱动器60W (含门控开关)

产品特点

- 搭配门控开关配套销售, 避免商场出现灯具无开关的情况, 减少遗留和售后问题。



功能配置

型号类型	PBZP0045
材质	塑料
颜色配置	黑色
产品尺寸	W212.5*D22*H55
安装适配	驱动器, 带传感器开关, 可安装在顶底层板上
保修期	3年



白色灯具延长线2000mm

产品特点

- 灯具与驱动器之间距离过远时, 可用该材料作为中间连接线, 延长两者的线路

功能配置

型号类型	PBZL00102000
材质	塑料
颜色配置	白色
产品尺寸	W=2000mm
安装适配	通用现有灯具、适配器的接口
保修期	3年



门控开关

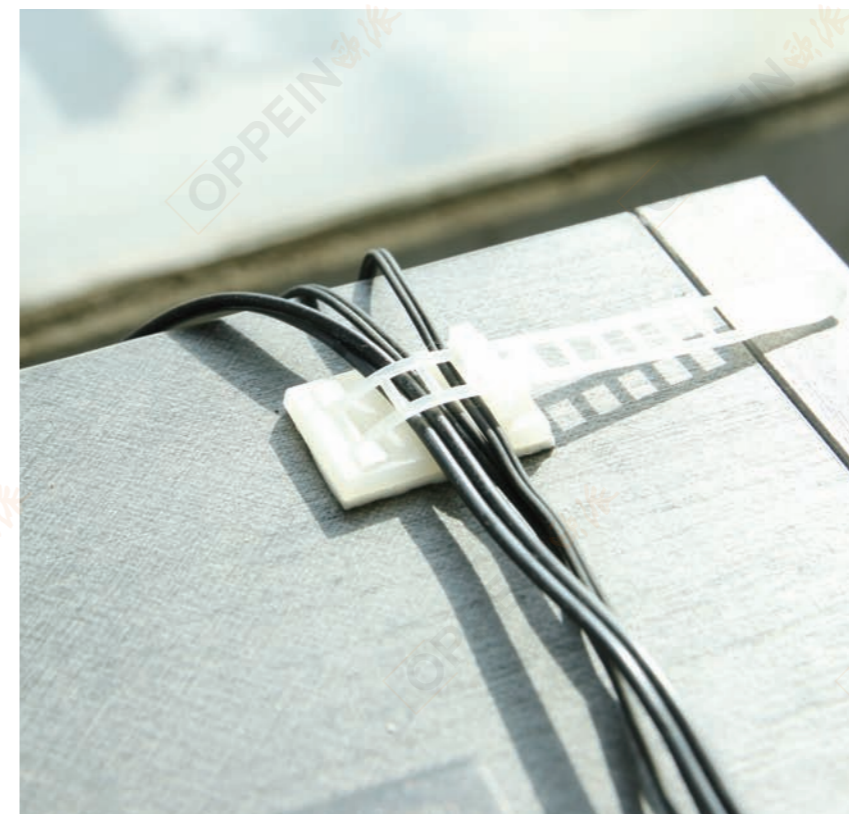
产品特点

- 12V安全电压, 可同时控制4个灯。
- 远红外控制, 开关前方20mm内有物体遮蔽时, 灯具熄灭。
- 一体化设计, 安装方便。



功能配置

型号类型	PBZP0024 (JPD1407FA)
保修期	3年



白色塑料理线夹

产品特点

- 该理线夹用于收纳柜体背后线路, 辅助线缆的收束, 粘贴于柜体的固定位置。当柜体背后线路需要检修时, 可在固定位置开孔, 拉出线路进行检测。
- 可以配套灯具或驱动器一起使用, 提高产品配套性, 方便安装师傅现场理线。



功能配置

型号类型	PBOQ0026
材质	塑料
颜色配置	白色
安装适配	自带3M胶, 现场粘于背板后面, 整理灯具线路。
保修期	5年



白色塑料超薄走线器

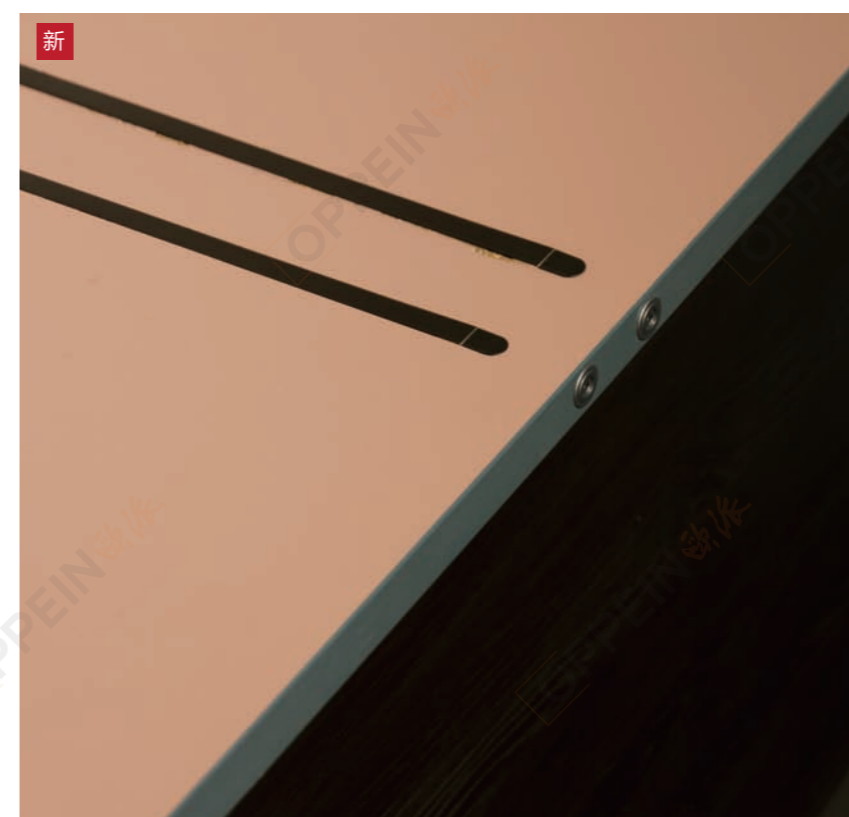
产品特点

- 能在柜体内部、柜体背板处应用，将线安放在线管内，占用体积小，避免电线散乱。
- 层板前方的灯具走线到后背板时，也能起到良好的引导作用，同时兼具一定的隐藏作用。



功能配置

型号类型	PBZP0032
材质	PVC
颜色配置	白色
产品尺寸	W10.5*D4.5*H600
安装适配	3m粘贴到板件上
保修期	2-3年



嵌入式双门控开关

产品特点

- 嵌入式安装，一体美观，用于对开门
- 双模式选择，拨动控制器上开关，可切换两种状态：a.常规模式：开门开灯，关门关灯；b.玻璃柜展示模式：开门亮度下降为30%，关门亮度为100%



功能配置

型号类型	PBZP0092
材质	塑料
产品尺寸	φ10mm*19mm
组成部分	6口分线盒+2个门控开关
安装适配	适用于18/25mm厚层板，每个感应器需配置一个“嵌入式开关走线槽”，线槽需与感应器孔在同一直线上，同时还要在原感应器线槽起点处（靠前29）开φ8*10mm通线孔，具体开槽尺寸见图，其中门碰感应器孔位φ8*33mm，感应器线槽宽8mm，长度D1=D-29；单开门的孔中心距边80mm
保修期	3年



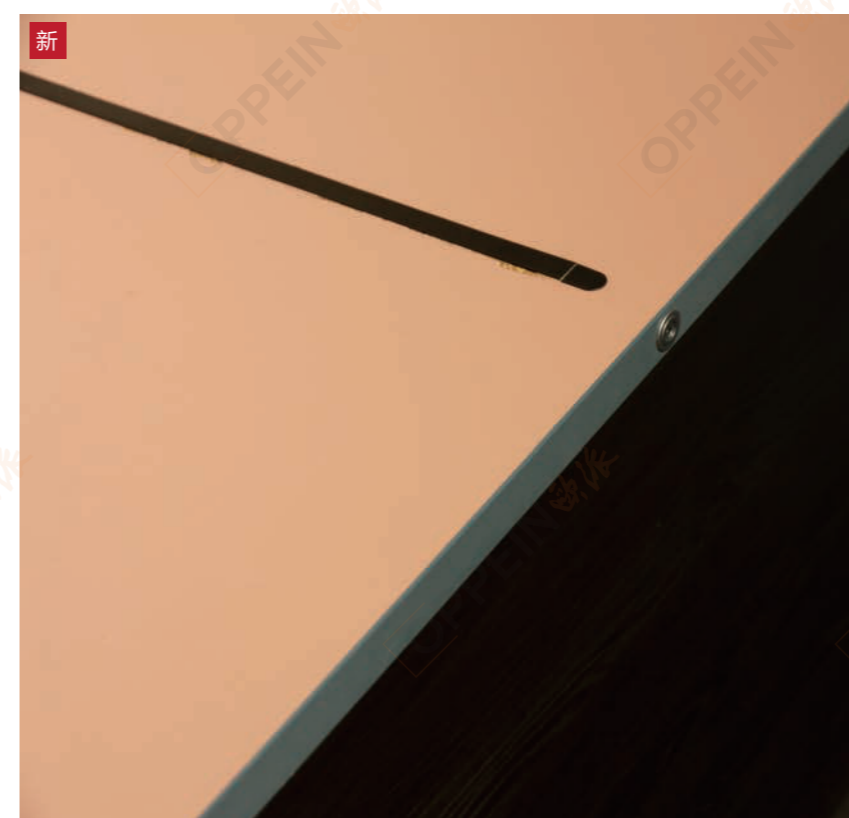
嵌入式开关走线槽

产品特点

- 配套嵌入式门控开关、嵌入式人体感应开关使用，可以遮盖板件线槽，使得走线更加美观

功能配置

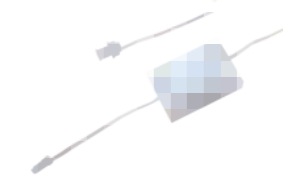
型号类型	PBZP0094
材质	铝合金线槽+塑料端盖
产品尺寸	φ12mm*30mm
安装适配	/
保修期	3年



嵌入式单门控开关

产品特点

- 嵌入式安装，一体美观，用于单开门
- 双模式选择，拨动控制器上开关，可切换两种状态：a.常规模式：开门开灯，关门关灯；b.玻璃柜展示模式：开门亮度下降为30%，关门亮度为100%



功能配置

型号类型	PBZP0091
材质	塑料
产品尺寸	φ10mm*19mm
组成部分	6口分线盒+1个门控开关
安装适配	适用于18/25mm厚层板，每个感应器需配置一个“嵌入式开关走线槽”，线槽需与感应器孔在同一直线上，同时还要在原感应器线槽起点处（靠前29）开φ8*10mm通线孔，具体开槽尺寸见图，其中门碰感应器孔位φ8*33mm，感应器线槽宽8mm，长度D1=D-29；单开门的孔中心距边80mm
保修期	3年

新



嵌入式触摸感应开关

- 产品特点
- 嵌入式安装，一体美观
 - 用手触摸即可控制灯光



功能配置	
型号类型	PBZP0098
材质	塑料
产品尺寸	φ12mm*30mm
组成部分	6口分线盒+1个触摸感应开关
安装适配	适用于 18/25mm 厚层板，每个感应器需配置一个“嵌入式开关走线槽”，线槽需与感应器孔在同一直线上，同时还要在原感应器线槽起点处（靠前 29）开φ8*10mm 通线孔，具体开槽尺寸见图，其中感应器孔位φ8*33mm，感应器线槽宽 8mm，槽深 6mm，长度 D1=D-29
保修期	3年

新



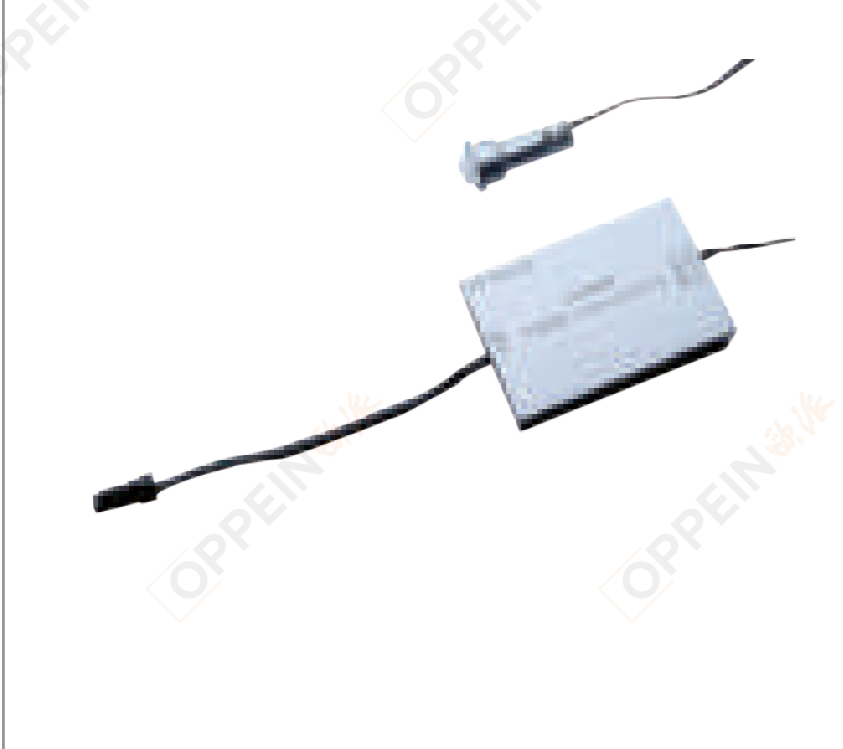
华为灯具智控开关

- 产品特点
- 含一个控制盒与一个遥控器，控制盒连接灯具与驱动器，遥控器控制灯具开关
 - 独立智能控制盒，能够与门控开关、人体感应开关共用一个驱动器而互不干扰
 - 通过对码，还可实现手机“智慧生活”app的智能控制
 - 连接单色温灯具时，可控制开关与亮度；连接双色温灯具时，可控制开关、亮度与色温



功能配置	
型号类型	PBZZ0005
材质	塑料
产品尺寸	W60mm*D70mm*H18mm
组成部分	6口控制盒+无线遥控器
安装适配	柜体顶柜必须设计内嵌反弹门灯具检修口，每个控制系统可以控制 6 个灯条，每个控制系统需配套 3 个 PBOQ0026 白色塑料理线夹，规范走线。总体功率 60W，接口与现有灯具产品相同。（智能灯具控制系统包含控制盒、无线遥控开关，同时利用手机的网络网络，本控制盒还支持远程控制，驱动器需另外下单。不能与本身带有开关的灯具或含有其它开关的灯具配套使用）。此系统可调节双色温灯条色温，单色温的灯条用此系统只能调节明暗。此开关可与其他嵌入式开关共用一个驱动器，并分别控制不同的灯具。
保修期	3年

新



嵌入式人体感应开关

- 产品特点
- 开关感应到人走动时，控制灯具自动亮起，人走后一段时间后自动关灯
 - 适用于衣帽间、入户柜等场景



功能配置	
型号类型	PBZP0093
材质	塑料
产品尺寸	φ12mm*35mm
组成部分	6口分线盒+1个人体感应开关
安装适配	适用于 18/25mm 厚层板，每个感应器需配置一个“嵌入式开关走线槽”，线槽需与感应器孔在同一直线上，同时还要在原感应器线槽起点处（靠前 29）开φ8*10mm 通线孔，具体开槽尺寸见图，其中感应器孔位φ8*33mm，感应器线槽宽 8mm，槽深 6mm，长度 D1=D-29
保修期	3年

小而精，让空间变得更美观



阳台系统

阳台配件



铝横梁连接件

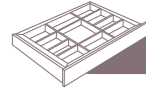
产品特点
• 用于加强柜体结构

功能配置	
型号类型	PWNQ0021 (WGH01) /连接PWNQ0022 (WGH012)
材质	铝合金/ABS塑料
颜色配置	银白色/灰色
产品尺寸	W=3000/连接件: 41*13.8*25.8
安装适配	铝横梁长度等于阳台柜内空宽度, 适用于地柜前端上部。起连接柜体与支撑作用
附件	每支铝横梁配2个铝横梁连接件



铝箔防水底板

功能配置	
型号类型	PWMJ0005
材质	铝箔板
颜色配置	银白色
产品尺寸	400mm ≤ D ≤ 650mm, 545mm ≤ W ≤ 1200mm, 其他尺寸需审批, 宽度超745mm需加中竖板
安装适配	可采用: ①侧板包底板, ②底板包侧板, ③底板上加中竖板三种结构形成
附件	每块配两条与防水底板深度等长的专用胶条



阳台系统-阳台配件



L型可调脚

产品特点
· 板件可靠墙无缝安装。



功能配置

型号类型	PWVK0052
材质	铝合金
颜色配置	黑色
产品尺寸	可调范围110~120mm
安装适配	用于阳台柜侧板，无需开孔，现场打螺丝固定连接；板件设计离地115mm。



银色铝合金地脚板

产品特点
· 阳台柜地脚板，防止水浸泡板变形
· 与黑色合金地脚板可合并

功能配置

型号类型	PWVD0002A(BL-B02H08)
材质	铝合金
颜色配置	银色
产品尺寸	H=80
安装适配	尺寸在规格内定制，扣于欧派专利可调脚
附件	转角处需配置：银色铝合金万向脚（G10007605）



欧派专利PP可调脚

产品特点
· 阳台柜可调脚，支撑柜体，防止柜体落地



功能配置

型号类型	PWVK0019A (WGKW05)
材质	塑料
颜色配置	黑色
产品尺寸	H=80
安装适配	安装于底板下侧，起支撑作用 需另配4颗M4*16mm十字沉头自攻螺丝

小而精，让空间变得更美观



多功能系统

功能床五金 折叠抽拉五金
升降五金 其他配件

方便

多功能

收纳整齐

多功能系统-功能床五金



正翻床五金

产品特点

- 多尺寸可选，满足定制化要求
- 结构轻巧，将客厅与卧室相结合，生活空间按需转换
- 节省更多空间，满足小户型需求



功能配置

型号类型	PWWC0001(JPT1612D)/PWWC0002(JPT1626FA) /PWWC0004(JPT1701FA)
颜色配置	蓝灰色
产品尺寸	970/1270/1570*2125*300
安装适配	详见《功能配件安装适配表》P130
附件	详见《功能配件安装适配表》
保修期	1年



侧翻床五金

产品特点

- 与书柜结合，可让书房变成卧室，一房多用，客房与书房兼备



功能配置

型号类型	PWWC0003A(JPT1626FB)/PWWC0003B(JPT1702FA) /PWWC0003C(JPT1703FA)
颜色配置	蓝灰色
产品尺寸	1025/1325/1625*2070*300mm
安装适配	详见《功能配件安装适配表》P130
附件	详见《功能配件安装适配表》
保修期	1年



上翻双折床配件

产品特点

- 可折叠的上翻单人床，能减少普通上翻床所占据的立面面积，增加设计空间；
- 降低翻床的重心，大大降低翻床倾覆的危险，提高安全性；
- 安装方便快捷，柜子顶部可作为台面使用。



功能配置

型号类型	PWWC0015
材质配置	钢材
颜色配置	黑色
产品尺寸	W1050*D350*H1160
安装适配	必须安装于柜体内，柜体内空尺寸需满足宽度W=1014mm，高度H=1124，深度≥332。面板只可做18mm平板门。不包含床垫，需另外下家配单；床垫OP-CD235-1。
保修期	1年



灰色金属护角

产品特点

- 用于储物床的直角转弯处，起到平滑过渡的作用，避免转角发生刮擦和伤人情况。
- 美观简约，使整套床架看起来更圆润。



功能配置

型号类型	PBQY0095
颜色配置	灰色
产品尺寸	W150*D25*H25
安装适配	用于储物床的直角转弯处，连接25mm板件



储物床连杆机构

产品特点

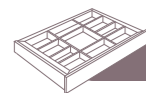
- 拆装、运输更方便，结构稳固，搬运时占用空间小



功能配置

型号类型	PWNQ0050
颜色配置	银色
产品尺寸	W=780
安装适配	达到升降效果。所有花色木纹板及烤漆平板，床头可以互换，床身结构规格固定，安装视频见P130。
附件	五金包含一套储物床连杆机构，m8预埋件16套，床侧预埋件孔，需配套夜起功能应用灯光系统、排骨架使用
保修期	1年





多功能系统-折叠抽拉五金



带缓冲折叠凳五金

产品特点

- 可将鞋柜、储物柜的门板做成下翻的小坐凳，不用的时候可以收起来，外形同门板一样，完全隐藏
- 既可以用来坐下换鞋，也可以用来高处取物时垫脚，方便实用
- 承重150kg



功能配置

型号类型	PWWQ0051
颜色配置	黑色
安装适配	置于柜子背板/侧板等位置,详见《功能配件安装适配表》
保修期	1年



下压式折叠桌五金

产品特点

- 将面板隐藏到台面下方，收起时隐藏效果更好，结构也更稳定，不会出现倾倒的风险
- 可用于书桌、餐边柜等位置，用于拓展书桌的工作台面和用餐台面，收起时隐藏于柜体内部，不占用过多空间



功能配置

型号类型	PWWC0014
颜色配置	黑色
安装适配	柜体深度480-620mm,台面宽度600-900mm,高度不可变
保修期	2年



上翻式折叠桌五金

产品特点

- 将柜体与餐桌或书桌结合起来，可充分利用餐厅或客厅空间来进行更多活动
- 收起后不占用空间，提供更广的活动面积



功能配置

型号类型	PWNQ0042
产品尺寸	160* (320-450)
安装适配	详见《功能配件安装适配表》
保修期	1年



摘云台套装

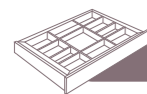
产品特点

- 可用于餐边柜、鞋柜、衣柜等广泛家具空间，能够让您在吊柜较高的收纳层上拿取物品。
- 摘云台下方的抽屉提供了额外的收纳空间。
- 可与所有 Blum 百隆的抽屉和导轨系列搭配使用。



功能配置

型号类型	PWNQ0128
颜色配置	黑色
材质	金属
产品尺寸	H45
安装适配	摘云台套装包含铝合金横杆、垫条、螺丝，踏板需开孔，柜内空深度D≥445
保修期	10万次



多功能系统-升降五金



升降儿童桌五金 (含挡书条)

产品特点

- 新增部件挡书条加入其中, 改善桌面在倾斜情况下, 放书不稳, 容易滑落的问题。能够很好地提升用户体验。
- 该材料可用于实现对儿童桌高度和角度的调节, 以适应成龄儿童不同年龄段、不同身高对书桌运用的需求
- 角度0-90度无极调节: 使用方便, 满足多种使用条件
- 高度一键升降 52cm ≤ H ≤ 90cm: 人性化, 操作简单



功能配置

型号类型	PWWC0012A
产品尺寸	桌面板厚: 18mm, 宽度=400, 长度=700-1500mm; 桌面板厚: 25mm, 宽度=400, 长度=700-1100mm
安装适配	高度升降520mm ≤ H ≤ 900mm
保修期	1年



升降柜电动五金

产品特点

- 用于电动升降柜、升降桌等场景。
- 低噪音 (≤50dB), 高负载 (最大推力800N), 高稳定性 (速度35mm/s)
- 标准安装距: 560mm, 标准行程: 650mm

功能配置

型号类型	PBQY0120
材质	铝合金
产品尺寸	W70mm*D70mm*H560mm
安装适配	安装升降柜电动五金的内空高度标准是 566mm, 行程(上升高度)是 640mm, 也就是总高可以到 1206mm。
组成部件	铝合金升降柱+控制盒
保修期	3年



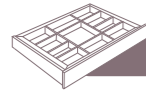
三节气动榻榻米升降杆

产品特点

- 升降区间为335-725mm, 范围更大
- 桌面需倒圆角, 有效防止磕碰, 增强榻榻米升降桌的安全性

功能配置

型号类型	PWWF0032
颜色配置	白色升降杆+枪灰色护角
安装适配	只用于榻榻米柜, 台面尺寸范围: 500 ≤ W ≤ 800, 500 ≤ D ≤ 800, 厚度为25mm; ; 榻榻米柜体高度尺寸范围: 380 ≤ H ≤ 500mm (含底板和台面), 安装升降杆的榻榻米柜体净深度需 ≥ 335mm, 升降杆升降区间335-725mm, 升降杆台面需铣 φ 72 的通孔, 四周倒角为 R80。
保修期	2年



巴士门系统LIN-X铰链

- 产品特点
- 超小开度，坐在门前也能直接开启取物



功能配置	
型号类型	PWWM0079
颜色配置	银色
安装适配	用于木纹板、烤漆平板门板，400mm≤门板宽度W≤500mm，600≤高度H≤900mm；单扇门重在17kg以下
保修期	1年



重力制动轮

- 产品特点
- 该款用于轻型小坐凳或者木质收纳箱的底部，在存放产品重量小于20公斤时，轮子可以自由滚动，方便移动和存储物品。
 - 在突然受力或重力作用下，能够起到制动效果，避免磕碰的发生。如果小孩子玩闹过程中压到收纳箱，收纳箱受力则不会滑动，能起到保护作用。或者可设计为坐凳的脚轮，不坐时可滑动，坐上即可固定住，方便换鞋等操作。



功能配置	
型号类型	PWVK0064
颜色配置	黑色
材质	塑料
产品尺寸	H45
安装适配	无需开孔，现场打螺丝固定连接。
保修期	1年



化妆镜阻尼铰链

- 产品特点
- 适用板重2.5~7KG。
 - 能实现化妆镜关闭时的缓冲效果，在门板的扭矩较小时，铰链起到随意停的效果，可以用手将门板按下来闭合。
 - CAXA模块编码：①化妆抽：JPOOC054
②翻转化妆桌：JSO0B0004/9/10/11/12/13/14



功能配置	
型号类型	PWWM0144
颜色配置	黑色
材质	外壳塑料
安装适配	①化妆抽安装内空：350≤W≤882，D≥415，H≥218 ②化妆桌翻转镜面板：W>D,300≤W≤700，280≤D≤450
保修期	3年



脚轮

- 产品特点
- 活动顺畅，单轮承重50Kg



功能配置	
型号类型	PWVK0044
产品尺寸	40*59*69
安装适配	可与定向轮转接头搭配使用，转换为定向轮
保修期	1年



定向轮转接头

- 产品特点
- 与脚轮配套使用



功能配置

型号类型	PWNK0045
产品尺寸	67*46*39
安装适配	可与脚轮搭配使用，将万向脚轮转换为定向轮
保修期	1年



移动墙专用脚轮

- 产品特点
- 利用活动窄柜对小户型空间进行分隔，使空间利用灵活多变

功能配置

型号类型	PWNK0050
产品尺寸	W128*D200*H88
安装适配	详见《功能配件安装适配表》P131
保修期	2年



深棕ABS通气孔

- 产品特点
- 专门用于入户柜、玄关鞋柜、榻榻米，起通风透气的作用。
 - 通气孔位细密，防虫防潮。
 - 与柜体孔位过盈配合，可直接卡入安装，安装便利，牢固可靠。



功能配置

型号类型	PWNQ0130
颜色配置	深棕色
产品尺寸	φ45*H10.3
安装适配	ABS
安装适配	默认安装于柜体背板中间，开孔尺寸φ40。
保修期	1年



铝合金透气网

- 产品特点
- 供电器散热透气
 - 结实耐用，不易老化变色

功能配置

型号类型	PWNQ0127
颜色配置	银白色
产品尺寸	W400×D80
安装适配	铝合金
安装适配	板件需铣孔380mm*70mmxR4,板件W≥450mm。



通气孔

产品特点

- 供电器散热透气
- 结实耐用，不易老化变色



功能配置

型号类型	PWNQ0052
颜色配置	棕色
产品尺寸	257*68
安装适配	开孔尺寸255*65*R5，安装时请使用粘接剂，一个孔配置2个 APK-250方型塑料散热通气孔，根据工艺规范进行编程
保修期	1年



指纹锁

产品特点

- 采用指纹解锁的方式，开锁方便快捷，避免了钥匙携带以及丢失的麻烦。
- 2节7号碱性电池，续航长达12个月（保证大于2000次开关动作），保证了长时间使用的需求。
- 低电压提示，电池没电状态锁保持开启。与市面上产品区别开，无需应急供电。



功能配置

型号类型	PBOB0005
颜色配置	枪灰色
材质	锌合金
安装适配	电池供电，只能用于平板门或无抽前抽屉，不能用于反弹门、反弹抽；面板需铣通孔Φ28，有拉手时注意避让拉手。
保修期	1年



拉板固定装置

产品特点

- 产品用于配合百隆路轨使用，在拉板底部和导轨侧板安装相应配件后，可以实现拉板拉出时固定的作用，避免出现出现的拉板晃动，随路轨滑动的情况。



功能配置

型号类型	PWNQ0129
颜色配置	灰色
材质	塑料+铝合金杆
安装适配	只含两侧固定件，不包含路轨。拉板宽度W=柜内空-24；拉板深度=路轨长度-38。
保修期	10万次



按压式碰珠

产品特点

- 下翻门开关，安全隐秘
- 反弹设计，易开启



功能配置

型号类型	PWNQ0028
颜色配置	塑料
安装适配	白色
产品尺寸	71mm*40mm*16mm
安装适配	详见《功能配件安装适配表》
搭配附件	灰色绒布收纳盒，下翻门气压压撑，适配下翻门，下翻收纳盒下家配单，见P110
保修期	1年/10万次



激光电视推出器

产品特点

- 配合激光电视使用，打造沉浸式观影体验
- 激光电视遥控器控制或APP控制
- 最大行程205mm，可适配75-150寸激光电视

功能配置

型号类型	PBQY0121
材质	铝合金
产品尺寸	W70mm*D70mm*H561mm
安装适配	配合激光电视使用，打造沉浸式观影体验，激光电视遥控器控制或APP控制，最大行程 205mm，可适配家配尺寸激光电视，柜体该空间的高度≥239mm，柜体深度可做范围 480-600mm，柜体该空间宽度只做 854mm。
保修期	18个月



四门智能电动移门

产品特点

- 实现柜门错位滑动开启，关闭时两扇门在同一平面，整体美观、大气、浑然一体
- 仅需上轨道，无需下轨道，更便于设计与安装
- 通过轻触、轻推、遥控，自动开合，尽显智能、时尚、人性化

功能配置

型号类型	PBQY0119
材质	铝合金
产品尺寸	/
安装适配	此系统只开放做四移门，不开放做单移门、双移门或三移门等，当门板闭合时，两门板处于同一水平面；不可同时开启两门，当其中一门板开启时，可与另一门板重叠；安装柜体左右侧板必须 25mm 厚，顶板无需预埋定位孔。顶板宽度≥1200 时，需要有中竖板支撑，柜体超宽时，可以用多个单独的柜体拼接柜体高度可做范围 ≤ 2400mm，柜体深度可做范围 420-800mm，柜体宽度只做 3600mm。
组成部件	移门五金件+无线遥控器
保修期	2年

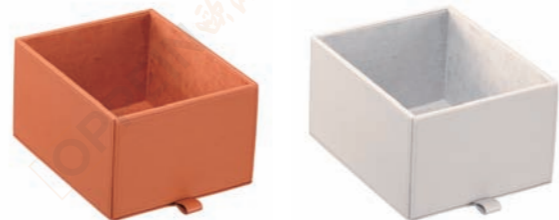
视觉享受,品质生活



家配产品

收纳系统

注：家配产品请下家配单

储物收纳盒S

产品特点

- 与柜体配合使用，加入PU皮元素，使整体风格更上档次，显得高端大气。
- 充分利用空间，增加分类收纳空间，令消费者养成良好的收纳习惯。

功能配置

型号类型	OP-JPSN17-1/OP-JPSN17-2
颜色配置	橙色/米色
材质	PU皮+绒布+MDF板
产品尺寸	W206*D250*H138
安装适配	放置在内空为W208*D250*H140的空格里， 可与储物收纳盒M、储物收纳盒L组合使用。



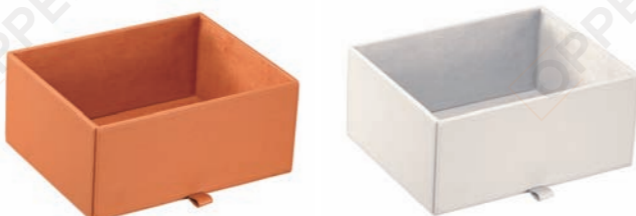
储物收纳盒L

产品特点

- 与柜体配合使用，加入PU元素，使整体风格更上档次，显得高端大气。
- 充分利用空间，增加分类收纳空间，令消费者养成良好的收纳习惯。

功能配置

型号类型	OP-JPSN19-1/OP-JPSN19-2
颜色配置	橙色/米色
材质	PU皮+绒布+MDF板
产品尺寸	W314*D250*H290
安装适配	放置在内空为W316*D250*H292的空格里， 可与储物收纳盒S、储物收纳盒M组合使用。



储物收纳盒M

产品特点

- 与柜体配合使用，加入PU皮元素，使整体风格更上档次，显得高端大气。
- 充分利用空间，增加分类收纳空间，令消费者养成良好的收纳习惯。

功能配置

型号类型	OP-JPSN18-1/OP-JPSN18-2
颜色配置	橙色/米色
材质	PU皮+绒布+MDF板
产品尺寸	W314*D250*H138
安装适配	放置在内空为W316*D250*H140的空格里， 可与储物收纳盒S、储物收纳盒L组合使用。



储物收纳盒XL

产品特点

- 正面C型开口，方便拿取
- 特别适合收纳换季衣物，放置在衣柜顶部或底部。

功能配置

型号类型	OP-JPSN20-1/OP-JPSN20-2
颜色配置	橙色皮+橙色绒布/米色皮+米色绒布
材质	PU皮
产品尺寸	W430*D400*H328
安装适配	匹配对应尺寸抽屉。



多功能储物盒

产品特点

- 可活动中央隔板，可调节分隔大小，适配不同尺寸物品。

功能配置

型号类型	OP-JPSN12-1/OP-JPSN12-2
颜色配置	橙色皮+橙色绒布/米色皮+米色绒布
材质	PU皮
产品尺寸	W260*D400*H120
安装适配	匹配对应尺寸抽屉。



防滑皮垫（配磁力挡条）

产品特点

- 适配欧派现有儿童升降桌尺寸，两侧折边定位工艺，表面覆定制皮革，让您书写更有质感
- 表面防滑

功能配置

型号类型	OP-JPSN16-1
颜色配置	橙色皮
材质	PU皮
产品尺寸	W750*D403*H19
安装适配	适配升降桌面使用，尺寸固定



桌面收纳盒

产品特点

- 适用于台面或桌面，可用于收纳客厅遥控板，也可用于化妆台收纳化妆品、护肤品等。

功能配置

型号类型	OP-JPSN15-1
颜色配置	橙色皮+橙色绒布
材质	PU皮
产品尺寸	W250*D180*H75
安装适配	用于台面或桌面，无需安装，直接使用。



层板皮垫

产品特点

- 款式简约，大气，颜色耐脏
- 铺在桌面保护主体易清洁

功能配置

型号类型	OP-JPSN21-1/OP-JPSN21-2
颜色配置	橙色皮/米色皮
材质	PU皮
产品尺寸	非标定制，（常用尺寸：1764*432,1714*382,单位mm）
安装适配	匹配台面尺寸，平铺表面增加质感



下翻收纳盒

产品特点

- 与柜体配合使用，加入PU皮元素，使整体风格更上档次，显得高端大气。
- 用于入户柜、吊柜增大收纳空间，能够很好地放置回家后的小件物品。

功能配置

型号类型	OP-JPSN14-A、OP-JPSN14-B
颜色配置	白色皮+灰色绒布
材质	PU皮+绒布+MDF板
产品尺寸	W380*D280*H70、W320*D240*H70
安装适配	应用于入户柜，产品粘贴在下翻门板上，搭配按压式磁珠 PWNQ0028使用，见P105
保修期	1年



首饰收纳盒

产品特点

- 产品比一般同尺寸的多配备了三个项链挂钩，配合中间的长绒戒指收纳，让漂亮的首饰精致有序

功能配置

型号类型	OP-JPSN07-1/OP-JPSN07-2
颜色配置	黑色皮+褐色绒布/咖啡色皮+橙色绒布
材质	PU皮
产品尺寸	W255*D370*H55
安装适配	匹配对应尺寸抽屉。



下翻收纳盒

产品特点

- 与柜体配合使用，加入PU皮元素，使整体风格更上档次，显得高端大气。
- 用于入户柜、吊柜，增大收纳空间，能够很好地放置回家后的小件物品。

功能配置

型号类型	OP-JPSN13-A、OP-JPSN13-B
颜色配置	白色皮+灰色绒布
材质	PU皮+绒布+MDF板
产品尺寸	W380*D280*H70、W320*D240*H70
安装适配	应用于入户柜，产品粘贴在下翻门板上，搭配按压式磁珠 PWNQ0028使用，见P105
保修期	1年



通用调节盒（55H）

产品特点

- 组合OP-JPSN05 /OP-JPSN07/ OP-JPSN09
- 产品扩充收纳空间

功能配置

型号类型	OP-JPSN01-1/OP-JPSN01-2
颜色配置	黑色皮+褐色绒布/咖啡色皮+橙色绒布
材质	PU皮
产品尺寸	W250*D370*H50
安装适配	匹配对应尺寸抽屉。



表镯收纳盒

- 产品特点
- 六位带软枕头收纳格，加三个专用手表收纳位，让您的手臂饰物用一盒收纳整齐

功能配置

型号类型	OP-JPSN05-1/OP-JPSN05-2
颜色配置	黑色皮+褐色绒布/咖啡色皮+橙色绒布
材质	PU皮
产品尺寸	W255*D370*H55
安装适配	匹配对应尺寸抽屉。



分格收纳盒

- 产品特点
- 内格尺寸大方，可放皮带，口红，香水等

功能配置

型号类型	OP-JPSN03-1
颜色配置	黑色皮+褐色绒布
材质	PU皮
产品尺寸	W200*D370*H100
安装适配	匹配对应尺寸抽屉。



分格收纳盒

- 产品特点
- 多格设计，大小不同分格
 - 可放领带、皮带、墨镜，收纳灵活

功能配置

型号类型	OP-JPSN09-1/OP-JPSN09-2
颜色配置	黑色皮+褐色绒布/咖啡色皮+橙色绒布
材质	PU皮
产品尺寸	W255*D370*H55
安装适配	匹配对应尺寸抽屉。



内衣收纳盒

- 产品特点
- 内格覆盖高档绒布，触感优质
 - 左侧小格子用来放内裤或袜子。右侧大格子放内衣，收纳有序，防止衣物混合错乱不易寻找

功能配置

型号类型	OP-JPSN02-1/OP-JPSN02-2
颜色配置	黑色皮+褐色绒布/咖啡色皮+橙色绒布
材质	PU皮
产品尺寸	W410*D370*H100
安装适配	匹配对应尺寸抽屉。



通用调节盒 (100H)

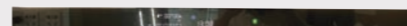
- 产品特点
- 组合OP-JPSN02 /OP-JPSN03
 - 产品扩充收纳空间

功能配置	
型号类型	OP-JPSN10-1/OP-JPSN10-2
颜色配置	黑色皮+褐色绒布/咖啡色皮+橙色绒布
材质	PU皮
产品尺寸	W350*D370*H95
安装适配	匹配对应尺寸抽屉。



智能壁挂系统灯

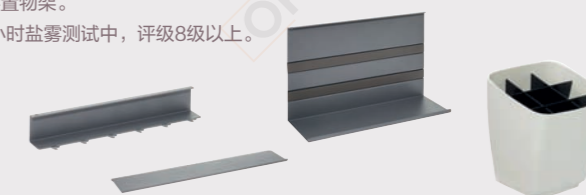
- 产品特点
- 配套“OP-QJLP71壁挂系统灯配套挂件”挂件使用。
 - 灯体自带2个插座+USB接口，安全实用。
 - 全新触屏，一屏显示，操作简单轻松。
 - 上下发光，均匀的光效。



功能配置	
型号类型	OP-QJLP59
颜色配置	黑色
材质	航空铝+PC/ABS
产品尺寸	W900*D38*H57
安装适配	用于餐边柜背板上，背板要求18/25mm厚
保修期	2年

壁挂系统灯配套挂件

- 产品特点
- 四件套，包含:多功能置物架、多功能盒、六钩挂架、上层置物架。
 - 96小时盐雾测试中，评级8级以上。



功能配置	
型号类型	OP-QJLP71
颜色配置	银灰色
材质	碳素钢
产品尺寸	多功能置物架 (W350*D110*H200)、多功能盒 (W135*D135*H156)、六钩挂架 (W250*D44*H38)、上层置物架 (W350*D107*H8)
安装适配	用于餐边柜背板上，背板要求18/25mm厚
保修期	2年



壁挂收纳盒

- 产品特点
- 固定于背板或墙壁，收纳项链、戒指、耳环、手表、手镯等。

功能配置	
型号类型	OP-JPSN27-1
颜色配置	黑色皮+褐色绒布
材质	PU皮+绒布
产品尺寸	W406*D60*H598
安装适配	胶粘于墙壁或柜体背板，尼龙搭扣带固定



熨斗挂架

- 产品特点
- PBT耐热材料，耐高温、不变形。
 - 不锈钢挂钩，黑色喷塑，牢固耐用。



功能配置

型号类型	OP-JPLP26
颜色配置	黑色
材质	PBT耐热材料
产品尺寸	W142*D105*H422
安装适配	安装在侧板上，与OP-JPLP25折叠烫衣板、OP-JPJD058博朗电熨斗配套使用。
保修期	1年



三头摇表器

- 产品特点
- 3个手表位，显示屏功能显示。
 - 为机械手表自动上链。



功能配置

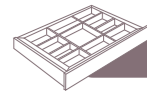
型号类型	OP-QJLP57
颜色配置	灰色
材质	中纤板+绒布
产品尺寸	W312*D200*H165
安装适配	需要预留电位,柜内空: W315xD150xH168。
保修期	1年

视觉享受,品质生活

家配产品

护理系统

注：家配产品请下家配单



护理系统



博朗电熨斗

产品特点

- 陶瓷底板，均匀分布热量，温柔呵护衣物。
- 双重蒸汽区域，底板前段为蒸汽预处理区域，底板中部为全方位充分蒸区域。
- 德国技术，品质保证。出厂前经过100项严格质量检测，品质保障。



功能配置

型号类型	OP-JPJD058
材质	陶瓷底板
颜色配置	紫色
产品尺寸	W300*D177*H144
安装适配	固定在OP-JPLP26熨斗挂架上。
保修期	1年



折叠烫衣板

产品特点

- 耐高温防烫布，中间垫针刺棉，带熨斗尾架。
- 可折叠收放，高度可调节（带保险扣）。



功能配置

型号类型	OP-JPLP25
颜色配置	黑色
材质	防烫布+铁脚架
产品尺寸	W310*D60*H1050
安装适配	挂在OP-JPLP26熨斗挂架上。
保修期	1年



衣柜精灵

产品特点

- 该产品利用等离子体产生的正负离子破坏细菌的分子结构杀菌，再用气体循环系统将杀死的微生物带走。
- 杀菌的同时，还具备防潮防霉、除螨功能，呵护衣物健康，在秋冬季还能保温衣物，换衣时更舒适
- 能与柜体很好地结合，增加柜体功能亮点，提升柜体产品的附加值



功能配置

型号类型	OP-QJLP133
颜色配置	黑色面板+白色主机
材质	塑料外壳
产品尺寸	面板: W350*D21*H65 主机: W140*D39*H232
安装适配	此配件分两部分，分别为显示器以及主机，显示器安装在面板上，面板与柜体连接，主机安装在柜体内部，可固定在底板、背板上，现场安装
保修期	2年



护理精灵

产品特点

- 烘干功能，机器一边出热风、一边出冷风，冷热风循环烘干衣物，防潮防霉。
- 杀菌功能，机器释放正负离子，对衣物进行杀菌除异味。

功能配置

型号类型	OP-QJLP122
材质	ABS
颜色配置	白色
产品尺寸	W260*D42*H141
安装适配	固定在柜内背板上，背板需要开D40孔用于走电源线。
保修期	2年

家配产品



松下水离子净味器

产品特点

- 松下专利nanoe纳诺怡技术。通过对水分子施加高压，产生nanoe纳诺怡，并对细菌、霉菌和异味源进行蛋白质或化学结构的破坏。
- 有效清除异味，异味强度与自然消减相比降低1个等级。
- 有效去除细菌，除白色葡萄球菌达到92.29%。
- 有效抑制花粉过敏源，抑制率达87.4%



功能配置

型号类型	OP-JPJD052
颜色配置	白色
材质	ABS
产品尺寸	D200*146
安装适配	安装于顶板上，顶板需开D150通孔。
保修期	1年



欧派X047单槽提笼式下水器

产品特点

- 侧边出水的结构，为台下空间做出最大化的利用，可放置清洗用品和杂物。
- 管件为50大管径，比传统40管径要大，不易堵塞。



功能配置

型号类型	X047
材质	304不锈钢+PP塑料
颜色配置	灰色
产品尺寸	114mm口径
安装适配	与“PS614A台盆”配套使用,家具制造工厂配套。
保修期	1年



枪灰色圆形梳妆镜

产品特点

- 枪灰色铝合金边框，带灯照明，色温可调，自动除雾。

功能配置

型号类型	OP-JPXH001
材质	铝合金边框+银镜
颜色配置	枪灰色
产品尺寸	W550*D560*H20.5
功能	带灯照明，色温可调，自动除雾。
安装适配	打钉安装，挂于墙壁或柜体背板，背后须留有电位走线接电。
保修期	1年



PS614A台盆

产品特点

- 高档美观，储水容量大

功能配置

型号类型	PS614A
颜色配置	银色
产品尺寸	W420*D340*H180
安装适配	台上安装时开孔: W400*D320*R20;台下安装时开孔: W380*D300*R10下水器及水龙头下单家具制造工厂配套。
保质期	1年



水龙头

产品特点

- 优质环保精铜制造，捍卫家庭健康用水。
- 三层电镀工艺，抗锈蚀能力强，历久如新。
- 加长600mm不锈钢编织软管，防爆不漏水

功能配置

型号类型	OP-F1019水龙头
颜色配置	银色
材质	无铅铜
产品尺寸	W138*D45*H193
安装适配	台面开孔 35,家具制造工厂配套。
保修期	主体5年, 配件1年

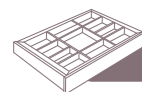
视觉享受,品质生活



家配产品

电力系统

注：家配产品请下家配单



隐藏式无线充电器

产品特点

- 隔绝18~25mm板材手机充电，无需开孔，安装方便，保持台面干净整洁

功能配置

型号类型	OP-JPJD013
材质	塑料
颜色配置	黑色
产品尺寸	W100*D100*H22
安装适配	贴于板材下方，注意避让抽屉等，须留电位。
保修期	1年

迷你款隐藏式无线充电器

产品特点

- 隔绝3~12mm板材手机充电，安装方便，保持台面干净整洁
- 搭配爆款功能床头柜，增加产品卖点

功能配置

型号类型	OP-JPJD014
材质	塑料
颜色配置	黑色
产品尺寸	W75*D75*H13.5
安装适配	须开孔 ϕ 80mmx(D-6)mm,D为板厚，标配功能床头柜OV-0322001
保修期	1年

嵌入式智能恒温无线充电器

产品特点

- 支持苹果手机(7.5W快充)、三星手机(10W快充)等手机产品无线充电。
- 官方认证,支持华为10W私有协议、小米10WEPP协议。
- 嵌入式设计,完美搭配家具风格。
- 多功能设计,既可以给手机充电,也可以给水杯(专用水杯)加热且恒温在55℃。



功能配置

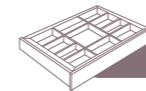
型号类型	OP-JPJD012
颜色配置	黑色
材质	钢化玻璃面盖+PC底壳
安装适配	安装在桌面、床头柜上，需开D90通孔
保修期	1年

视觉享受,品质生活

家配产品

安防系统

注：家配产品请下家配单



安防系统



台嵌两用电子密码箱

- 产品特点
- 感应触摸按键，蓝色LED显示，科技感强。
 - 高档绒布内饰，柔软细腻，呵护藏品。
 - 环保砂纹喷塑，环保耐用，防腐蚀性强。
 - 密码解锁+应急钥匙解锁

功能配置

型号类型	OP-QJLP125
材质	合金钢
颜色配置	钢琴黑
产品尺寸	W400*D270*H350
功能	触屏密码解锁，绒布内饰，上下分层，保管贵重物品。
安装适配	柜内空：W405*(D≥270)*H353
保修期	1年



台式皮艺指纹保险箱

- 产品特点
- 电控伸缩机构，触摸自动弹出金属把手，把手集成指纹采集窗，科技感强。
 - 第四代FPC活体指纹技术，读取速度仅0.5秒。
 - 强化版合金铰链，箱门开启角度更大，材质更厚重，加强铰链处的防撬薄弱环节。
 - 高强度Q345低碳合金钢实心门栓，经过多次锻打成型。材料密度更高，更坚固。
 - 指纹解锁+应急钥匙解锁



功能配置

型号类型	OP-QJLP38
材质	合金钢
颜色配置	橙色
产品尺寸	W460*D400*H450+15可拆底脚
安装适配	安装在加强支撑的底板上，保险箱需拆脚，与柜体严丝合缝， 柜内空：W465x(D≥400)xH453
保修期	1年

家配产品



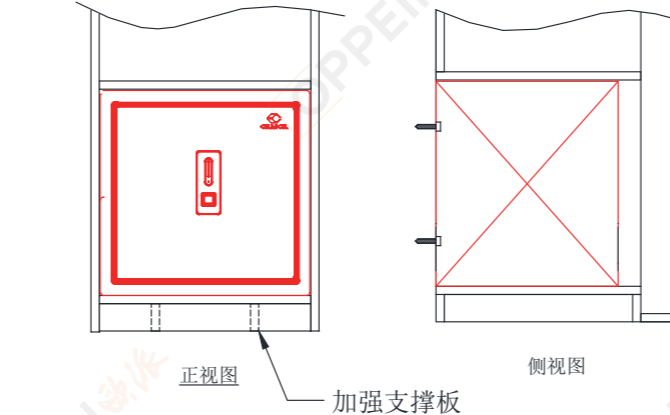
台式电子保险箱

- 产品特点**
- 超大的不锈钢按键，更便于识别和按动，使用更持久，不会由于汗水和使用次数导致字迹模糊。
 - 电控伸缩把手，只有输入正确密码才能驱动把手弹出，防盗及操控两不误。
 - 强化版合金铰链，箱门开启角度更大，材质更厚重，加强铰链处的防撞薄弱环节。
 - 高强度Q345低碳合金钢实心门栓，经过多次锻打成型。材料密度更高，更坚固。
 - 密码解锁+应急钥匙解锁

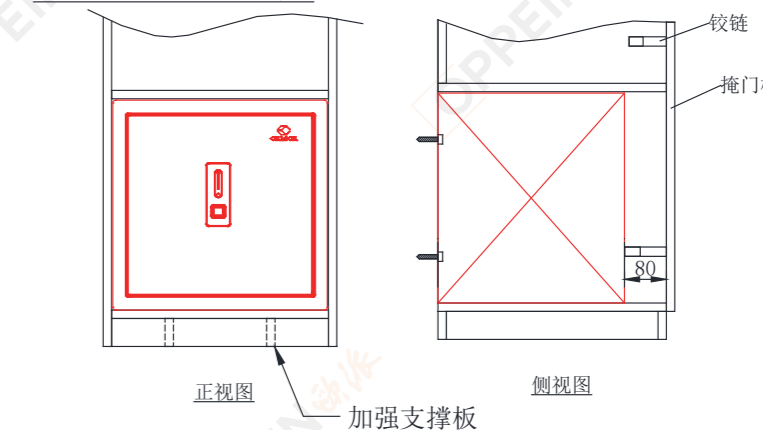


功能配置	
型号类型	OP-QJLP37
颜色配置	不锈钢原色
材质	合金钢
产品尺寸	W480*D380*H350+15可拆底脚
安装适配	安装在加强支撑的底板上，保险箱需拆脚，与柜体严丝合缝， 柜内空：W485x (D≥380) xH353
保修期	1年

安装趟门衣柜内



安装掩门衣柜内



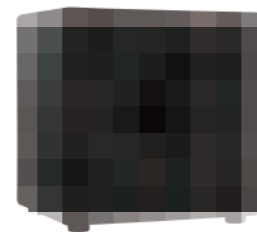
保险柜体设计结构说明:

- ①安装前需要把保险柜底脚拆除;
- ②安装位置没有背板(以便打膨胀螺丝与墙身固定);
- ③底板下方需要加2件加强支撑板(以便支撑)



酷雅台式指纹电子保险箱

- 产品特点**
- 透光亚克力面板，易于清洁，给你不一样的触感。
 - 透光数字按键，黑暗的环境也能顺利使用。
 - 半导体指纹采集器，活体指纹识别，杜绝克隆指纹。
 - 高强度Q345低碳合金钢实心门栓，经过多次锻打成型。材料密度更高，更坚固。
 - 密码解锁+指纹解锁+应急钥匙解锁



功能配置	
型号类型	OP-QJLP102
颜色配置	钢琴黑
材质	合金钢
产品尺寸	W460*D350*H450+15可拆底脚
安装适配	安装在加强支撑的底板上，保险箱需拆脚，与柜体严丝合缝， 柜内空：W465x (D≥350) xH453
保修期	1年



安诺台式电子保险柜

- 产品特点**
- 超大的不锈钢按键，更便于识别和按动，使用更持久，不会由于汗水和使用次数导致字迹模糊。
 - 电控伸缩把手，只有输入正确密码才能驱动把手弹出，防盗及操控两不误。
 - 强化版合金铰链，箱门开启角度更大，材质更厚重，加强铰链处的防撞薄弱环节。
 - 高强度Q345低碳合金钢实心门栓，经过多次锻打成型。材料密度更高，更坚固。
 - 密码解锁+应急钥匙解锁



功能配置	
型号类型	OP-QJLP101
材质	合金钢
颜色配置	不锈钢原色
产品尺寸	W500*D380*H550+15可拆底脚
安装适配	安装在加强支撑的底板上，保险箱需拆脚，与柜体严丝合缝， 柜内空：W505x (D≥380) xH553
保修期	1年



陪你童乐电子密码箱

产品特点

- 四方大角度圆弧边角设计，防止儿童意外磕碰
- 可爱苹果造型面板，时尚美观
- 标配外置应急电源
- 密码解锁+应急钥匙解锁



功能配置

型号类型	OP-QJLP61
材质	合金钢
颜色配置	紫色
产品尺寸	W250*D250*H255
安装适配	可放置在儿童房的柜体上或桌面上，柜内空：W255x (D≥250) xH255
保修期	1年

多用途组合保险箱

产品特点

- 两个空间（上抽屉，下掩门），一套系统。不同密码可分别控制上抽下柜的开启。
- 防爆镜面玻璃面板，感应触摸按键，蓝色LED显示，科技感强。
- 高档柔软绒布内饰，配备指环收纳格，呵护贵重的饰品。
- 标配外置应急电源。
- 密码解锁+应急钥匙解锁



功能配置

型号类型	OP-QJLP107
颜色配置	黑灰色
材质	合金钢
产品尺寸	W480*D400*H600
安装适配	安装在加强支撑的底板上，与柜体严丝合缝， 柜内空：W486x (D≥420) xH604
保修期	1年



宝雅指纹电子保险柜

产品特点

- 科技智慧打造的智能面板，密码+指纹双解锁。
- 密码输入正确状态下，把手自动伸出，方便开门且安全性更高。
- 独特的双折弯门板设计，大角度包裹箱体，盗窃难以使用各种工具撬开保险柜。
- 四面联动机构，上下左右门栓多点联动，同步锁定，防撬性更强。
- 密码解锁+指纹解锁+应急钥匙解锁

功能配置

型号类型	OP-QJLP103
材质	合金钢
颜色配置	铂金色
产品尺寸	W540*D500*H1150+25可拆底脚
安装适配	柜体不做底板，保险柜直接放在地板上，两侧需加封板，内进50空出扣手位，外侧有掩门时封板内进130（80门铰位+50扣手位）， 柜内空：W545x (D≥580) xH1155
保修期	1年

地藏式电子保险箱

产品特点

- 只有输入正确密码，拉手才会自动伸出，不给窃贼可乘之机。
- 微缝激光切割一体成型，门缝小于0.5mm，令窃贼无处可撬。
- 高强度环保砂纹喷漆，永久如新。
- 标配外置应急电源。
- 密码解锁+应急钥匙解锁



功能配置

型号类型	OP-QJLP39
颜色配置	黑灰色
材质	合金钢
产品尺寸	W400*D350*H150
安装适配	安装在榻榻米内，要求与榻榻米严丝合缝，柜内空： W405xD355x (H≥150)。
保修期	1年



指纹保密箱

产品特点

- 内设振动报警器，以防盗贼敲碎钢化玻璃
- 全钢结构，坚固防撞，通过酸洗、锌系磷化防锈、优质粉末喷涂表面处理，保密箱与衣柜整体浑然一体，精致美观，科技感十足，个人隐私空间，防范性强
- 指纹开启方式，采用进口指纹模块，识别率高，语音提示，操作便捷、智能、快速，连续五次输入错误指纹，自动报警，输入正确指纹可停止报警。输入正确指纹，语音提示“指纹正确，欢迎使用”，推入抽屉自动锁门
- 采用保险柜式防盗箱体和高科技电子密码锁，安全性高

功能配置

型号类型	PBOB0001 (JPX14025A)
材质	优质冷轧钢板焊接箱体+进口优质静音导轨
颜色配置	黑色表面喷塑
产品尺寸	560*400*178
安装适配	底部不能有底板，柜内空W=562，D≥430
保修期	1年

全嵌入式保密箱

产品特点

- 全钢结构，坚固防撞，冷扎板焊接箱体，酸洗、锌系磷化防锈、优质粉末喷涂表面处理，采用保险柜式防盗箱体和高科技电子密码锁，产品安全性能高
- 优质国产导轨
- 一组十位数电子密码，密钥量100万以上；连续三次输入错误密码，自动报警。键盘锁闭并持续5分钟。输入正确密码可停止报警
- 外置应急钥匙，应急条形码
- 箱体代替抽屉，连接两侧板固定，配木抽面，衣柜整体浑然一体，精致美观，科技感十足，个人隐私空间，功能性收纳衣柜，隐蔽性及防盗性能强大
- 采用进口马达驱动，开启方便（无需钥匙），贴心更安全，应急钥匙，解决忘记密码或电控系统失效下应急取物
- 应急电源盒，采用USB端口设计（可用安卓系统USB数据线+充电宝替代应急电源盒），箱体内收纳容量大，可同时存放2台14英寸手提电脑

功能配置

型号类型	PBOB0002 (JPX14035A)
颜色配置	黑色抽面：门板材质
材质	优质冷轧钢板焊接箱体+进口优质静音导轨
产品尺寸	560*400*178
安装适配	底部不能有底板，柜内空W=562，D≥430
保修期	1年



智能保密抽

产品特点

- 防爆镜面玻璃面板，感应触摸按键，蓝色LED显示，科技感强。
- 高档柔软绒布内饰，配备指环收纳格，呵护贵重的饰品。
- 标配外置应急电源。
- 密码解锁+应急钥匙解锁



功能配置

型号类型	OP-QJLP43
材质	合金钢
颜色配置	黑灰色
产品尺寸	W480*D400*H150
安装适配	安装在柜内，作抽屉用，需要另配抽面板，底部需有层板，柜内空：W482x (D≥410) xH152
保修期	1年

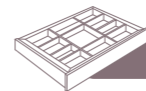
视觉享受,品质生活



家配产品

电器系统

注：家配产品请下家配单



电器系统



两门智能鞋柜

产品特点

- PTC加热模块与温度传感器结合，使内部均匀发热，恒温控温，快速烘干。
- 医疗紫外线、活性氧双重杀菌消毒，有效地抑制鞋袜真菌、细菌滋生，避免交叉感染。
- 内置复合活性炭除臭滤网，高效祛味。
- 手机APP控制，支持HUAWEI HiLink协议。



功能配置

型号类型	OP-QJLP121
颜色配置	白色
材质	ABS
产品尺寸	W710*D280*H840
安装适配	安装在入户柜里,柜内空: W714x (D≥300) xH845。
保修期	1年



智能鞋柜

产品特点

- PTC加热模块与温度传感器结合，使内部均匀发热，恒温控温，快速烘干。
- 医疗紫外线、活性氧双重杀菌消毒，有效地抑制鞋袜真菌、细菌滋生，避免交叉感染。
- 内置复合活性炭除臭滤网，高效祛味。
- 手机APP控制，支持HUAWEI HiLink协议。



功能配置

型号类型	OP-QJLP50
材质	ABS
颜色配置	白色
产品尺寸	W710*D280*H1160
安装适配	安装在入户柜里,柜内空: W714x (D≥300) xH1165。
保修期	1年



嵌入式智能鞋柜

产品特点

- 恒定烘干，高效、紧凑、不变形。
- 等离子净化，杀菌除臭，远离足类疾病。
- 急速保暖功能，对刚需时进行快速保暖护理，使鞋子暖和、紧凑。
- 手机APP控制，支持HUAWEI HiLink协议。



功能配置

型号类型	OP-QJLP116
材质	ABS
颜色配置	灰色
产品尺寸	W408*D335*H490
安装适配	嵌入在入户柜里，掩门方向要求为左开门，柜内空： W464x (D≥350) xH504。
保修期	1年



嵌入式半导体冰箱

产品特点

- 热管冷却制冷系统，无噪音、寿命长。
- 易于操作的旋转温度控制开关。
- 嵌入式设计，完美搭配家具风格。



功能配置

型号类型	OP-JPJD053
材质	PCM钢板
颜色配置	黑色
产品尺寸	W360*D430*H504
安装适配	嵌入式安装，柜门与冰箱门联动开合，安装内空W414x (D≥450) xH504。
保修期	1年



嵌入式恒温酒柜

产品特点

- 产品特点：
- 触控式控制面板，精准温控（6-18℃）。
- 29mm强化双层中空玻璃门，光效阻挡，防紫外线照射，防凝露。
- 榉木抽取式层架，有着缓震吸潮的作用。



功能配置

型号类型	OP-JPJD036
材质	外框PCM钢板+钢化玻璃门+榉木层板
颜色配置	黑色
产品尺寸	W590*D565*H740
安装适配	左开门，嵌入式安装，用于餐边柜，柜内空W564x (D≥580) xH750
保修期	1年



东芝冰箱

产品特点

- 日式外观设计、幻影玻璃、独立双冷却系统、TPT空间自净化、精控感温变频、便利存储设计

功能配置

型号类型	GR-RF545WE-PG1A8
容积	冷藏室容积344L、冷冻室容积175L
产品尺寸	W833mm*D648mm*H1898mm
安装适配	\
保修期	1年

功能配件安装适配表

1. 收纳系统

类别	产品名称	附件(搭配使用)	安装适用
配饰收纳	木纹板格子抽C款	/	下装区D≥430mm, H≥140mm, 安装于层板或其他功能配件下; 增加非标格子架模型GZ01A, 此类模型默认带左右封板, 高度间距10mm; 封板默认宽度为0, 宽度变化范围W=18/25或W≥35, 高度默认为功能件高度+间距距离, 可变化H≤1000; GW表示材料为木纹板, GM表示材料为实木, 侧板、尾板材料为同柜身花色12mm中纤板, 底板为同柜身花色9mm板, 井字架材料为同柜身花色9mm板, 井字架四周封薄边, 标准内空宽度有462/562/672/782/882mm规格, 宽度方向可变范围254-1184mm, 深度方向不可变, 462mm、562mm规格格子数目为9, 782mm格子数目为15, 采用插槽方式安装, 9mm底板抽面需开10mm宽槽, 5mm底板抽面需开槽宽6mm, 槽深6mm, 格子面靠下包槽22mm。只能配海蒂诗三节路轨, 不可配半拉路轨, 不做装锁结构, 适宜安装的最小柜体净深430mm, C款搭配400mm路轨适用柜体净空深度≥415mm。安装所需内空高度140mm, 不能做铝框面板、木纹板铝封边面板, 面板不装拉手, 宽度可非标, 设宽度加工范围(含缝隙)为W, 则250≤W≤1180(350-1180), 则250≤W≤1180, 高度固定110mm, 深度只做标准400mm深。当柜体内空宽度<254或大于1184mm时, 不予加工格子架。
	实木格子抽A款	/	下装区D≥430mm, H≥140mm安装于层板或其他功能配件下; 增加非标格子架模型GZ01A, 此类模型默认带左右封板, 高度间距10mm; 封板默认宽度为0, 宽度变化范围W=18/25mm或W≥35mm, 高度默认为功能件高度+间距距离, 可变化H≤1000mm; GW表示材料为木纹板, GM表示材料为实木, 柜体内空宽-18mm配400mm百隆全拉阻尼路轨, 柜体内空宽-26mm配海蒂诗三节路轨, 不可配半拉路轨, 不做装锁结构, 宽度方向可变范围254-1184mm, 深度方向不可变, 462mm、562mm规格格子数目为9, 782mm格子数目为15, 采用插槽方式安装, 9mm底板抽面需开10mm宽槽, 5mm底板抽面需开槽宽6mm, 槽深6mm, 格子面靠下包槽22mm。安装所需内空高度140mm, 适宜安装的最小柜体净深430mm, 不能做铝框面板、木纹板铝封边面板, 面板不装拉手, 宽度可非标, 设宽度加工范围(含缝隙)为W, 则250≤W≤1180(350-1180), 高度固定55mm, 深度只做标准400mm深。当柜体内空宽度<254或大于1184mm时, 不予加工格子架。
挂衣收纳	升降衣通	每副衣通自带一副衣通垫块。无垫块时衣通单边距侧板25mm, 加上垫块后单边距离增加15mm。	适用于内空宽度764-1164mm, 深度≥550mm, 内空高度≥900mm柜体, 升降衣通安装位置距离地面高度≥1200mm, 因为升降衣通在高柜(高度≥2000mm)中才能起到作用。设计有掩门时, 需保证门铰为普通全盖门铰、半盖门铰或天地门铰, 否则, 请根据实际差尺多下PBQY0096升降衣通垫块。
裤子收纳	实木裤架	/	下装区D≥430mm, 安装于层板或其他功能配件下; 增加非标裤架模型GZ01A, 此类模型默认带左右封板, 高度间距10mm; 封板默认宽度为0, 宽度变化范围W=18/25mm或W≥35mm, 高度默认为功能件高度+间距距离, 可变化H≤1000mm; 254≤W≤1184, 面板高度H=50mm只能配海蒂诗三节路轨KW表示木纹板裤架, KM表示实木裤架, 适宜安装的最小柜体净深430mm, 内空高度≥80mm, 宽度可做非标。
餐边收纳	背后抽拉式调味拉篮	/	所需柜体内空W414*D135*H684。采用18mm背板。在柜体组装好后, 先安装弹簧件到背板上, 再安装拉篮并连接到弹簧件上, 然后安装挡板, 最后装上小配件, 测试下拉是否顺畅。

2. 护理系统

类别	产品名称	附件(搭配使用)	安装适用
穿衣镜	实木穿衣镜	/	上装区, 导轨距离底板50mm, 安装于侧板上, 柜体内空尺寸大于此(模型尺寸+100mm)即可将此类模型放置与柜体内, 位置可任意调整, 适宜安装的最小柜体净深为D, D≥470mm(开放柜), D≥540mm(平开门, 门板外盖), D≥560mm(平开门, 门板内嵌), D≥600mm(趟门, 外侧板深度)

3. 电路系统

类别	产品名称	附件(搭配使用)	安装适用
电力轨道	装配式电力轨道	/	安装于台面上或背板上, 可按柜体结构定制规格(W≤2500mm), 不含插座, 需另配USB插片插座: G30000347、五孔插片插座: G30000419使用。现场用双面贴或免钉胶固定, 产品包装盒自带有。电力轨道不可裁切带控制端, 裁切后再装上不控制端, 裁切尺寸需a≥(大于等于)300。
	嵌装旋钮式电力轨道	/	可安装于厚度≥18mm背板(背板需前移9mm)或台面板, 粘胶固定。长度为固定尺寸, 不可定制, 不含插座。需另配PBZP0061USB旋钮插座(G21121112)、PBZP0062五孔旋钮插座(G21121111)插座使用。8mm台面下方有竖板时, 竖板需开槽避开, 当台面厚度≥25mm时, 竖板无需开槽。当轨道安装在背板上时, 背板相对于侧板前移9mm, 槽位靠下≥50mm开槽

4. 灯光系统

类别	产品名称	附件(搭配使用)	安装适用
常用单色温灯具	铝合金层板灯	带门, 搭配驱动器60W门控开关无门, 搭配驱动器60W薄膜开关或智能灯具控制系统	仅用于18mm层板, 层板后方留16mm空隙, 用于安装灯。用Φ8钻头在背板右侧开排线孔, 将灯卡在层板后方, 将电源线穿过排线孔, 将层板推入柜内层板托固定, 最后将电源线插入驱动器即可。
	玻璃层板灯	12V电源驱动器*1、门控开关*1	8mm厚玻璃(配玻璃层板托), 且玻璃深度需比层板深度少10mm, 安装于左右侧板, 宽度根据柜体内空尺寸, 尺寸范围宽度不超过800mm, 深度不超过700mm, 玻璃层板深度等于柜体内空减去32mm
	摩卡色/黄铜拉丝铝合金卡入式层板灯	色温: 3500K 功率: 9.46W/m 配置12V驱动器	层板前方减尺5mm, 层板右侧边需要注明开线槽。安装在层板上时, 用Φ8钻头在背板右侧开排线孔; 将灯卡在层板前方, 电源线穿过排线孔插上驱动器即可。
	黑色/黄铜拉丝带衣通玻璃层板灯	色温: 4000K 功率: 464(3W)、564(3.7W)、764(5W)、864(5.6W)、964(6.2W)	四周边框为铝材, 芯板为玻璃, 只能与柜体两侧连接, 现场背板开Φ5的孔走线, 开孔位置对应层板灯背面的出线孔处。要求安装层板灯所在的柜体净内空需要满足: D≥431mm, W=964/864/764/564/464mm, 由现场使用Φ4*16自攻丝固定层板托(供应商自配), 再放置层板灯。当侧板有安装嵌入式灯条, 则该灯条需要分段避开层板灯安装。
	黑色/黄铜拉丝铝框玻璃层板灯	色温: 4000K 功率: 464(3W)、564(3.7W)、764(5W)、864(5.6W)、964(6.2W)	四周边框为铝材, 芯板为玻璃, 只能与柜体两侧连接, 现场背板开Φ5的孔走线, 开孔位置对应层板灯背面的出线孔处。要求安装层板灯所在的柜体净内空需要满足: D≥431mm, W=964/864/764/564/464mm, 由现场使用Φ4*16自攻丝固定层板托(供应商自配), 再放置层板灯。当侧板有安装嵌入式灯条, 则该灯条需要分段避开层板灯安装。
灯具配件	灯具走线系统	/	整套系统包括1个收纳盒, 1个触碰感应开关, 1个高压输入线(带高压插头), 1根高压延长线, 1个DC12V/60W调光电源, 1个导轨条输入取电头, 1根1000mm导轨条, 6个灯具输入取电头, 3个灯具延长线, 20个bees金属线扣, 1个过线孔套。可实现灯具调光、开关、电源收纳、方便接电的作用。柜体背板需要留出9mm空间, 方便导轨条和取电头的安装。柜体内空足够竖放收纳盒, 靠左侧板安放。先将导轨条固定到背板上, 卡入取电头, 取电头与灯具电源线连接, 导轨条的电源线穿过背板连接到带电源的收纳盒上, 电源的另一根线接入家庭电路即可。

5. 多功能系统

类别	产品名称	附件(搭配使用)	安装适用
功能床五金	正翻床五金	此配件不含床垫, PWWC0001床垫适配规格为: 880*1980*170, 床垫重量25KG±1KG; PWWC0002床垫适配规格为: 1180*1980*170, 床垫重量33KG±1KG; PWWC0004床垫适配规格为: 1480*1980*170mm, 床垫重量37KG±1KG。若床垫重量超出推荐床垫重量范围, 将影响配件使用效果。	柜体内空宽度为970/1270/1570mm, 高度为2125mm; 320mm≤内空深度≤600mm。翻床正前方须留出≥2400mm的距离, 给床体下翻留出空间。此配件不含床垫, 床垫需要按家居配套产品管理部寝具类订单流程下单, 产品名称: 奥克兰OP-MY003衣柜翻转床专用床垫。 PWWC0001床垫适配规格为: 880*1980*170, K3编码: G10141781, 床垫重量25KG±1KG; PWWC0002床垫适配规格为: 1180*1980*170, K3编码: G10141732, 床垫重量33KG±1KG; PWWC0004床垫适配规格为: 1480*1980*170mm, K3编码: G10142137, 床垫重量37KG±1KG。
	侧翻床五金	此配件不含床垫, PWWC0003A床垫适配规格为: 880*1980*170, 床垫重量25KG±1KG; PWWC0003B床垫适配规格为: 1180*1980*170, 床垫重量33KG±1KG; PWWC0003C床垫适配规格为: 1480*1980*170mm, 床垫重量37KG±1KG。若床垫重量超出推荐床垫重量范围, 将影响配件使用效果。	柜体内空宽度2070mm不可变, 内空高度为1025/1325/1625mm不可变, 320mm≤内空深度≤600mm。翻床正前方须留出≥内空高度+300mm的距离, 给床体侧翻留出空间。此配件不含床垫, 床垫需要按家居配套产品管理部寝具类订单流程下单, 产品名称: 奥克兰OP-MY003衣柜翻转床专用床垫。 PWWC0003A床垫适配规格为: 880*1980*170, K3编码: G10141781, 床垫重量25KG±1KG; PWWC0003B床垫适配规格为: 1180*1980*170, K3编码: G10141732, 床垫重量33KG±1KG; PWWC0003C床垫适配规格为: 1480*1980*170mm, K3编码: G10142137, 床垫重量37KG±1KG。
	上翻式折叠桌配件	/	适用于18mm木纹板、烤漆板, 600mm≤台面宽度≤1000mm, 且台面宽度=柜体内空-2mm, 320mm≤台面深度≤450mm, 固定到18mm背板, 背板或层板须内进52mm。在空间的设计方案上, 注意在台面扫掠过的范围内(从关闭到完全开启), 不得有其他物品或柜体阻碍台面。提前预留空间。每组配件有两个支撑件, 须对称安装, 延伸出的台面须与柜体层板保持水平。关闭时须按下支撑上的卡扣。
	带缓冲折叠凳五金	/	柜体尺寸要求: 400≤W≤500, H≥725mm, 内空宽度尺寸=W-左右侧板厚度, 净深度 D≥200; 支撑门板高度=420(不含缝隙), 支撑门板距离上方层板需留再 2mm 缝隙, 门板可安装拉手, 拉手 K 值为 35, 左右居中不可调; 安装折叠凳的柜体内可选配层板, 上方层板前端需内进≥140mm, 下方层板可选配, 位置可调, 距离门板下方需≥10mm, 当下方有其他抽面/面板时, 需留出≥15mm 缝隙。
升降五金	三节气动榻榻米升降杆	/	只用于榻榻米柜, 台面尺寸范围: 500≤W≤800, 500≤D≤800, 厚度为25mm, ; 榻榻米柜体高度尺寸范围: 380≤H≤500mm(含底板和台面), 安装升降杆的榻榻米柜体净深度需≥335mm, 升降杆升降区间为 335~725mm; 升降杆台面需铣φ72 的通孔, 四周倒角为 R80; 底板和台面板板件居中出引孔和预埋孔位; 此款升降杆配有 4 个圆角装饰盖, 安装在柜体四角, 现场打钉固定。
其他配件	移动墙专用脚轮	/	建议用于深度≥600mm, 宽度1200mm, 高度2400mm的柜体。一组柜体至少配置4个脚轮。柜体前后须留出足够可移动空间。安装时保持前后脚轮位置对齐, 左右脚轮平行, 保证柜体移动时方向不偏移。安装后的柜体应该在平整地面上操作。
	按压式磁珠	/	单门板宽度设计为430≤W≤600mm, D1≥370mm。配套灰色绒布收纳盒(A款) OP-QJLP79, 灰色绒布收纳盒(B款) OP-QJLP80使用

